

## BK-800LC2 UCHWYT MONTAŻOWY TYPU "L" Z MASKOWNICĄ DO DRZWI OTWIERANYCH NA ZEWNĄTRZ

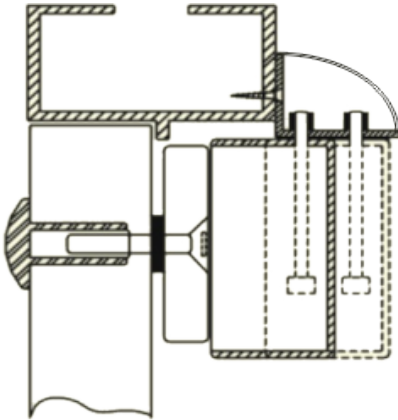
Kod produktu: **BK-800LC2**

do montażu zwory EL-800SL2, EL-800TSL2



### OPIS

Uchwyt montażowy typu "L" z maskownicą do drzwi otwieranych na zewnątrz.



### Wymiary :

