

## CDV-43KM(DC) MONITOR 4,3" SŁUCHAWKOWY Z PAMIĘCIĄ

Kod produktu: **CDV-43KM(DC)**

kolorowy ekran LCD 4,3" z doświetleniem LED, obsługa jednego wejścia - możliwość rozszerzenia przez MD-KAM2/4, moduł pamięci - wbudowany + karta microSD, funkcja interkomu, możliwość sterowania automatyką bramową - poprzez moduł MD-RA3B, zasilanie 16-24V DC



OPIS

### Ekran



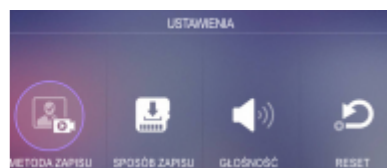
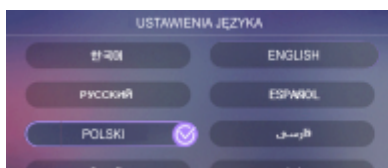
CDV-43K to monitor przeznaczony do systemów analogowych COMMAX. Posiada wysokiej jakości cyfrowy ekran 4,3" z podświetleniem LED dzięki czemu wyświetlany obraz jest kontrastowy i wyraźny. Rozdzielczość 480x272px zapewnia wystarczającą szczegółowość.

### Sensoryczne przyciski

Dotykowe przyciski z nadrukami po wewnętrznej stronie panelu ochronnego jednoznacznie wskazują daną funkcję. Pozwalają również poruszać się po menu ustawień dostosowując monitor do preferencji użytkownika.



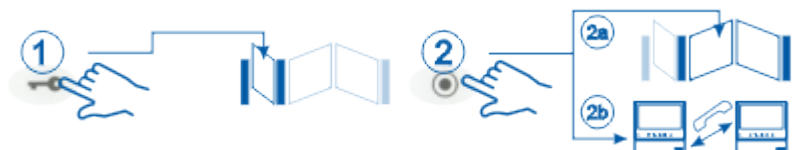
### Polskie menu



Intuicyjne menu ekranowe można wyświetlić również w języku polskim.

### Przycisk funkcyjny

Jak większość monitorów COMMAX za pomocą dodatkowego przycisku funkcyjnego możnaysterować otwarciem dodatkowej bramy (niezbędny moduł [MD-RA3B](#)). Przycisk funkcyjny przy instalacji kilku odbiorników może realizować też funkcję interkomu (łączości wewnętrznej pomiędzy monitorami/unifonami).



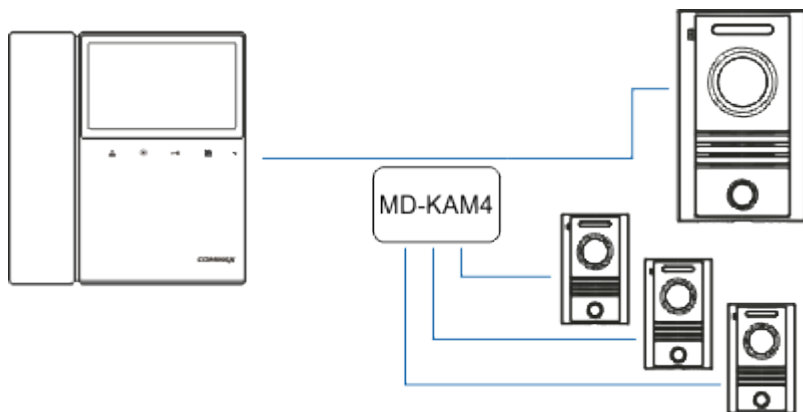
### Pamięć



Model CDV-43KM wyposażony jest również we wbudowaną pamięć o pojemności 50 zdjęć. Po instalacji dodatkowej karty microSD umożliwia także zapis sekwencji wideo z paneli wejściowych. Praca modułu pamięci może odbywać się w sposób automatyczny (po każdorazowym wywołaniu monitora z panelu wejściowego).

## Obsługa paneli wejściowych

Monitor fabrycznie przystosowany jest do obsługi jednego panelu wejściowego, jednak ilość obsługiwanych paneli można zwiększyć stosując moduły [MD-KAM2](#) lub [MD-KAM4](#).



CDV-43KM, CDV-43K, CDV-43K(DC), CDV-43K2, CDV-43K2(DC)

### CECHY/FUNKCJE

- wyświetlacz 4,3" Color TFT-LCD z podświetleniem LED
- standard sygnału video PAL/NTSC
- obsługa jednego panelu wejściowego (możliwość rozszerzenia poprzez moduły [MD-KAM2](#) i [MD-KAM4](#))
- sterowanie dodatkową bramą (poprzez moduł [MD-RA3B](#))
- wbudowany moduł pamięci - zapis zdjęć + czytnik kart SD - zapis zdjęć/filmów
- możliwość podłączenia dodatkowego monitora
- współpraca z unifonami [DP-4VHP](#)
- funkcja interkomu
- instalacja czteroprzewodowa + obwód elektroizolacyjny
- współpracuje z kamerami analogowymi czteroprzewodowymi
- zasilanie 16-28V DC (zalecany zasilacz [RF-2A](#))

### SPECYFIKACJA

Rodzaj ekranu	kolor LCD-LED
Przekątna ekranu	4,3"
Rozdzielczość ekranu	480 x 272 px.
Ilość obsługiwanych paneli wejściowych	1 (możliwość rozszerzenia poprzez moduły <a href="#">MD-KAM2</a> i <a href="#">MD-KAM4</a> )
Funkcja otwierania bramy	Tak (poprzez moduł <a href="#">MD-RA3B</a> )
Funkcja interkomu	Tak (monitor-monitor, monitor-unifon)
Rodzaj monitora	Słuchawkowy
Moduł pamięci	Tak (pamięć wbudowana + karta microSD)
Standard sygnału video	NTSC / PAL
Regulacja głośności wywołania	Tak
Regulacja głośności rozmowy	Nie
Regulacja kontrastu	Tak
Regulacja jaskrawości obrazu	Tak
Zasilanie	16-28V DC (zalecany zasilacz <a href="#">RF-2A</a> )
Pobór mocy (praca / czuwanie)	8 W / 3,7W
Wymiary (szer. x wys. x gł.)	157 x 167 x 42 mm

