

## CDV-70HM2(DC) WHITE MONITOR 7" GŁOŚNOMÓWIĄCY Z PAMIĘCIĄ

Kod produktu: **CDV-70HM2(DC) WHITE**

kolorowy ekran LCD 7" z doświetleniem LED, obsługa dwóch wejść - możliwość rozszerzenia przez MD-KAM2/4, moduł pamięci - wbudowany + karta microSD, funkcja interkomu, możliwość sterowania automatyką bramową - poprzez moduł MD-RA3B, zasilanie 16-28V DC



OPIS

### Ekran



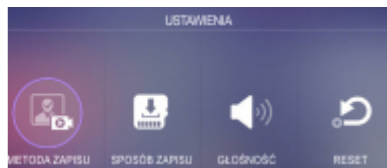
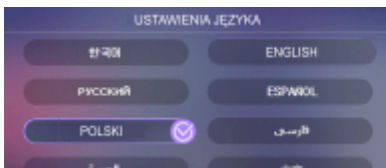
CDV-70HM2 to monitor przeznaczony do systemów analogowych COMMAX. Posiada wysokiej jakości cyfrowy ekran 7" z podświetleniem LED dzięki czemu wyświetlany obraz jest kontrastowy i wyraźny. Rozdzielczość 800x480px zapewnia szczegółowość na wysokim poziomie.

### Sensoryczne przyciski

Dotykowe przyciski z nadrukiem po wewnętrznej stronie panelu ochronnego jednoznacznie wskazują daną funkcję. Pozwalają również poruszać się po menu ustawień dostosowując monitor do preferencji użytkownika.



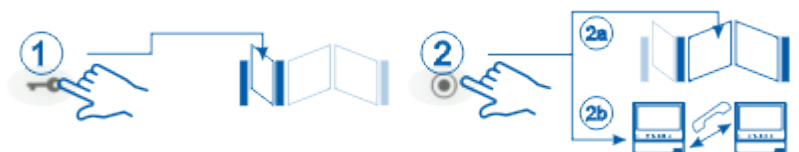
### Polskie menu



Intuicyjne menu ekranowe można wyświetlić również w języku polskim.

### Przycisk funkcyjny

Jak większość monitorów COMMAX za pomocą dodatkowego przycisku funkcyjnego możnaysterować otwarciem dodatkowej bramy (niezbędny moduł [MD-RA3B](#)). Przycisk funkcyjny przy instalacji kilku odbiorników może realizować też funkcję interkomu (łączy wewnętrznej pomiędzy monitorami/unifonami).



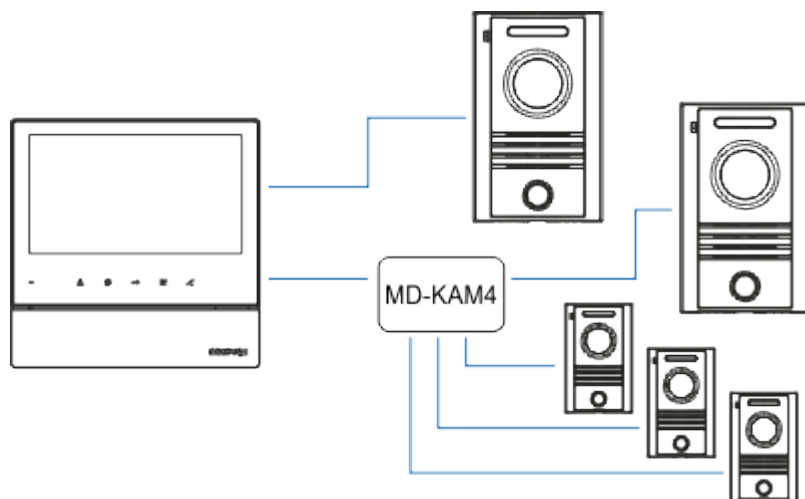
### Pamięć



Model CDV-70HM2 wyposażony jest również we wbudowaną pamięć o pojemności 50 zdjęć. Po instalacji dodatkowej karty microSD umożliwia także zapis sekwencji wideo z paneli wejściowych. Praca modułu pamięci może odbywać się w sposób automatyczny (po każdorazowym wywołaniu monitora z panelu wejściowego).

## Obsługa wielu paneli wejściowych

Dla posesji w kilkoma wejściami monitor fabrycznie przystosowany jest do obsługi dwóch paneli wejściowych. Ilość obsługiwanych paneli można zwiększyć stosując moduły [MD-KAM2](#) lub [MD-KAM4](#).



### CECHY/FUNKCJE

- wyświetlacz 7" Color TFT-LCD 16:9
- standard sygnału video PAL/NTSC
- obsługa dwóch paneli wejściowych (możliwość rozszerzenia poprzez moduły [MD-KAM2](#) i [MD-KAM4](#))
- sterowanie dodatkową bramą (poprzez moduł [MD-RA3B](#))
- wbudowany moduł pamięci - zapis zdjęć + czytnik kart SD - zapis zdjęć/filmów
- możliwość podłączenia dodatkowego monitora
- współpraca z unifonami [DP-4VHP](#)
- funkcja interkomu
- instalacja czteroprzewodowa + obwód elektrozamka
- współpracuje z kamerami analogowymi czteroprzewodowymi
- zasilanie 16-28V DC (zalecany zasilacz [RF-2A](#))

### SPECYFIKACJA

Rodzaj ekranu	kolor LCD-LED
Przekątna ekranu	7"
Rozdzielczość ekranu	800 x 480 px
Ilość obsługiwanych paneli wejściowych	2 (możliwość rozszerzenia poprzez moduły <a href="#">MD-KAM2</a> i <a href="#">MD-KAM4</a> )
Funkcja otwierania bramy	Tak (poprzez moduł MD-RA3B)
Funkcja interkomu	Tak (monitor-monitor, monitor-unifon)
Rodzaj monitora	Głośnomówiący
Moduł pamięci	tak (pamięć wbudowana + karta microSD)
Standard sygnału video	PAL / NTSC
Regulacja głośności wywołania	Tak
Regulacja głośności rozmowy	Tak
Regulacja kontrastu	Tak
Regulacja jasności obrazu	Tak
Zasilanie	16-28V DC (zalecany zasilacz <a href="#">RF-2A</a> )
Pobór mocy (praca / czuwanie)	16 / 3 VA
Wymiary (szer. x wys. x gł.)	180 x 179,6 x 28 mm

