

## CDV-70AR3 BLACK MONITOR 7" GŁOŚNOMÓWIĄCY

Kod produktu: **CDV-70AR3 BLACK**

kolorowy ekran LCD 7" z doświetleniem LED, obsługa dwóch wejść - możliwość rozszerzenia przez MD-KAM2/4, funkcja interkomu, dodatkowy przycisk otwarcia bramy - poprzez panel DRC-40KR2, zasilanie 230V AC



OPIS

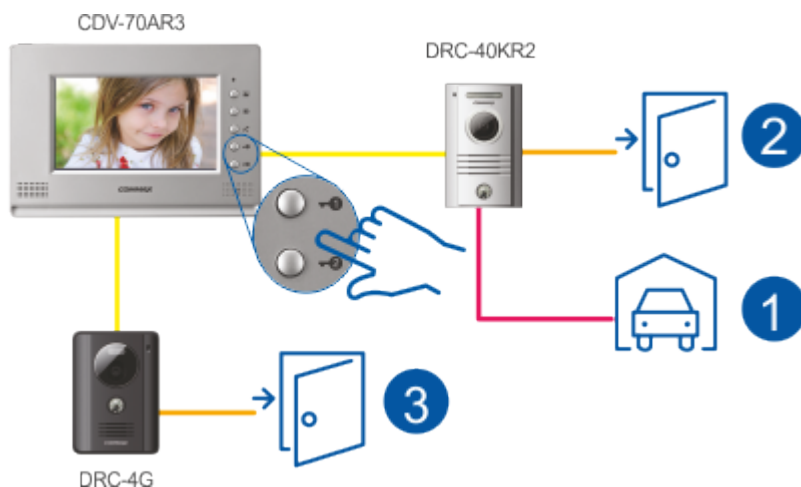
### Ekran



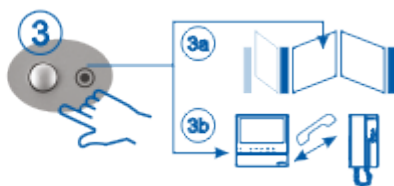
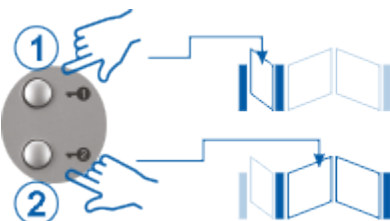
CDV-70AR3 to monitor przeznaczony do systemów analogowych COMMAX. Posiada wysokiej jakości cyfrowy ekran 7" z podświetleniem LED dzięki czemu wyświetlany obraz jest kontrastowy i wyraźny. Rozdzielczość 800x480px zapewnia szczegółowość na wysokim poziomie.

### Dwa przyciski otwarcia wejść

Monitor dedykowany jest do obsługi paneli mających dwa wyjścia przekaźnikowe (np. [DRC-40KR2](#)) - może sterować otwieraniem np. furtki i bramy bezpośrednio z panelu wejściowego.



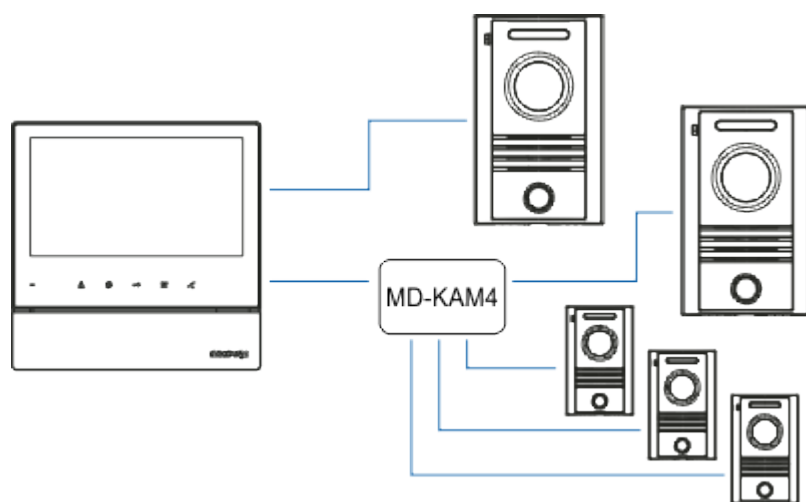
### Przycisk funkcyjny



Oprócz dwóch przycisków otwarcia wejść monitor za pomocą dodatkowego przycisku funkcyjnego może wysterować otwarciem dodatkowej, trzeciej bramy (niezbędny moduł [MD-RA3B](#)). Przycisk funkcyjny przy instalacji dodatkowego unifonu może realizować też funkcję interkomu (łączy wewnętrznej).

### Obsługa wielu paneli wejściowych

Dla posesji w kilkoma wejściami monitor fabrycznie przystosowany jest do obsługi dwóch paneli wejściowych. Ilość obsługiwanych paneli można zwiększyć stosując moduły [MD-KAM2](#) lub [MD-KAM4](#).



CDV-70AR3(DC) BLACK,CDV-70AR3,CDV-70AR3(DC),CDV-70AR3 PEARL,CDV-70AR3(DC) PEARL

## CECHY/FUNKCJE

- wyświetlacz 7" Color TFT-LCD 16:9
- standard sygnału video PAL/NTSC
- obsługa dwóch paneli wejściowych (możliwość rozszerzenia poprzez moduły [MD-KAM2](#) i [MD-KAM4](#))
- **sterowanie otwieraniem bramy (poprzez kamerę np. [DRC-40KR2](#), [DRC-4CPNK](#))**
- sterowanie dodatkowym, trzecim wejściem (poprzez moduł [MD-RA3B](#))
- możliwość podłączenia dodatkowego monitora
- współpraca z unifonami [DP-4VHP](#)
- funkcja interkomu
- instalacja czteroprzewodowa + obwód elektrozamka
- współpracuje z kamerami analogowymi czteroprzewodowymi (dedykowany do kamer z dwoma wyjąkami przekaźnikowymi)
- zasilanie 230V

## SPECYFIKACJA

|  |  |
|--|--|
| Rodzaj ekranu                          | kolor LCD-LED  |
| Przekątna ekranu                       | 7"   |
| Rozdzielczość ekranu                   | 800 x 480 px   |
| Ilość obsługiwanych paneli wejściowych | 2 (możliwość rozszerzenia poprzez moduły <a href="#">MD-KAM2</a> i <a href="#">MD-KAM4</a> )     |
| Funkcja otwierania bramy               | Tak (dodatkowy styk NO/NC w kamerach np. <a href="#">DRC-40KR2</a> , <a href="#">DRC-4CPNK</a> ) |
| Funkcja interkomu                      | Tak (monitor-unifon)   |
| Rodzaj monitora                        | Głośnomówiący  |
| Standard sygnału video                 | PAL / NTSC (automatyczna detekcja)   |
| Regulacja głośności wywołania          | Tak  |
| Regulacja głośności rozmowy            | Tak  |
| Regulacja kontrastu                    | Tak  |
| Regulacja jaskrawości obrazu           | Tak  |
| Zasilanie                              | 230V   |
| Pobór mocy (praca / czuwanie)          | 23 / 5,5 VA  |
| Wymiary (szer. x wys. x gł.)           | 243 x 168 x 35 mm  |

