

CDV-43K2(DC) MONITOR 4,3" SŁUCHAWKOWY

Kod produktu: **CDV-43K2(DC)**

kolorowy ekran LCD 4,3" z doświetleniem LED, obsługa dwóch wejść - możliwość rozszerzenia przez MD-KAM2/4, funkcja interkomu, możliwość sterowania automatyką bramową - poprzez moduł MD-RA3B, zasilanie 16-28V DC



OPIS

Ekran



CDV-43K2 to monitor przeznaczony do systemów analogowych COMMAX. Posiada wysokiej jakości cyfrowy ekran 4,3" z podświetleniem LED dzięki czemu wyświetlany obraz jest kontrastowy i wyraźny. Rozdzielczość 480x272px zapewnia wystarczającą szczegółowość.

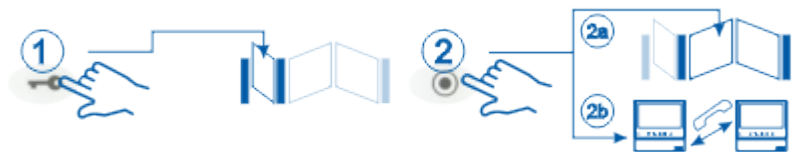
Sensoryczne przyciski

Dotykowe przyciski z nadrukiem po wewnętrznej stronie panelu ochronnego jednoznacznie wskazują daną funkcję. Pozwalają również poruszać się po menu ustawień dostosowując monitor do preferencji użytkownika.



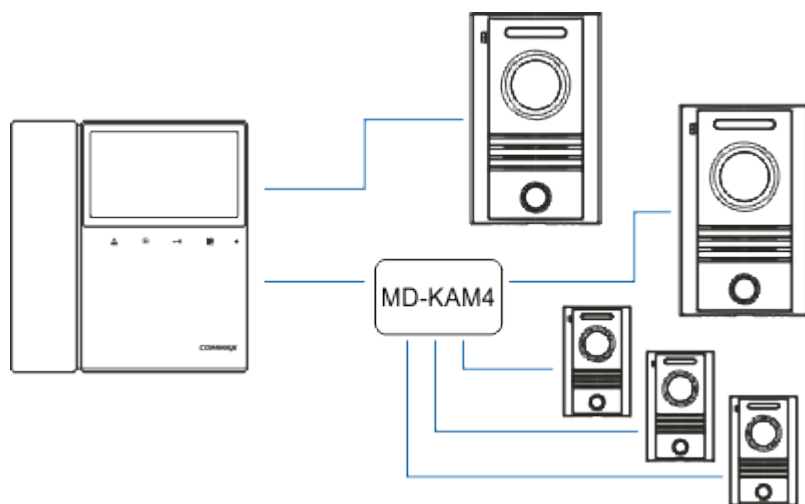
Przycisk funkcyjny

Jak większość monitorów COMMAX za pomocą dodatkowego przycisku funkcyjnego można wysterować otwarciem dodatkowej bramy (niezbędny moduł [MD-RA3B](#)). Przycisk funkcyjny przy instalacji kilku odbiorników może realizować też funkcję interkomu (łączości wewnętrznej pomiędzy monitorami/unifonami).



Obsługa wielu paneli wejściowych

Dla posesji w kilkoma wejściami monitor fabrycznie przystosowany jest do obsługi dwóch paneli wejściowych. Ilość obsługiwanych paneli można zwiększyć stosując moduły [MD-KAM2](#) lub [MD-KAM4](#).



CDV-43K2(DC),CDV-43K,CDV-43K(DC),CDV-43KM,CDV-43KM(DC)

CDV-43K2,CDV-43K,CDV-43K(DC),CDV-43KM,CDV-43KM(DC)

CECHY/FUNKCJE

- wyświetlacz 4,3" Color TFT-LCD z podświetleniem LED
- standard sygnału video PAL/NTSC
- obsługa dwóch paneli wejściowych (możliwość rozszerzenia poprzez moduły [MD-KAM2](#) i [MD-KAM4](#))
- sterowanie dodatkową bramą (poprzez moduł [MD-RA3B](#))
- możliwość podłączenia dodatkowego monitora
- współpraca z unifonami [DP-4VHP](#)
- funkcja interkomu
- instalacja czteroprzewodowa + obwód elektrozamka
- współpracuje z kamerami analogowymi czteroprzewodowymi
- zasilanie 16-28V DC (zalecany zasilacz [HDR-15-24](#))

SPECYFIKACJA

Rodzaj ekranu	kolor LCD-LED
Przekątna ekranu	4,3"
Rozdzielczość ekranu	480 x 272 px.
Ilość obsługiwanych paneli wejściowych	2 (możliwość rozszerzenia poprzez moduły MD-KAM2 i MD-KAM4)
Funkcja otwierania bramy	Tak (poprzez moduł MD-RA3B)
Funkcja interkomu	Tak (monitor-monitor, monitor-unifon)
Rodzaj monitora	Słuchawkowy
Standard sygnału video	NTSC / PAL
Regulacja głośności wywołania	Tak
Regulacja głośności rozmowy	Nie
Regulacja kontrastu	Tak
Regulacja jaskrawości obrazu	Tak
Zasilanie	16-28V DC (zalecany zasilacz HDR-15-24)
Pobór mocy (praca / czuwanie)	8 W / 2,5W
Wymiary (szer. x wys. x gł.)	157 x 167 x 42 mm

