

CDV-70AR3(DC) MONITOR 7" GŁOŚNOMÓWIĄCY

Kod produktu: **CDV-70AR3(DC)**

kolorowy ekran LCD 7" z doświetleniem LED, obsługa dwóch wejść - możliwość rozszerzenia przez MD-KAM2/4, funkcja interkomu, dodatkowy przycisk otwarcia bramy - poprzez panel DRC-40KR2, zasilanie 16-28V DC



OPIS

Produkt archiwalny.

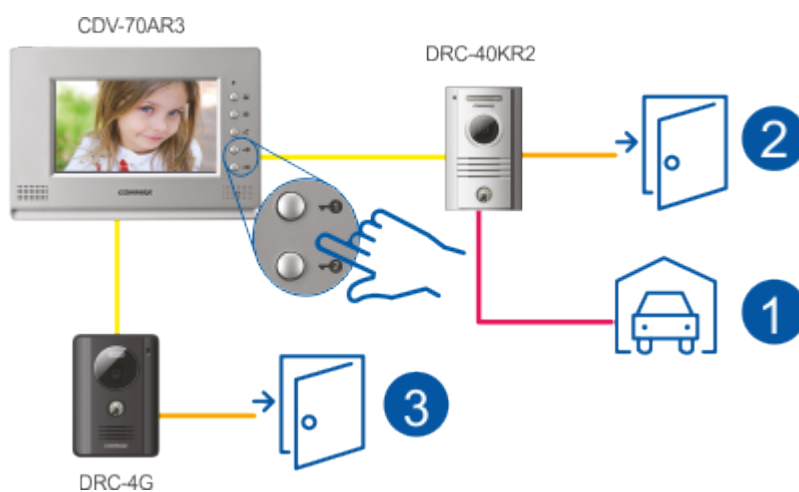
Ekran



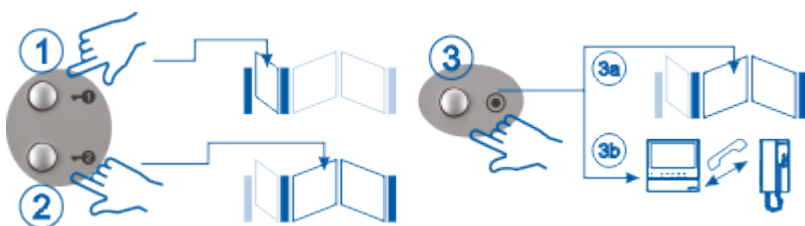
CDV-70AR3 to monitor przeznaczony do systemów analogowych COMMAX. Posiada wysokiej jakości cyfrowy ekran 7" z podświetleniem LED dzięki czemu wyświetlany obraz jest kontrastowy i wyraźny. Rozdzielczość 800x480px zapewnia szczegółowość na wysokim poziomie.

Dwa przyciski otwarcia wejść

Monitor dedykowany jest do obsługi paneli mających dwa wyjścia przekaźnikowe (np. [DRC-40KR2](#)) - może sterować otwieraniem np. furtki i bramy bezpośrednio z panelu wejściowego.



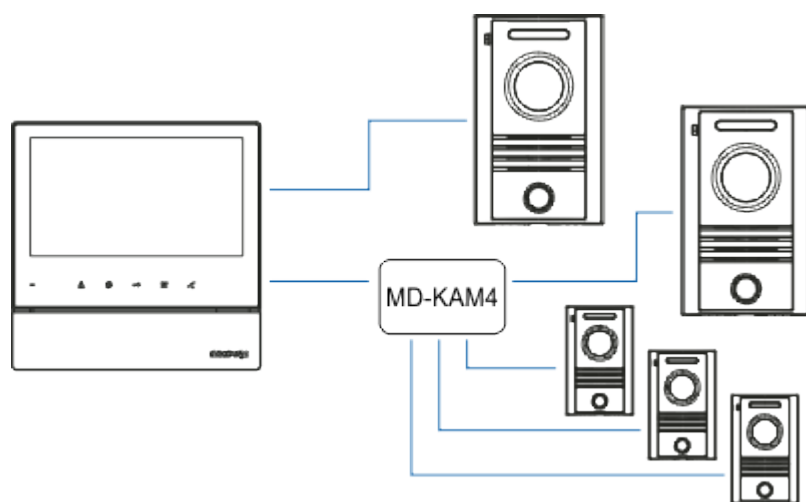
Przycisk funkcyjny



Oprócz dwóch przycisków otwarcia wejść monitor za pomocą dodatkowego przycisku funkcyjnego może wysterować otwarcie dodatkowej, trzeciej bramy (niezbędny moduł [MD-RA3B](#)). Przycisk funkcyjny przy instalacji dodatkowego unifonu może realizować też funkcję interkomu (łączy wewnętrznej).

Obsługa wielu paneli wejściowych

Dla posesji w kilka wejściami monitor fabrycznie przystosowany jest do obsługi dwóch paneli wejściowych. Ilość obsługiwanych paneli można zwiększyć stosując moduły [MD-KAM2](#) lub [MD-KAM4](#).



CDV-70AR3,CDV-70AR3 BLACK,CDV-70AR3(DC) BLACK,CDV-70AR3 PEARL,CDV-70AR3(DC) PEARL

CECHY/FUNKCJE

- wyświetlacz 7" Color TFT-LCD 16:9
- standard sygnału video PAL/NTSC
- obsługa dwóch paneli wejściowych (możliwość rozszerzenia poprzez moduły [MD-KAM2](#) i [MD-KAM4](#))
- **sterowanie otwieraniem bramy (poprzez kamerę np. [DRC-40KR2](#), [DRC-4CPNK](#))**
- sterowanie dodatkowym, trzecim wejściem (poprzez moduł [MD-RA3B](#))
- możliwość podłączenia dodatkowego monitora
- współpraca z unifonami [DP-4VHP](#)
- funkcja interkomu
- instalacja czteroprzewodowa + obwód elektrozamka
- współpracuje z kamerami analogowymi czteroprzewodowymi (dedykowany do kamer z dwoma wyjątkami przekaźnikowymi)
- zasilanie 16-28V DC (zalecany zasilacz [RF-2A](#))

SPECYFIKACJA

Rodzaj ekranu	kolor LCD-LED
Przekątna ekranu	7"
Rozdzielczość ekranu	800 x 480 px
Ilość obsługiwanych paneli wejściowych	2 (możliwość rozszerzenia poprzez moduły MD-KAM2 i MD-KAM4)
Funkcja otwierania bramy	Tak (dodatkowy styk NO/NC w kamerach np. DRC-40KR2 , DRC-4CPNK)
Funkcja interkomu	Tak (monitor-unifon)
Rodzaj monitora	Głośnomówiący
Standard sygnału video	PAL / NTSC (automatyczna detekcja)
Regulacja głośności wywołania	Tak
Regulacja głośności rozmowy	Tak
Regulacja kontrastu	Tak
Regulacja jasności obrazu	Tak
Zasilanie	16-28V DC (zalecany zasilacz RF-2A)
Pobór mocy (praca / czuwanie)	23 / 5,5 VA
Wymiary (szer. x wys. x gł.)	243 x 168 x 35 mm



Komfort & Bezpieczeństwo

