

CIP-D20DK KAMERA IP JEDNOABONENTOWA Z ZAMKIEM SZYFROWYM I CZYTNIKIEM RFID

Kod produktu: **CIP-D20DK**

kamera 2MPx, podświetlany przycisk mechaniczny, podświetlana klawiatura kodowa, wbudowany czytnik kart/breloków, dwa wyjścia przekaźnikowe, montaż natynkowy, plastikowy panel



OPIS

Optyka HD



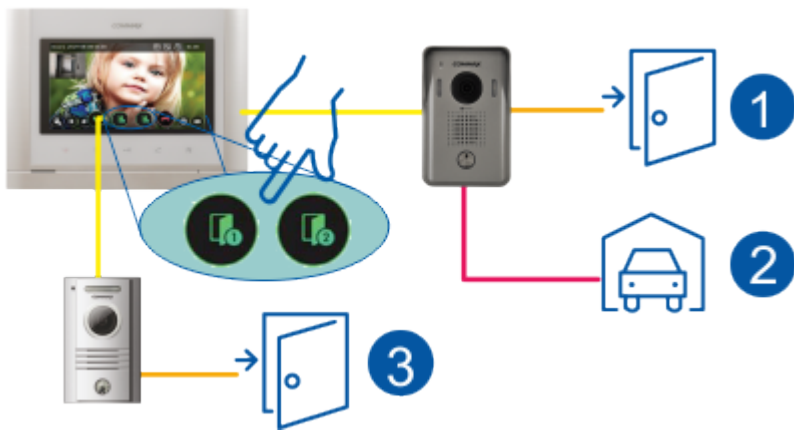
Panel wyposażony jest w optykę HD 2MPx. Obraz wysokiej rozdzielczości przesyłany jest zarówno do monitora jak i na urządzenie mobilne (smartfon).

Panel zewnętrzny, zintegrowany daszek

Panel wykonany jest z tworzywa odpornego na warunki atmosferyczne. Zintegrowany daszek chroni optykę przed warunkami atmosferycznymi.



Sterowanie furtką i bramą



Panel wyposażony jest w dwa wyjścia przekaźnikowe umożliwiające wysterowanie np. furtki i bramy - zarówno z poziomu monitorów jak i aplikacji mobilnej. Czas otwarcia jest programowany.

Podświetlany przycisk wywołania

Podświetlony ring wokół przycisku pozwala namierzyć go w ciemności.

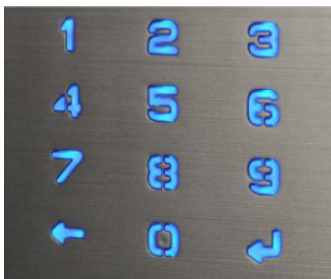


Czytnik RFID



Wbudowany czytnik breloków obsługuje do 1000 szt. transponderów. Standard obsługi Mifare Classic zapewnia odpowiedni poziom bezpieczeństwa breloków. Lokator może w prosty sposób wejść na teren posesji bez użycia mechanicznego klucza.

Podświetlana dotykowa klawiatura



Wygodna obsługa wejścia za pomocą klawiatury - możliwość otwarcia zarówno furtki jak i bramy. Programowo ustawiana funkcja podświetlenia - ciągle lub podczas użycia klawiatury.

CECHY/FUNKCJE

- kamera kolorowa 2Mpx
- nadtylnkowa
- kąt widzenia w pionie: 55 stopni , w poziomie: 100 stopni
- doświetlenie diodami światła białego
- współpracuje z monitorami IP - CIP-70QPT
- **wbudowany szyfrator - otwarcie dwóch wejść kodem** (dł. kodu 4-12 cyfr)
- **wbudowany czytnik Mifare - otwarcie dwóch wejść kartą / brelokiem** (max. 1024 kart)
- regulacja czasu otwarcia wejścia 1 - od 1 do 25s.
- regulacja głośności w kamerze
- podświetlany przycisk wywołania i klawiatura
- możliwość podłączenia przycisku wyjścia
- zasilanie PoE lub 12V DC
- wymiary panelu czołowego 127/193/54 (szer/wys/gł) mm

