

CIP-70QPT NEO SILVER SET 3 WIDEODOMOFON IP 7" GŁOŚNOMÓWIĄCY Z KAMERA Z CZYTNIKIEM RFID I SWITCHEM POE (CIP-70QPT NEO SILVER + CIP-D20DK + CIOT-H4L2)

Kod produktu: **CIP-70QPT NEO SILVER SET 3**

ekran dotykowy, pamięć wewnętrzna + czytnik kart MicroSD, PoE, współpraca z aplikacją mobilną, obsługa kamer CCTV IP, sterowanie furtką i bramą, kamera 2MPx, podświetlany przycisk mechaniczny, podświetlana klawiatura kodowa, wbudowany czytnik kart/breloków, dwa wyjścia przekaźnikowe, montaż natynkowy, plastikowy panel, switch 4x10/100M PoE + 2x10/100M, zasilanie 230V, maks. 65W dla portów PoE/PoE+



OPIS

MONITOR

Prezentacja

Obsługa kamer HD



CIP-70QPT to monitor przeznaczony do systemów COMMAX IP. Komunikuje się z innymi elementami systemu (panele wejściowe, kamery obserwacyjne CCTV IP, inne monitory) wykorzystując standardowe okablowanie sieci LAN. Obsługuje kamery IP rozdzielczości HD 2MPx, 1,3MPx i 1MPx.

Ekran

Posiada wysokiej jakości cyfrowy ekran 7" z podświetleniem LED dzięki czemu wyświetlany obraz jest kontrastowy i wyraźny. Rozdzielczość 1280x720px wyświetli najmniejsze szczegóły obrazu z kamer HD.



Dotykowy ekran monitora pozwala szybko i skutecznie nawiązać komunikację z panelem, otworzyć wejście, czy zapisać obraz w pamięci urządzenia.

Polskie menu, lustrzany ekran "Mirror"



Intuicyjne menu ekranowe można wyświetlić również w języku polskim. Opis ikon jak i menu ustawień jest przyjazne dla użytkownika - z łatwością można dostosować parametry urządzenia do swoich potrzeb. Ekran został pokryty warstwą odbijającą światło - w trybie czuwania daje to efekt lustra.

Przekierowanie rozmów na telefon, podgląd kamer na telefonie

Monitor po połączeniu z siecią internet (poprzez LAN lub WiFi) umożliwia przekazanie połączenia do urządzenia mobilnego (np. smartfona) wyposażonego w system Android lub iOS. Darmowa aplikacja COMMAX Hey Call pozwala na odbieranie połączeń, rozmowę audio/wideo i otwarcie wejść. Użytkownik nie musi w tym czasie znajdować się w domu - wystarczy, że posiada jakiegokolwiek połączenie z internetem (inne WiFi, LTE), system przekieruje połączenie wykorzystując sieć internetową. W każdym momencie można również wywołać obraz z dowolnej kamery podłączonej do monitora oraz zwolnić wejście.



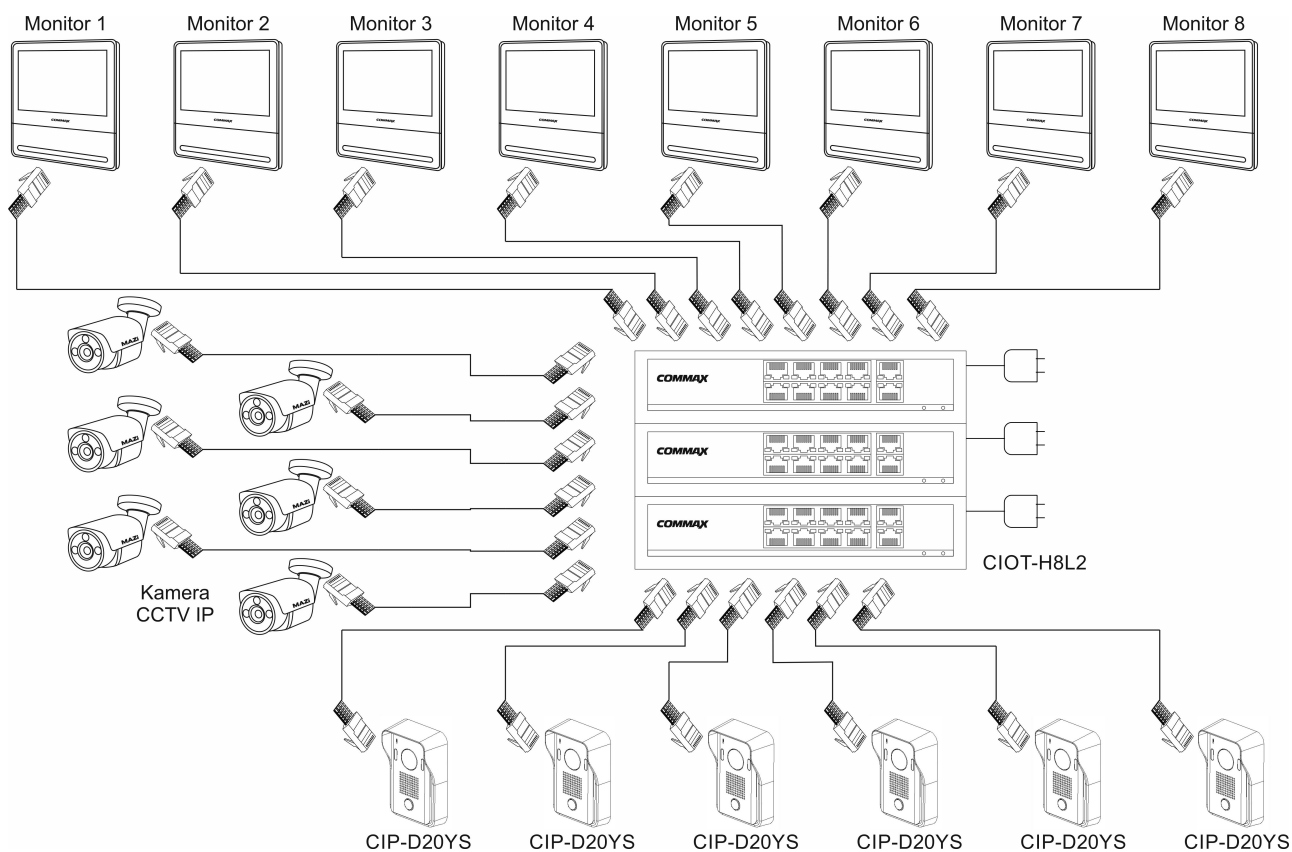
Pamięć



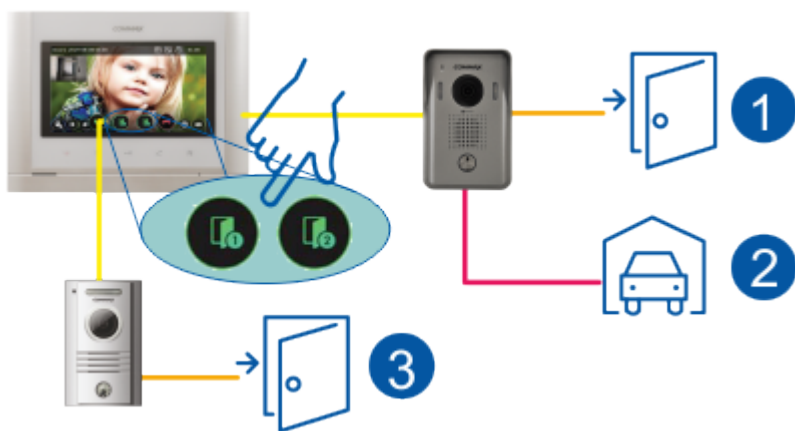
Monitor wyposażony jest również we wbudowaną pamięć o pojemności 50 zdjęć. Po instalacji dodatkowej karty microSD umożliwia także zapis sekwencji wideo z paneli wejściowych i kamer obserwacyjnych CCTV IP. Praca modułu pamięci może odbywać się w sposób automatyczny (po każdorazowym wywołaniu monitora z panelu wejściowego).

Obsługa wielu paneli wejściowych oraz dodatkowych kamer CCTV IP

Dla posesji w kilka wejściami monitor fabrycznie przystosowany jest do obsługi do 6 paneli wejściowych. Monitor obsługuje również dwie dodatkowe kamery obserwacyjne CCTV IP do 2MPx.



Sterowanie furtką i bramą



Monitor dedykowany jest do obsługi paneli mających dwa wyjścia przekaźnikowe - może sterować otwieraniem np. furtki i bramy bezpośrednio z panelu wejściowego.

Detekcja ruchu

Monitor posiada funkcję detekcji ruchu. Po wykryciu obrazu z wybranego źródła (może to być zarówno panel wejściowy jak i kamera obserwacyjna CCTV) monitor zapisuje do pamięci sekwencję wideo (na karcie microSD) lub zdjęcie. Funkcja detekcji może być ustawiona dla wybranego przedziału czasowego (np. podczas urlopu użytkownika).



KAMERA

Optyka HD



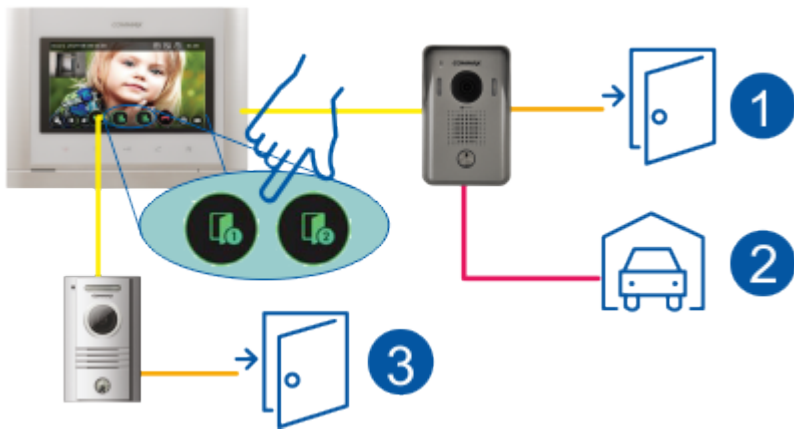
Panel wyposażony jest w optykę HD 2MPx. Obraz wysokiej rozdzielczości przesyłany jest zarówno do monitora jak i na urządzenie mobilne (smartfon).

Panel zewnętrzny, zintegrowany daszek

Panel wykonany jest z tworzywa odpornego na warunki atmosferyczne. Zintegrowany daszek chroni optykę przed warunkami atmosferycznymi.



Sterowanie furtką i bramą



Panel wyposażony jest w dwa wyjścia przełącznikowe umożliwiająceysterowanie np. furtki i bramy - zarówno z poziomu monitorów jak i aplikacji mobilnej. Czas otwarcia jest programowany.

Podświetlany przycisk wywołania

Podświetlony ring wokół przycisku pozwala namierzyć go w ciemności.



Czytnik RFID



Wbudowany czytnik breloków obsługuje do 1000 szt. transponderów. Standard obsługi Mifare Classic zapewnia odpowiedni poziom bezpieczeństwa breloków. Lokator może w prosty sposób wejść na teren posesji bez użycia mechanicznego klucza.

Podświetlana dotykowa klawiatura

Wygodna obsługa wejścia za pomocą klawiatury - możliwość otwarcia zarówno furtki jak i bramy. Programowo ustawiana funkcja podświetlenia - ciągłe lub podczas użycia klawiatury.



Switch CIOT-H4L2 to 6-portowy switch PoE przeznaczony do zasilania urządzeń IP, w szczególności systemu wideodomofonowego IP COMMAX. Switch na portach od 1 do 4 posiada funkcję automatycznej detekcji urządzeń zasilanych w standardzie PoE. Porty oznaczone jako UPLINK służą do podłączenia kolejnych urządzeń sieciowych. Wbudowany zasilacz, sygnalizacja zasilania.

CECHY/FUNKCJE

Monitor:

- monitor 7", dotykowy ekran
- interkom selektywny
- wbudowana pamięć
- podgląd kamer CCTV IP
- zasilanie PoE standard lub 12VDC
- współpraca ze stacją portierską
- współpraca ze smartfonem (odbieranie rozmów, otwieranie wejść)

Kamera:

- kamera kolorowa 2Mpx
- nadytnkowa
- kąt widzenia w pionie: 55 stopni , w poziomie: 100 stopni
- doświetlenie diodami światła białego
- współpracuje z monitorami IP - CIP-70QPT
- **wbudowany szyfrator - otwarcie dwóch wejść kodem** (dł. kodu 4-12 cyfr)
- **wbudowany czytnik Mifare - otwarcie dwóch wejść kartą / brelokiem** (max. 1024 kart)
- regulacja czasu otwarcia wejścia 1 - od 1 do 25s.
- regulacja głośności w kamerze
- podświetlany przycisk wywołania i klawiatura
- możliwość podłączenia przycisku wyjścia
- zasilanie PoE lub 12V DC
- wymiary panelu czołowego 127/193/54 (szer/wys/gł) mm

Switch:

- 6 portów 10/100 Mb/s (w wersji I: 5 portów 10/100 Mb/s)
- 4 porty PoE (transfer danych i zasilanie)
- 30W dostępne na każdym porcie PoE, obsługa urządzeń zgodnych ze standardem IEEE802.3af/at
- Obsługa funkcji auto-learning i auto-aging adresów
- MAC (tablica wielkości 1K)
- Sygnalizacja optyczna
- Wbudowany zasilacz
- Sumaryczna moc podłączonych urządzeń (wydajność zasilacza): max. 65W
- Dodatkowe elementy montażowe w zestawie
- Gwarancja - 2 lata od daty produkcji

SPECYFIKACJA

Monitor:

Przekątna ekranu	7"
Rozdzielczość ekranu	1024 x 720 px
Funkcja interkomu	interkom selektywny
Rodzaj monitora	głośnomówiący
Moduł pamięci	tak (pamięć wbudowana + czytnik microSD)
Standard sygnału video	H.264
Regulacja głośności wywołania	Tak
Regulacja głośności rozmowy	Tak
Regulacja kontrastu	Tak
Regulacja jaskrawości obrazu	Tak
Zasilanie	PoE 36~54VDC
Pobór mocy (max.)	10 W
Wymiary (szer. x wys. x gł.)	184 x 177 x 22 mm

