

VOH-2I-WPSA STACJA BRAMOWA JEDNOPRZYCISKOWA MINI

Kod produktu: **VOH-2I-WPSA**

Stacja bramowa jednoprzyciskowa mini, jeden przekaźnik, port LAN, WiFi, czytnik Mifare, stosowana w zestawach VKH-1I-NWTP

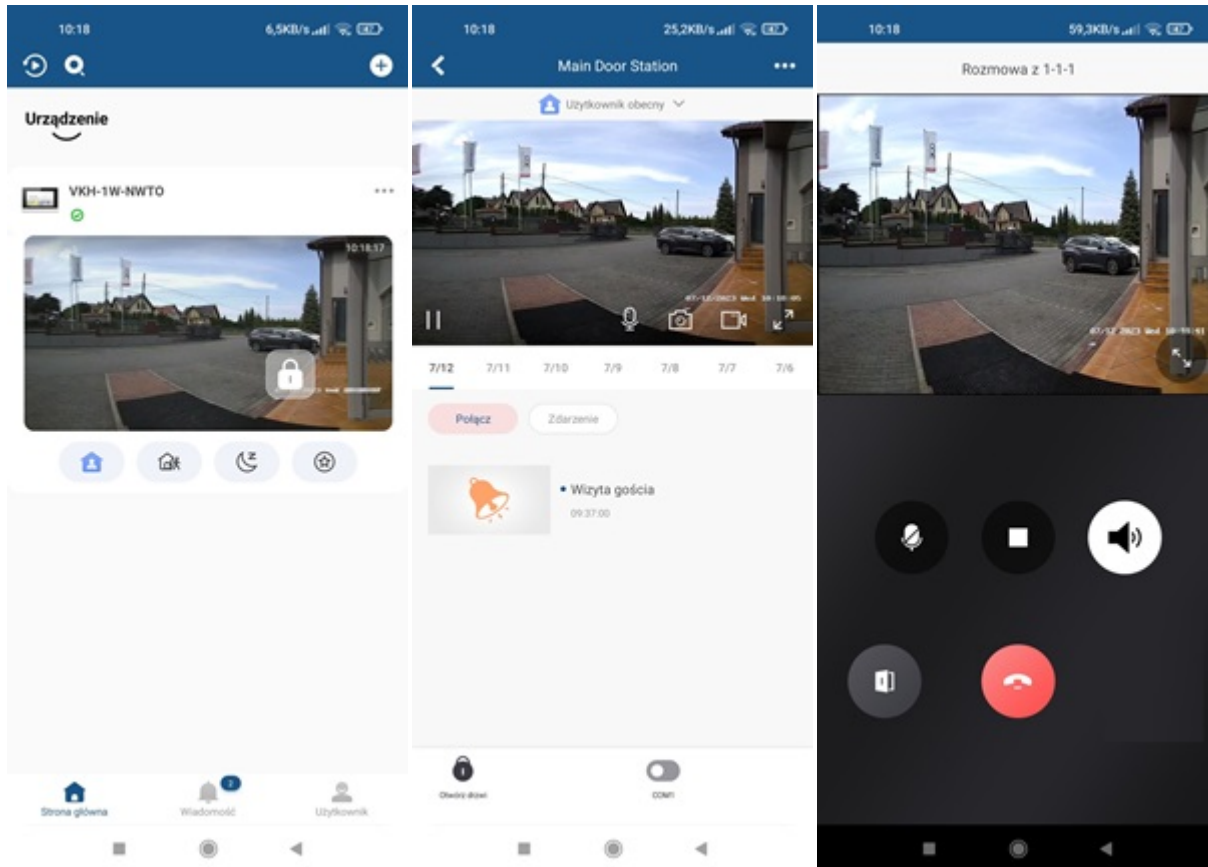


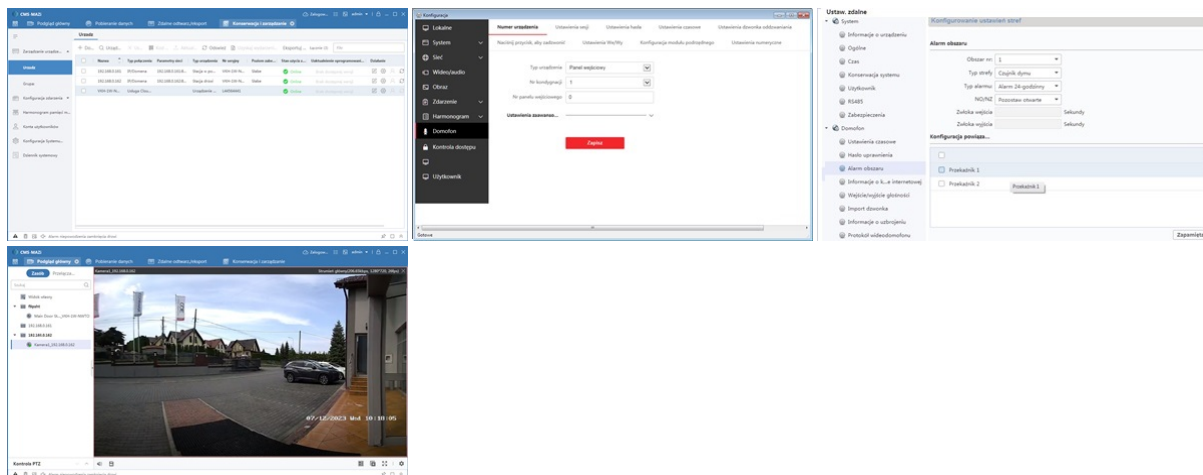
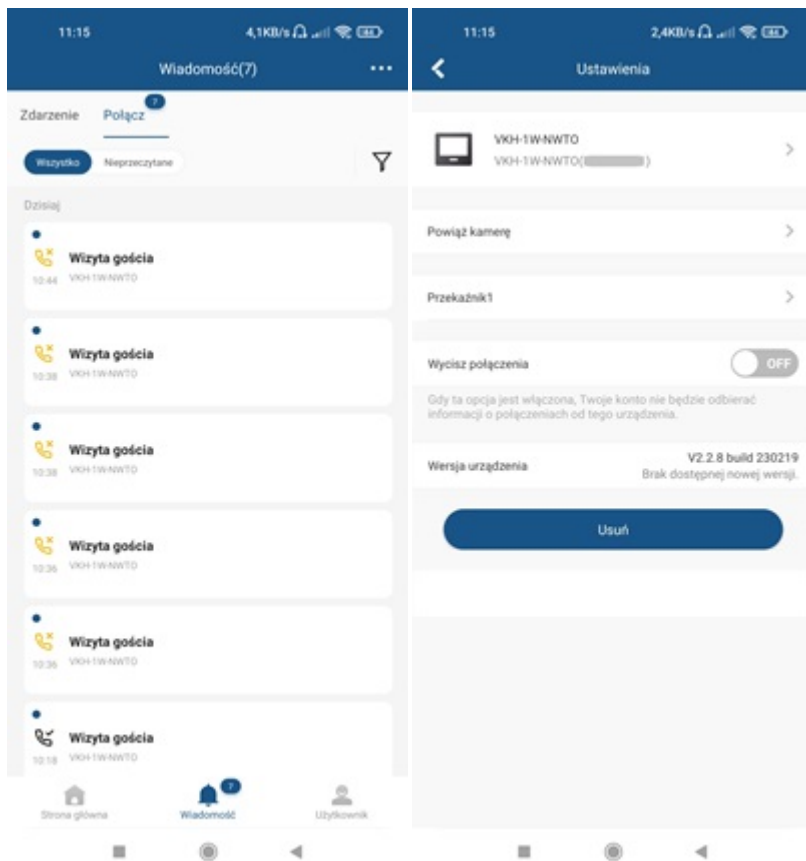
OPIS



Stacja bramowa IP MAZI jednoabonentowa z możliwością rozbudowy o kolejne stacje bramowe i monitory. Współpracuje ze wszystkimi monitorami MAZI. Wyposażona jest w kamerę o kącie widzenia 129° i rozdzielczości 2Mpx, mikrofon, głośnik, przycisk dzwonienia, czytnik kart Mifare, komunikaty głosowe a także w jeden przekaźnik sterujący furtką lub bramą oraz 4 wejścia alarmowe.

Stacja może korzystać z połączenia WiFi (zasilanie urządzeń 12V DC) lub przewodowego LAN (zasilanie urządzeń PoE lub 12VDC). Możliwe jest mieszanie typów połączeń, np. przewodowo łączymy stację bramową z monitorem a monitor przez WiFi z Internetem. Należy pamiętać że maksymalna długość połączenia przewodowego 100m pomiędzy urządzeniem a switch'em, w przypadku WiFi zasięg zależy od wielu czynników w tym zakłóceń od innych sieci, przeszkód takich jak ściany czy drzewa. Stacja bramowa podobnie jak i cały system IP MAZI korzysta z tego samego oprogramowania który jest stosowane do obsługi systemów monitoringu wizyjnego MAZI, w tym aplikacji CTR-MAZI.





W dziale Do pobrania - Rozwiązania MAZI można znaleźć najnowsze wersje instrukcji, firmware'ów oraz programów ułatwiających pracę z urządzeniami MAZI.

Dostępne oprogramowanie:

CMS-MAZI – program dla (Windows oraz MacOS, przeznaczony do rejestratorów i kamer MAZI, umożliwia podgląd, przeglądanie nagrań, konfigurację i zarządzanie, e-mapa, obsługa wideodomofonów, dostęp przez chmurę i wiele, wiele innych funkcji

CTR-MAZI – aplikacja dla Android oraz iOS, obsługująca wszystkie generacje rejestratorów, dostęp przez chmurę i wiele, wiele innych funkcji

SADPTool – przeznaczony do rejestratorów i kamer MAZI, pozwalający na aktywację urządzenia i ustawienie adresu IP zarówno pojedynczo jak dla grupy kamer, dodatkowo możliwy jest odczyt szeregu informacji przydatnych przy uruchomieniu i diagnostyce systemu: wersja firmware'u, numer seryjny, nazwa urządzenia, czas i data uruchomienia, odblokowanie urządzenia w razie zapomnienia hasła i wiele innych

Batch Configuration - program do konfiguracji kamer i rejestratorów MAZI. Jego podstawową cechą jest możliwość konfiguracji wielu urządzeń a zwłaszcza kamer IP równocześnie. Możliwe jest wyszukiwanie rejestratorów i kamer MAZI w sieci, aktywacja urządzeń, przydzielanie adresów IP, aktualizacja firmware'u, przywrócenie ustawień fabrycznych, podgląd, aktywacja protokołu ONVIF

CECHY/FUNKCJE

Funkcje użytkowe

- odbieranie połączeń przychodzących ze stacji bramowej
- otwieranie wejść (dostępne bezpośrednie sterowanie wyjściami przełącznikowymi)
- podgląd obrazu ze stacji bramowej
- podgląd kamer CCTV

- rejestr połączeń
- łączenie z innymi monitorami
- konfiguracja systemu wideodomofonowego

Współpraca ze smartfonem

- odbieranie połączeń przychodzących ze stacji bramowej
- otwieranie wejść (dostępne bezpośrednie sterowanie wyjściami przekaźnikowymi w stacji bramowej i monitorze)
- podgląd obrazu ze stacji bramowej
- podgląd kamer CCTV
- rejestr połączeń
- powiadomienia push o połączeniu przychodzącym ze stacji bramowej
- integracja z systemem CCTV

Możliwość współpracy ze stacją kliencką z oprogramowaniem CMS-MAZi)

- stacja kliencka może pełnić funkcję stacji portierskiej
- pełna konfiguracja
- integracja z systemem CCTV
- zarządzanie użytkownikami

Możliwe jest wykorzystanie wyjść przekaźnikowych w monitorze do

- otwierania dodatkowych wejść na posesję
- załączania np. sygnalizacji świetlnej połączenia przychodzącego (dzwonienia) ze stacji bramowej

Stacja bramowa

- kamera 2Mpx
- podświetlenie IR o zasięgi do 3m
- kąt widzenia: w poziomie 129°, w pionie 75°
- BLC, DNR, True WDR
- wbudowany mikrofon i głośnik
- regulacja czułości mikrofonu i głośności
- głosowe komunikaty o otwarciu wejścia
- podświetlane przyciski
- dwukierunkowa komunikacja audio
- możliwość zapisu obrazu ze stacji na rejestratorze MAZi
- port Ethernet oraz moduł WiFi 2,4GHz
- zasilanie 12V DC oraz PoE
- 4 wejścia alarmowe, możliwe zastosowanie np. jako czujnik otwarcia/zamknięcia drzwi
- 1 wyjście przekaźnikowa do sterowania otwarciem furtki lub bramy
- przycisk antysabotażowy
- obudowa plastikowa IP65
- montaż natynkowy

SPECYFIKACJA

Typ	VOH-2I-WPSA
Rodzaj	stacja bramowa IP jednoabonentowa
Rozdzielczość	2Mpx, kąt widzenia: w poziomie 129°, w pionie 75°
IR	do 3m
Wyjścia przekaźnikowe	1
Wejścia alarmowe	4
Sieć	LAN 10/100Mb's + WiFi 2,4GH
Zasilanie	12V DC / PoE, maks. 10W
Wymiary	138x65x27mm
Kolor	czarny i grafitowy
Inne	wbudowany głośnik i mikrofon, uchwyt montażowy w komplecie

