

VKH-2I-NWTP ZESTAW WIDEODOMOFONOWY IP WI-FI OTWIERANIE BRAMY I FURTKI OBSŁUGA ZE SMARTFONA

Kod produktu: [VKH-2I-NWTP](#)

Zestaw wideodomofonowy IP, stacja bramowa: 4 wejścia alarmowe i 2 wyjścia przekaźnikowe, 8 wejść alarmowe i 2 wyjścia przekaźnikowe, w skład wchodzi monitor, stacja bramowa, switch PoE, chmura - obsługa ze smartfona



OPIS



Zestaw wideodomofonowy IP MAZi jednoabonentowy z możliwością rozbudowy o kolejne stacje bramowe i monitory. Dzięki temu że jest transmisja IP zestaw jest kompatybilny z innymi wideodomofonami MAZi.

W skład zestawu wchodzi:

- stacja bramowa x1
- monitor x1
- switch PoE 4-portowy + 1 port uplink
- karta mikro SD 16GB
- niezbędne akcesoria takie jak łączówki itp.

Zestaw może korzystać z połączenia WiFi (tylko monitor, zasilanie urządzeń 12V DC) lub przewodowego LAN (zasilanie urządzeń PoE lub 12VDC). Możliwe jest mieszanie typów połączeń, np. przewodowo łączymy stację bramową z monitorem a monitor przez WiFi z Internetem. Należy pamiętać że maksymalna długość połączenia przewodowego 100m pomiędzy urządzeniem a switche'm, w przypadku WiFi zasięg zależy od wielu czynników w tym zakłóceń od innych sieci, przeszkód takich jak ściany czy drzewa.

Stacja bramowa

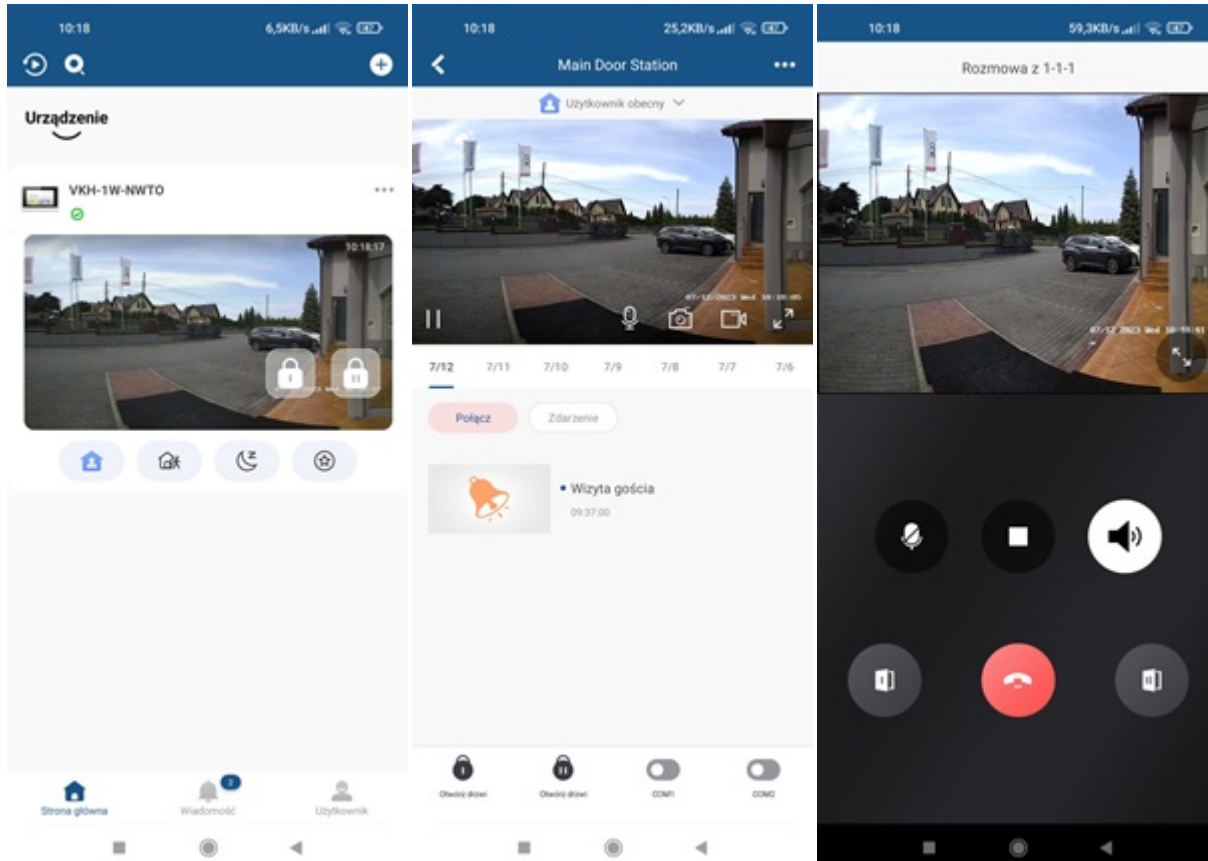
Współpracuje ze wszystkimi monitorami MAZi. Wyposażona jest w kamerę o kącie widzenia 124° i rozdzielczości 2Mpx, mikrofon, głośnik, przycisk dzwonienia, czytnik kart Mifare, komunikaty głosowe a także w dwa przekaźniki sterujące np. furtką oraz bramą oraz 4 wejścia alarmowe.

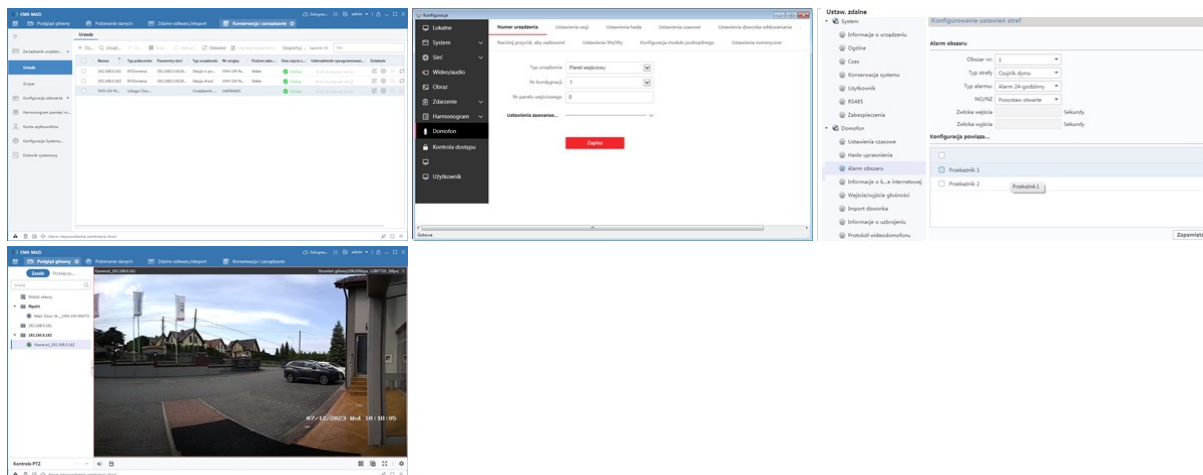
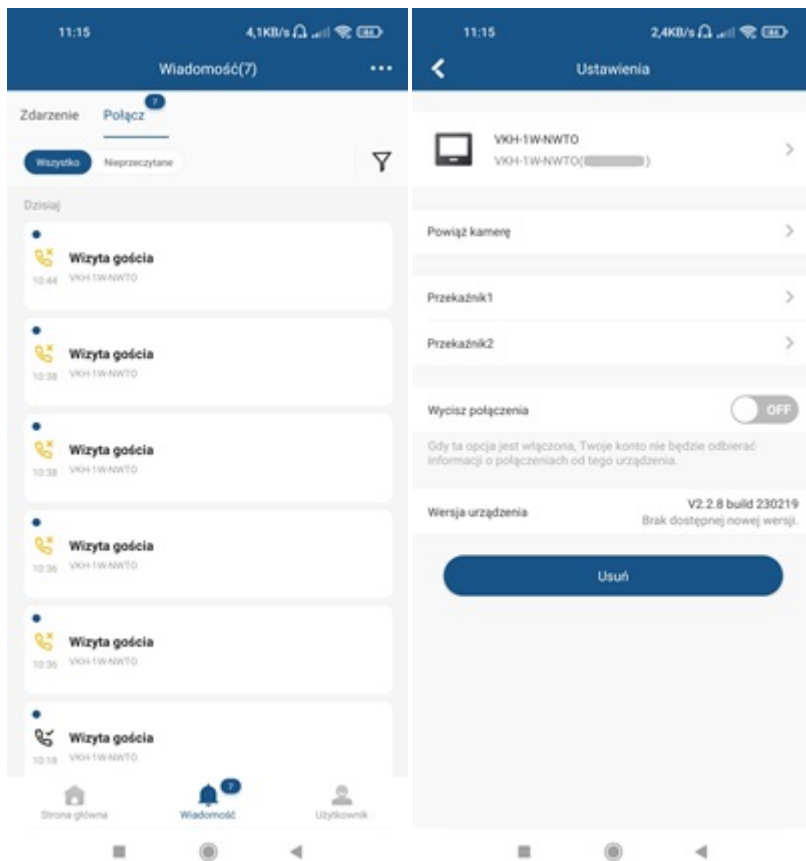
Monitor 7"

Współpracuje ze wszystkimi stacjami bramowymi MAZi. Poza podstawą funkcją jaką jest komunikacja ze stacją bramową, w tym podgląd obrazu z kamery w stacji, obsługuje także podgląd kamer IP pracujących w standardzie ONVIF. Dostępna jest funkcja interkomu - rozmowa z innym użytkownikiem systemu. Połączenie z siecią Internet możliwe poprzez sieć przewodową i bezprzewodową. Dostępne jest przekierowanie rozmów na telefon oraz odbiór powiadomień na telefonie. Dodatkowo monitor może pełnić rolę centrali alarmowej. Funkcja centrali alarmowej pozwala na wysłanie powiadomień od aplikacji CTR-MAZi, możliwa jest konfiguracja stref oraz trybów uzbrajania. Monitor podobnie jak i cały system IP MAZi korzysta z tego samego oprogramowania który jest stosowane do obsługi systemów monitoringu wizyjnego MAZi, w tym aplikacji CTR-MAZi.

Switch

Posiada 4 porty PoE oraz port uplink, moc zasilania 35W, maks. 30W mna port





W dziale Do pobrania - Rozwiązania MAZI można znaleźć najnowsze wersje instrukcji, firmware'ów oraz programów ułatwiających pracę z urządzeniami MAZI.

Dostępne oprogramowanie:

CMS-MAZI – program dla (Windows oraz MacOS, przeznaczony do rejestratorów i kamer MAZI, umożliwia podgląd, przeglądanie nagrań, konfigurację i zarządzanie, e-mapa, obsługa wideodomofonów, dostęp przez chmurę i wiele, wiele innych funkcji

CTR-MAZI – aplikacja dla Android oraz iOS, obsługująca wszystkie generacje rejestratorów, dostęp przez chmurę i wiele, wiele innych funkcji

SADPTool – przeznaczony do rejestratorów i kamer MAZI, pozwalający na aktywację urządzenia i ustawienie adresu IP zarówno pojedynczo jak dla grupy kamer, dodatkowo możliwy jest odczyt szeregu informacji przydatnych przy uruchomieniu i diagnostyce systemu: wersja firmware'u, numer seryjny, nazwa urządzenia, czas i data uruchomienia, odblokowanie urządzenia w razie zapomnienia hasła i wiele innych

Batch Configuration - program do konfiguracji kamer i rejestratorów MAZI. Jego podstawową cechą jest możliwość konfiguracji wielu urządzeń a zwłaszcza kamer IP równocześnie. Możliwe jest wyszukiwanie rejestratorów i kamer MAZI w sieci, aktywacja urządzeń, przydzielanie adresów IP, aktualizacja firmware'u, przywrócenie ustawień fabrycznych, podgląd, aktywacja protokołu ONVIF

CECHY/FUNKCJE

Funkcje użytkowe

- odbieranie połączeń przychodzących ze stacji bramowej
- otwieranie wejść (dostępne bezpośrednie sterowanie wyjściami przełącznikowymi)
- podgląd obrazu ze stacji bramowej
- podgląd kamer CCTV

- rejestr połączeń
- łączenie z innymi monitorami
- konfiguracja systemu wideodomofonowego

Współpraca ze smartfonem

- odbieranie połączeń przychodzących ze stacji bramowej
- otwieranie wejść (dostępne bezpośrednie sterowanie wyjściami przekaźnikowymi w stacji bramowej i monitorze)
- podgląd obrazu ze stacji bramowej
- podgląd kamer CCTV
- rejestr połączeń
- powiadomienia push o połączeniu przychodzącym ze stacji bramowej
- integracja z systemem CCTV

Możliwość współpracy ze stacją kliencką z oprogramowaniem CMS-MAZi)

- stacja kliencka może pełnić funkcję stacji portierskiej
- pełna konfiguracja
- integracja z systemem CCTV
- zarządzanie użytkownikami

Możliwe jest wykorzystanie wyjść przekaźnikowych w monitorze do

- otwierania dodatkowych wejść na posesję
- załączania np. sygnalizacji świetlnej połączenia przychodzącego (dzwonienia) ze stacji bramowej

Stacja bramowa

- kamera 2Mpx
- podświetlenie IR
- kąt widzenia: w poziomie 124°, w pionie 75°
- BLC, DNR, True WDR
- wbudowany mikrofon i głośnik
- regulacja czułości mikrofonu i głośności
- głosowe komunikaty o otwarciu wejścia
- podświetlane przyciski
- dwukierunkowa komunikacja audio
- możliwość zapisu obrazu ze stacji na rejestratorze MAZi
- port Ethernet oraz moduł WiFi 2,4GHz
- zasilanie 12V DC oraz PoE
- 4 wejścia alarmowe, możliwe zastosowanie np. jako czujnik otwarcia/zamknięcia drzwi
- 2 wyjścia przekaźnikowa do sterowania otwarciem furtki lub bramy
- wyjście zasilania elektrozaczepów 12V DC 0,5A
- przycisk antysabotażowy
- obudowa plastikowa IP65
- montaż natynkowy

Monitor

- monitor 7" kolorowy, dotykowy ekran, 1024x600px
- możliwość dodania monitorów podrzędnych
- obsługa wielu stacji bramowych
- interkom
- wbudowany mikrofon i głośnik
- podgląd kamer CCTV
- współpraca ze smartfonem (odbieranie rozmów, otwieranie wejść)
- współpraca z centrum systemu (stacja kliencka z oprogramowaniem CMS-MAZi), jedną z funkcjonalności jest funkcja stacji portierskiej
- funkcje SOS, nie przeszkadzać
- mini centralka alarmowa, 8 wejść, 2 wyjścia
- opcja sterowania wbudowanymi wyjściami ze smartfona i komputera
- slot kart SD maks. 32GB
- niezależna regulacja głośności, rozmowy i wywołania
- port Ethernet oraz moduł WiFi 2,4GHz
- zasilanie PoE / 12 V DC

Switch

- 4 porty PoE 10/100Mb/s IEEE 802.3af, IEEE 802.3at
- 1 port uplink 10/100Mb/s
- moc sumaryczna 35W
- moc maksymalna na port 30W

SPECYFIKACJA

Typ	VKH-11-NWTP
Rodzaj	zestaw wideodomofony IP jednoabonentowy
Stacja bramowa	
Rozdzielczość	2Mpx, kąt widzenia: w poziomie 124°, w pionie 75°
IR	do 3m
Wyjścia przekaźnikowe	2 + wyjście zasilania elektrozaczepów 12V DC 0,5A
Wejścia alarmowe	4
Sieć	LAN 10/100Mb/s + WiFi 2,4GH
Zasilanie	12V DC / PoE, maks. 10W
Wymiary	174x91x29mm
Kolor	czarny i grafitowy
Inne	wbudowany głośnik i mikrofon, uchwyt montażowy w komplecie
Monitor	
Wyświetlacz	kolorowy 7"
Sieć	10/100 Mb/s
Sieć WiFi	2,4GHz 802.11 b/g/n
Kolor obudowy	czarny i biały
We. / wy.	8 alarmowe / 2 przekaźnikowe
Slot kart SD	maks. 32GB
Zasilanie	12V DC / PoE, maks. 6W (12V), maks. 6W (PoE)
Wymiary	200x140x15,1 mm
Inne	wbudowany głośnik i mikrofon, uchwyt montażowy w komplecie
Switch	
Liczba portów PoE	4 porty 10/100Mb/s
Liczba portów uplink	1 port 10/100Mb/s

