

EB-180R ELEKTROZAMEK TRZPIENIOWY MINI, REWERSYJNY

Kod produktu: **EB-180R**

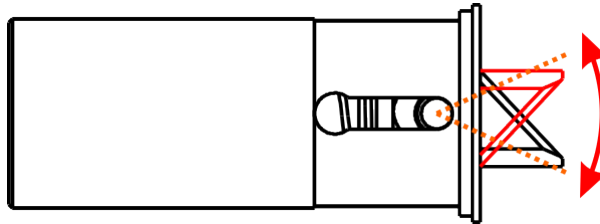
siła trzymania 300 kg, zasilanie 12V DC, rewersyjny (bez napięcia drzwi odblokowane)



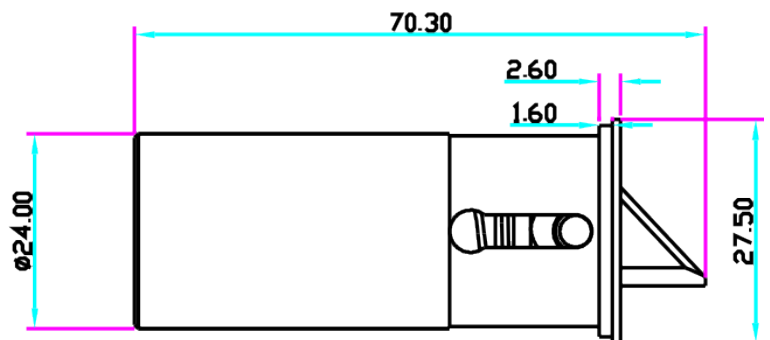
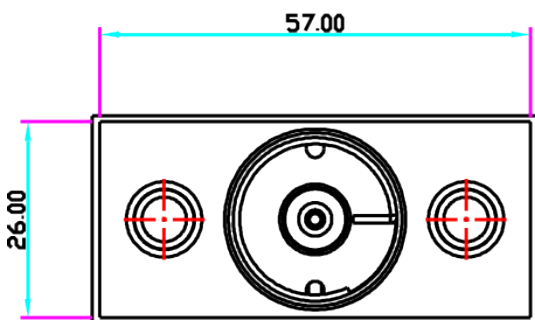
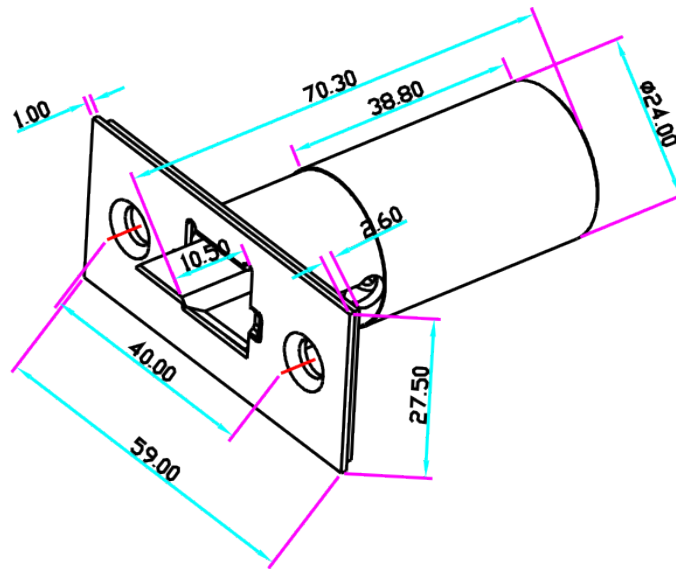
OPIS

Elektrozamek trzpieniowy w wersji mini.

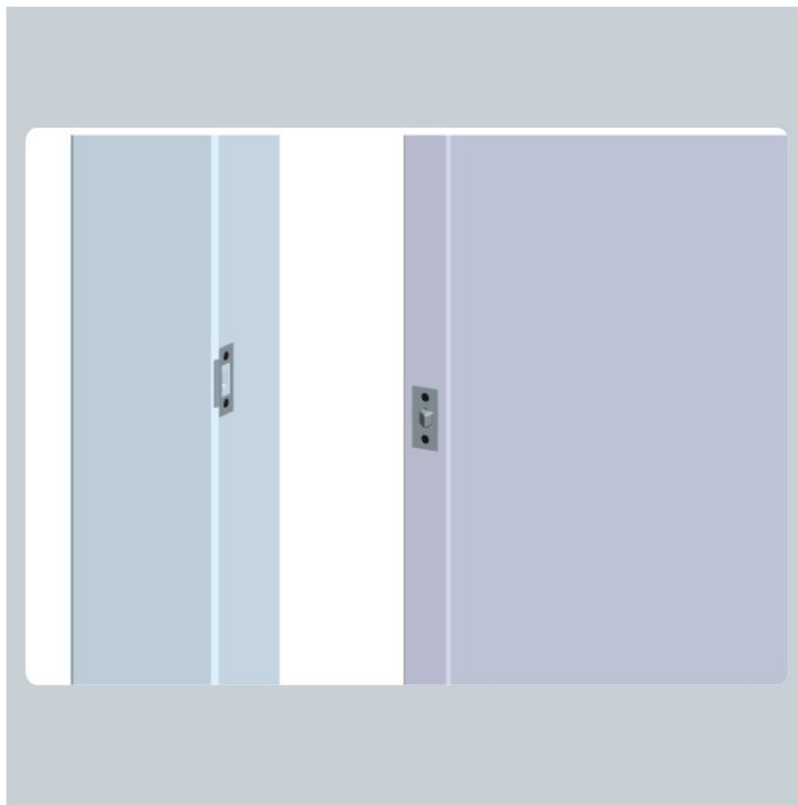
Elektrozamek posiada ruchomy trzpień chowający się w cylindrycznej obudowie podczas otwierania i zamykania drzwi. Język trzpienia (odblokowany w stanie "bez napięcia") ma możliwość zmiany położenia (drzwi odblokowane) a po podaniu napięcia sterującego blokuje się w pozycji zamkniętej zabezpieczając drzwi przed otwarciem.



Wymiary:



Przykładowy montaż :



SPECYFIKACJA

Typ elektrozamka	NO (rewersyjny, drzwi otwarte bez napięcia)
Maks. nacisk na drzwi	300 kg
Zasilanie	12V DC
Pobór prądu	70mA
Wymiary elektrozamka	70,3 x 59 x 27,5 mm
Temperatura pracy	-10□+55°C
Wilgotność względna otoczenia	0~90%(bez kondensacji)

