

## CIP-70QPT NEO SILVER SET 2 WIDEODOMOFON IP 7" GŁOŚNOMÓWIĄCY Z KAMERA Z CZYTNIKIEM RFID I SWITCHEM POE (CIP-70QPT NEO SILVER + CIP-D20YS/RFID + CIOT-H4L2)

Kod produktu: **CIP-70QPT NEO SILVER SET 2**

ekran dotykowy, pamięć wewnętrzna + czytnik kart MicroSD, PoE, współpraca z aplikacją mobilną, obsługa kamer CCTV IP, sterowanie furtką i bramą, kamera 2MPx, obudowa metalowa, podświetlany przycisk mechaniczny, montaż natynkowy, dwa wyjścia przekątnikowe, wbudowany czytnik kart/breloków - 4 breloki w zestawie + brelok Master, switch 4x10/100M PoE + 2x10/100M, zasilanie 230V, maks. 65W dla portów PoE/PoE+



OPIS

### MONITOR

#### Prezentacja

#### Obsługa kamer HD



CIP-70QPT to monitor przeznaczony do systemów COMMAX IP. Komunikuje się z innymi elementami systemu (panele wejściowe, kamery obserwacyjne CCTV IP, inne monitory) wykorzystując standardowe okablowanie sieci LAN. Obsługuje kamery IP rozdzielczości HD 2MPx, 1,3MPx i 1MPx.

#### Ekran

Posiada wysokiej jakości cyfrowy ekran 7" z podświetleniem LED dzięki czemu wyświetlany obraz jest kontrastowy i wyraźny. Rozdzielczość 1280x720px wyświetli najmniejsze szczegóły obrazu z kamer HD.



Dotykowy ekran monitora pozwala szybko i skutecznie nawiązać komunikację z panelem, otworzyć wejście, czy zapisać obraz w pamięci urządzenia.

#### Polskie menu, lustrzany ekran "Mirror"



Intuicyjne menu ekranowe można wyświetlić również w języku polskim. Opis ikon jak i menu ustawień jest przyjazne dla użytkownika - z łatwością można dostosować parametry urządzenia do swoich potrzeb. Ekran został pokryty warstwą odbijającą światło - w trybie czuwania daje to efekt lustra.

## Przekierowanie rozmów na telefon, podgląd kamer na telefonie

Monitor po połączeniu z siecią internet (poprzez LAN lub WiFi) umożliwia przekazanie połączenia do urządzenia mobilnego (np. smartfona) wyposażonego w system Android lub iOS. Darmowa aplikacja COMMAX Hey Call pozwala na odbieranie połączeń, rozmowę audio/wideo i otwarcie wejść. Użytkownik nie musi w tym czasie znajdować się w domu - wystarczy, że posiada jakiegokolwiek połączenie z internetem (inne WiFi, LTE), system przekieruje połączenie wykorzystując sieć internetową. W każdym momencie można również wywołać obraz z dowolnej kamery podłączonej do monitora oraz zwolnić wejście.



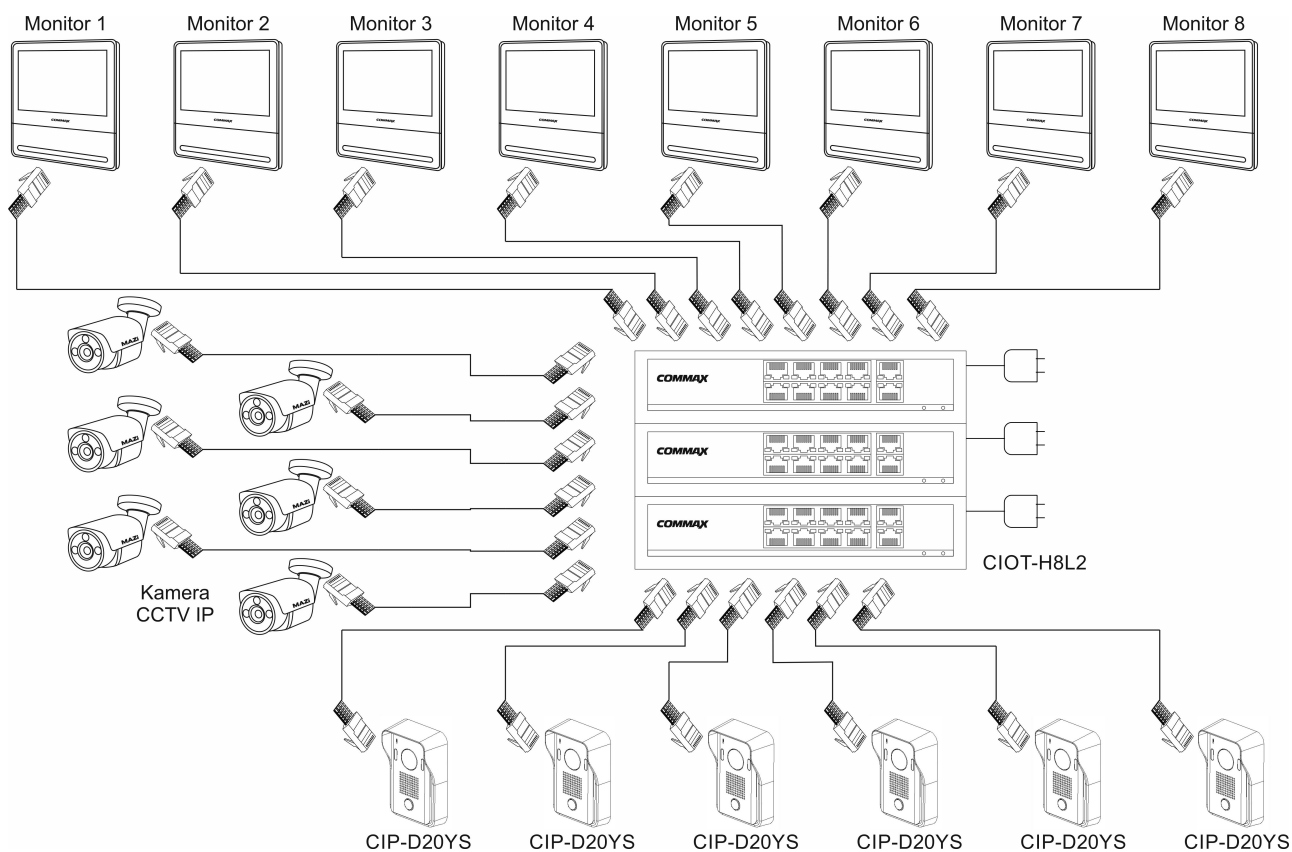
## Pamięć



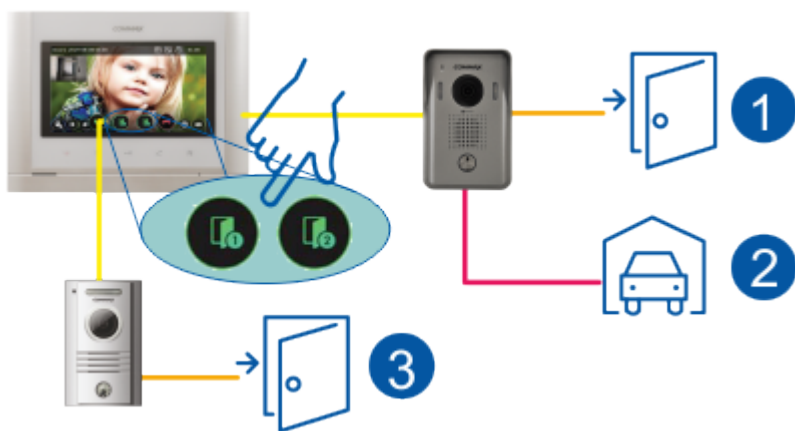
Monitor wyposażony jest również we wbudowaną pamięć o pojemności 50 zdjęć. Po instalacji dodatkowej karty microSD umożliwia także zapis sekwencji wideo z paneli wejściowych i kamer obserwacyjnych CCTV IP. Praca modułu pamięci może odbywać się w sposób automatyczny (po każdorazowym wywołaniu monitora z panelu wejściowego).

## Obsługa wielu paneli wejściowych oraz dodatkowych kamer CCTV IP

Dla posesji w kilkoma wejściami monitor fabrycznie przystosowany jest do obsługi do 6 paneli wejściowych. Monitor obsługuje również dwie dodatkowe kamery obserwacyjne CCTV IP do 2MPx.



### Sterowanie furtką i bramą



Monitor dedykowany jest do obsługi paneli mających dwa wyjścia przekaźnikowe - może sterować otwieraniem np. furtki i bramy bezpośrednio z panelu wejściowego.

### Detekcja ruchu

Monitor posiada funkcję detekcji ruchu. Po wykryciu obrazu z wybranego źródła (może to być zarówno panel wejściowy jak i kamera obserwacyjna CCTV) monitor zapisuje do pamięci sekwencję wideo (na karcie microSD) lub zdjęcie. Funkcja detekcji może być ustawiona dla wybranego przedziału czasowego (np. podczas urlopu użytkownika).



## KAMERA

### Optyka HD



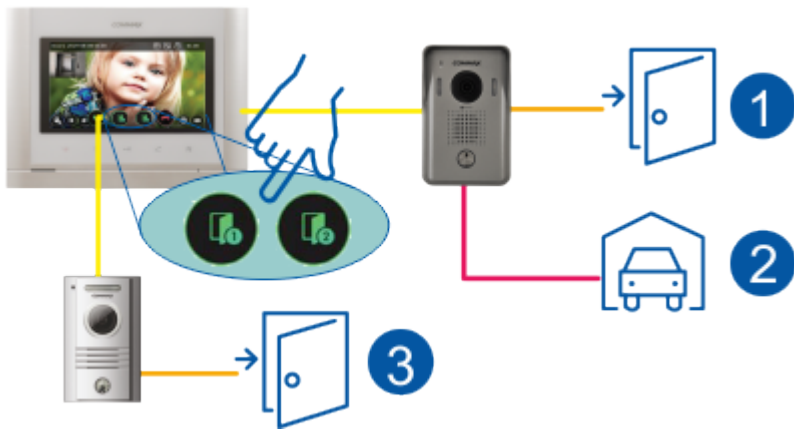
Panel wyposażony jest w optykę HD 2MPx. Obraz wysokiej rozdzielczości przesyłany jest zarówno do monitora jak i na urządzenie mobilne (smartfon).

### Metalowy panel, zintegrowany daszek

Panel wykonany jest z aluminiowego odlewu malowanego proszkowo w uniwersalnym, szarym kolorze. Zintegrowany daszek chroni optykę przed warunkami atmosferycznymi.



### Sterowanie furtką i bramą



Panel wyposażony jest w dwa wyjścia przełącznikowe umożliwiające wysterowanie np. furtki i bramy - zarówno z poziomu monitorów jak i aplikacji mobilnej.

### Podświetlany przycisk wywołania

Podświetlony ring wokół przycisku pozwala namierzyć go w ciemności.



### Czytnik RFID



Wbudowany czytnik breloków obsługuje do 1000 szt. transponderów. W zestawie z panelem dostarczane są 4 breloki oraz tzw. "Master" służący do zaprogramowania dodatkowych transponderów. Lokator może w prosty sposób wejść na teren posesji bez użycia mechanicznego klucza.

### SWITCH

Switch CIOT-H4L2 to 6-portowy switch PoE przeznaczony do zasilania urządzeń IP, w szczególności systemu wideodomofonowego IP COMMAX. Switch na portach od 1 do 4 posiada funkcję automatycznej detekcji urządzeń zasilanych w standardzie PoE. Porty oznaczone jako UPLINK służy do podłączenia kolejnych urządzeń sieciowych. Wbudowany zasilacz, sygnalizacja zasilania.

### CECHY/FUNKCJE

#### Monitor:

- monitor 7", dotykowy ekran

- interkom selektywny
- wbudowana pamięć
- podgląd kamer CCTV IP
- zasilanie PoE standard lub 12VDC
- współpraca ze stacją portierską
- współpraca ze smartfonem (odbieranie rozmów, otwieranie wejść)

## Kamera:

- kamera kolorowa 2Mpx
- metalowa, nadtylnkowa
- kąt widzenia w pionie: 55 stopni , w poziomie: 100 stopni
- doświetlenie diodami światła białego
- instalacja czteroprzewodowa + obwód elektroizolacja + **obwód bramy**
- współpracuje z monitorami IP - CIP-70QPT
- wymiary panela czołowego 165/107/50,4 (wys/szer/gł) mm
- wbudowany moduł kontrolera wraz z czytnikiem kart
- standard Unique 125kHz
- obsługa do 1003 breloków
- możliwość podłączenia przycisku wyjścia
- programowalny czas otwarcia wejścia

## Switch:

- 6 portów 10/100 Mb/s (w wersji I: 5 portów 10/100 Mb/s)
- 4 porty PoE (transfer danych i zasilanie)
- 30W dostępne na każdym porcie PoE, obsługa urządzeń zgodnych ze standardem IEEE802.3af/at
- Obsługa funkcji auto-learning i auto-aging adresów
- MAC (tablica wielkości 1K)
- Sygnalizacja optyczna
- Wbudowany zasilacz
- Sumaryczna moc podłączonych urządzeń (wydajność zasilacza): max. 65W
- Dodatkowe elementy montażowe w zestawie
- Gwarancja - 2 lata od daty produkcji

## SPECYFIKACJA

### Monitor:

|                               |  |
|-------------------------------|--|
| Przekątna ekranu              | 7"                                       |
| Rozdzielczość ekranu          | 1024 x 720 px                            |
| Funkcja interkomu             | interkom selektywny                      |
| Rodzaj monitora               | głośnomówiący                            |
| Moduł pamięci                 | tak (pamięć wbudowana + czytnik microSD) |
| Standard sygnału video        | H.264                                    |
| Regulacja głośności wywołania | Tak                                      |
| Regulacja głośności rozmowy   | Tak                                      |
| Regulacja kontrastu           | Tak                                      |
| Regulacja jaskrawości obrazu  | Tak                                      |
| Zasilanie                     | PoE 36~54VDC                             |
| Pobór mocy (max.)             | 10 W                                     |
| Wymiary (szer. x wys. x gł.)  | 184 x 177 x 22 mm                        |

