

## CDV-1004QT PEARL MONITOR 10,1" GŁOŚNOMÓWIĄCY SMART HD MIRROR

Kod produktu: **CDV-1004QT PEARL**

kolorowy dotykowy ekran LCD 10,1" z doświetleniem LED, obsługa rozdzielczości HD 1080p, obsługa dwóch wejść - możliwość rozszerzenia przez MD-KAM2/4, wbudowana karta sieciowa WiFi (połączenie ze smartfonem), wbudowany moduł pamięci - zapis zdjęć/filmów, detekcja ruchu, funkcja interkomu selektywnego, sterowanie automatyką bramową - poprzez drugi przekaźnik w kamerach, zasilanie 230V AC



OPIS

### Prezentacja

### Obsługa kamer HD



CDV-1004QT to monitor przeznaczony do systemów analogowych COMMAX. Wykorzystując standardowe okablowanie obsługuje kamery analogowe oraz kamery rozdzielczości HD 2MPx, 1,3MPx i 1MPx.

### Ekran

Posiada wysokiej jakości cyfrowy ekran 10,1" z podświetleniem LED dzięki czemu wyświetlany obraz jest kontrastowy i wyraźny. Rozdzielczość 1280x800px wyświetli najmniejsze szczegóły obrazu z kamer HD.



Dotykowy ekran monitora pozwala szybko i skutecznie nawiązać komunikację z panelem, otworzyć wejście, czy zapisać obraz w pamięci urządzenia.

### Polskie menu, lustrzany ekran "Mirror"



Intuicyjne menu ekranowe można wyświetlić również w języku polskim. Opis ikon jak i menu ustawień jest przyjazne dla użytkownika - z łatwością można dostosować parametry urządzenia do swoich potrzeb. Ekran został pokryty warstwą odbijającą światło - w trybie czuwania daje to efekt lustra.

## Przekierowanie rozmów na telefon, podgląd kamer na telefonie

Monitor posiada **wbudowaną kartę WiFi** umożliwiającą przekazanie połączenia do urządzenia mobilnego (np. smartfona) wyposażonego w system Android lub iOS. Darmowa aplikacja COMMAX Hey Call pozwala na odbieranie połączeń, rozmowę audio/video i otwarcie wejścia. Użytkownik nie musi w tym czasie znajdować się w domu - wystarczy, że posiada jakiegokolwiek połączenie z internetem (inne WiFi, LTE), system przekieruje połączenie wykorzystując sieć internetową. W każdym momencie można również wywołać obraz z dowolnej kamery podłączonej do monitora oraz zwolnić wejście.



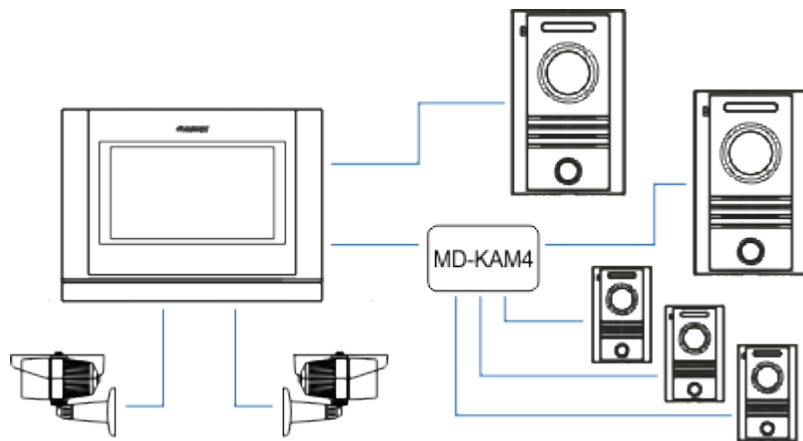
## Pamięć



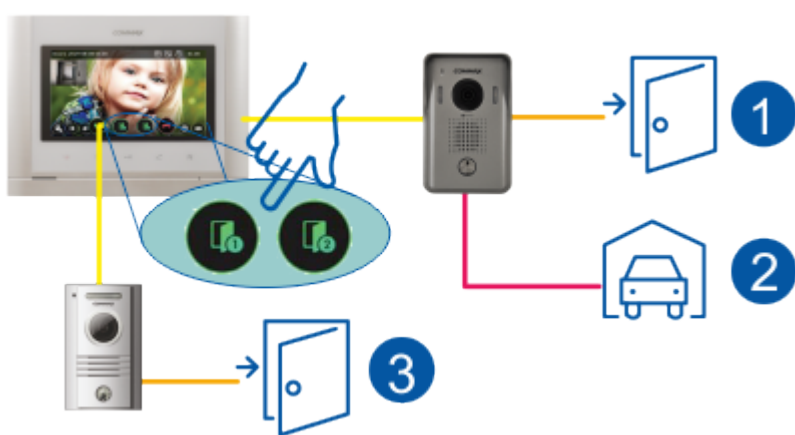
Monitor wyposażony jest również we wbudowaną pamięć o pojemności 50 zdjęć. Po instalacji dodatkowej karty microSD umożliwia także zapis sekwencji wideo z paneli wejściowych lub 10 000 zdjęć. Praca modułu pamięci może odbywać się w sposób automatyczny (po każdorazowym wywołaniu monitora z panelu wejściowego).

## Obsługa wielu paneli wejściowych oraz dodatkowych kamer CCTV

Dla posesji w kilka wejściami monitor fabrycznie przystosowany jest do obsługi dwóch paneli wejściowych. Ilość obsługiwanych paneli można zwiększyć stosując moduły [MD-KAM2](#) lub [MD-KAM4](#). Monitor obsługuje również dwie dodatkowe kamery obserwacyjne CCTV - analogowe lub AHD do 2MPx.



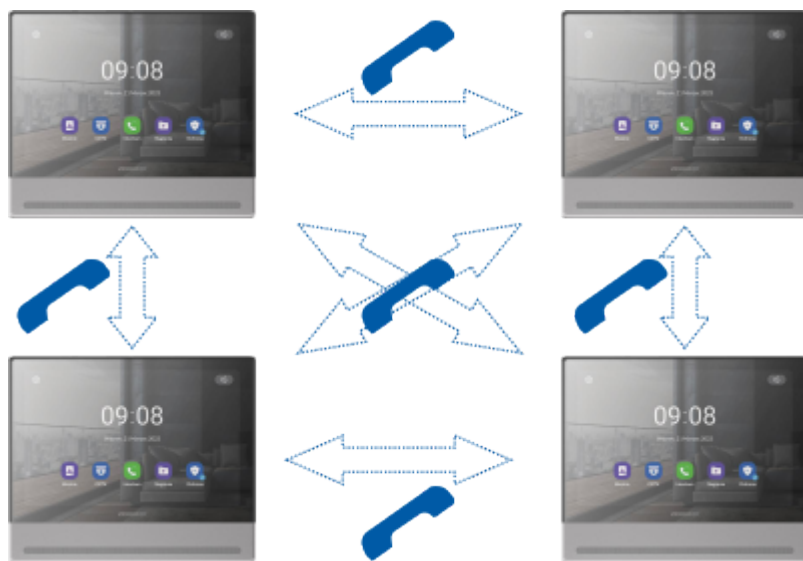
### Dwie ikony otwarcia wejść



Monitor dedykowany jest do obsługi paneli mających dwa wyjścia przekaźnikowe (np. [DRC-40YFD](#)) - może sterować otwieraniem np. furtki i bramy bezpośrednio z panelu wejściowego.

### Interkom selektywny

W jednym systemie można zainstalować do 4 monitorów obsługujących panele zewnętrzne i dodatkowe kamery CCTV. Pomiędzy monitorami można zrealizować funkcję interkomu - dzwoniąc do wybranego monitora lub np. do wszystkich.



### Detekcja ruchu



Monitor posiada funkcję detekcji ruchu. Po wykryciu obrazu z wybranego źródła (może to być zarówno panel wejściowy jak i kamera obserwacyjna CCTV) monitor zapisuje do pamięci sekwencję wideo (na karcie microSD) lub zdjęcie. Funkcja detekcji może być ustawiona dla wybranego przedmiotu czasowego (np. podczas urlopu użytkownika).

CDV-1004QT NEO SILVER, CDV-1004QT(DC) NEO SILVER, CDV-1004QT GOLD, CDV-1004QT(DC) GOLD, CDV-1004QT(DC) PEARL

## CECHY/FUNKCJE

- wyświetlacz 10,1" Color TFT-LCD 16:9, **dotykowy**
- standard sygnału video PAL/NTSC
- obsługa dwóch paneli wejściowych PAL lub AHD 2MPx / 1,3MPx / 1MPx (możliwość rozszerzenia poprzez moduły [MD-KAM2](#) i [MD-KAM4](#))
- dodatkowe dwa wejścia kamer CCTV (AHD 2MPx / 1,3MPx / 1MPx , analog)
- **wbudowana karta sieciowa WiFi - współpraca ze smartfonami (system Android, iOS)**
- sterowanie otwieraniem bramy (we współpracy z kamerami dwuprzekaźnikowymi)
- detekcja ruchu z paneli wejściowych lub kamer CCTV
- wbudowany moduł pamięci - zapis zdjęć + czytnik kart SD - zapis zdjęć/filmów
- możliwość podłączenia dodatkowego monitora
- funkcja interkomu selektywnego
- instalacja czteroprzewodowa + obwód elektrozamka
- współpracuje z kamerami HD 1080p, 960p, 720p oraz analogowymi czteroprzewodowymi
- zasilanie 230V

## SPECYFIKACJA

Rodzaj ekranu	kolor LED, dotykowy
Przekątna ekranu	10,1"
Rozdzielczość ekranu	1280 x 800 px
Ilość obsługiwanych paneli wejściowych	2 (możliwość rozszerzenia poprzez moduły <a href="#">MD-KAM2</a> i <a href="#">MD-KAM4</a> )
Funkcja interkomu	Tak (monitor-monitor, selektywny)
Rodzaj monitora	Głośnomówiący
Moduł WiFi	Tak (współpraca z telefonami Android / iOS)
Moduł pamięci	Tak (pamięć wbudowana + karta microSD)
Standard sygnału video	PAL / NTSC
Funkcja otwierania bramy	Tak (dodatkowy styk NO/NC w kamerach np. DRC-40YFD, DRC-4CPNKHD)
Regulacja głośności wywołania	Tak (opcja wyciszenia)
Regulacja głośności rozmowy	Tak
Regulacja kontrastu	Tak
Regulacja jasności obrazu	Tak
Zasilanie	230V AC
Pobór mocy (praca / czuwanie)	15 / 3,5 VA
Wymiary (szer. x wys. x gł.)	250 x 210 x 22 mm

