

GDE Polska – rozwiązania IP

GDE Polska
Włosań,
ul. Świątnicka 88
32-031 Mogilany



2014.09

www.gde.pl

+48 12 256 50 35
+48 12 256 50 25

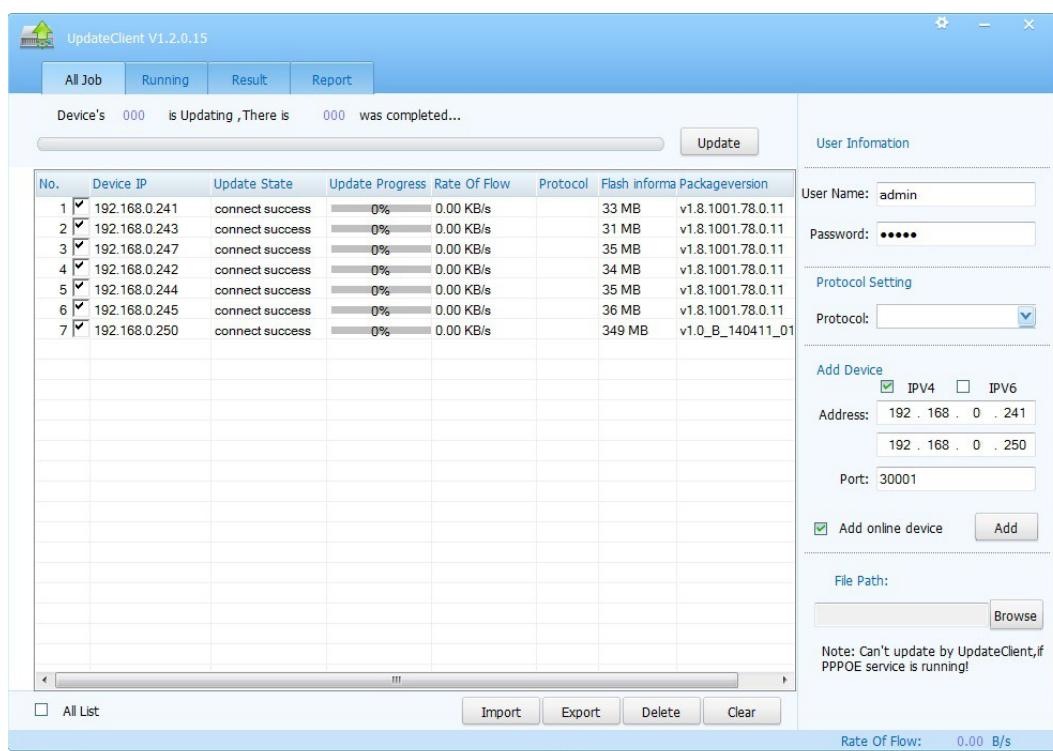
Aktualizacja firmware'u w kamerach i rejestratorach ReviZOOM

Aktualizacja firmware'u w kamerach i rejestratorach ReviZOOM

Dotyczy tylko kamer ReviZOOM: XBA-501, XBA-201, XWA-502V, XWA-103V, XWB-301V, XWB-201V, XWB-201F, XWB-101F, XWC-104F, XNA-201V, XNA-101V, XSA-501S, XQA-501V, XQA-301V, XQA-201V, XQA-202V, XVA-201F, XVA-101F, XVA-102F oraz XHA-201Z.

Dotyczy tylko rejestratorów ReviZOOM: XNR-2401M.

1. Potrzebne oprogramowanie
 1. Firmware do kamer i rejestratora ReviZOOM dostępny w dziale Do pobrania → Rozwiązania IP ReviZOOM. Firmware'y dostępne na naszej stronie przeznaczone są do wszystkich kamer wymienionych powyżej.
 2. Program ReviZOOM Update Tool dostępny w dziale Do pobrania → Rozwiązania IP ReviZOOM. Nazwa firmware'u jest taka sama jak nazwa rejestratora do którego jest on przeznaczony.
2. Aktualizacji dokonujemy za pomocą programu ReviZOOM Update Tool. Możliwa jest aktualizacja wielu urządzeń naraz. Nie zalecamy równoczesnej aktualizacji więcej niż 10 urządzeń.
3. Wszystkie urządzenia które aktualizujemy muszą korzystać z jednego firmware'u. Nie wolno równocześnie aktualizować kamer i rejestratorów.

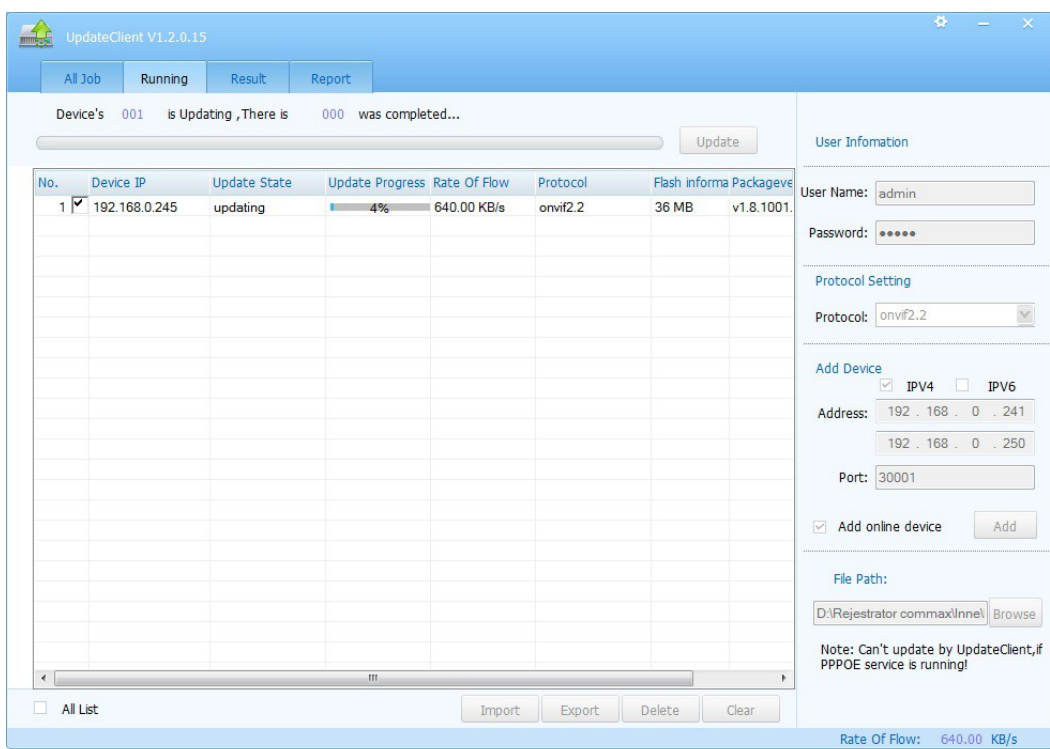


4. Dodajemy kamery przez podanie zakresu adresów urządzeń które aktualizujemy i klikamy Add – pozwala to jednorazowo dodać wiele kamer.
5. W oknie kamer pojawi się lista dodanych adresów a program zacznie nawiązywać połączenie z kamerami.

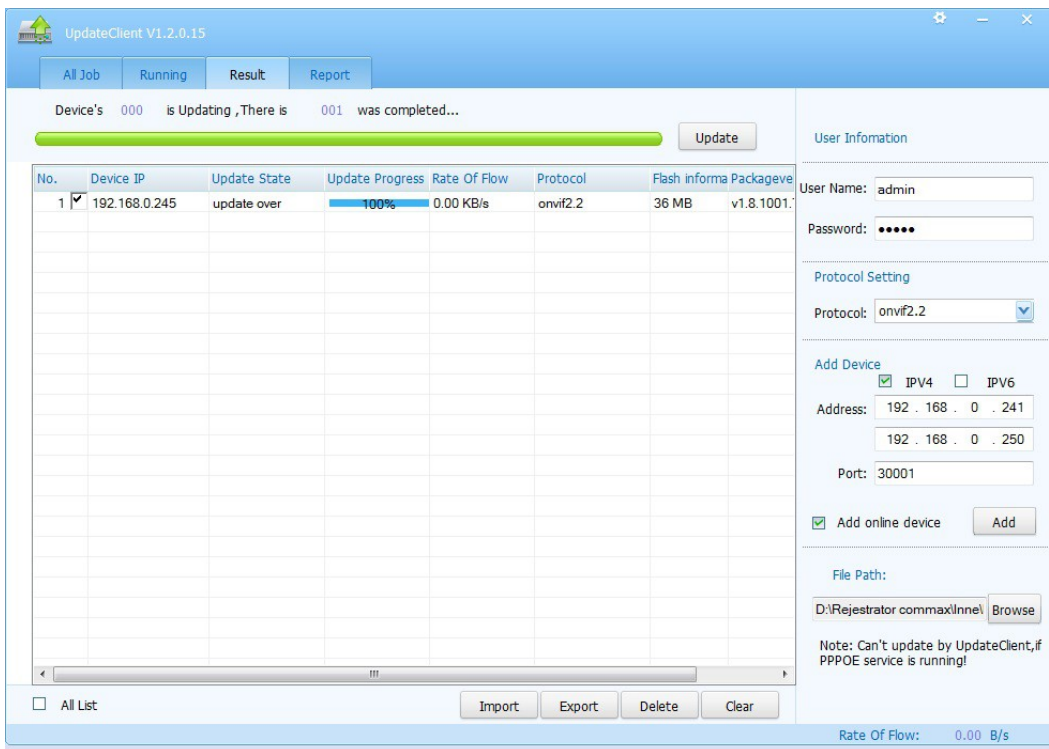
Do logowania się do kamer będzie użyty User Name (Nazwa Użytkownika) oraz Password (Hasło) podane w polu User Information. W razie potrzeby należy kamery dodawać pojedynczo, każdorazowo podając nazwę użytkownika i hasło.

6. Następnie w polu File Path wskazujemy firmware który chcemy wgrać do urządzeń. Po jego wskazaniu w polu Protocol Setting a oknie Protocol pojawi się informacja jaki protokół obsługuje ten firmware np. ONVIF 2.2.

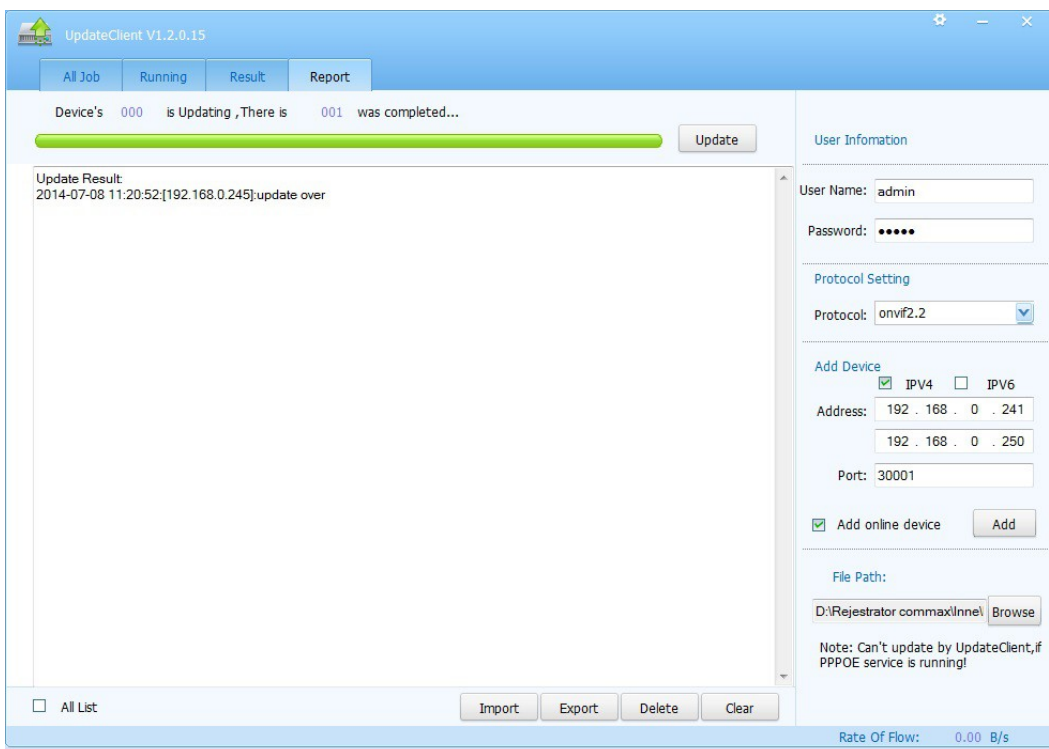
Klikamy Update – czekamy na aktualizację. Jej postępy możemy obserwować w zakładce Running w kolumnie Update Progress.



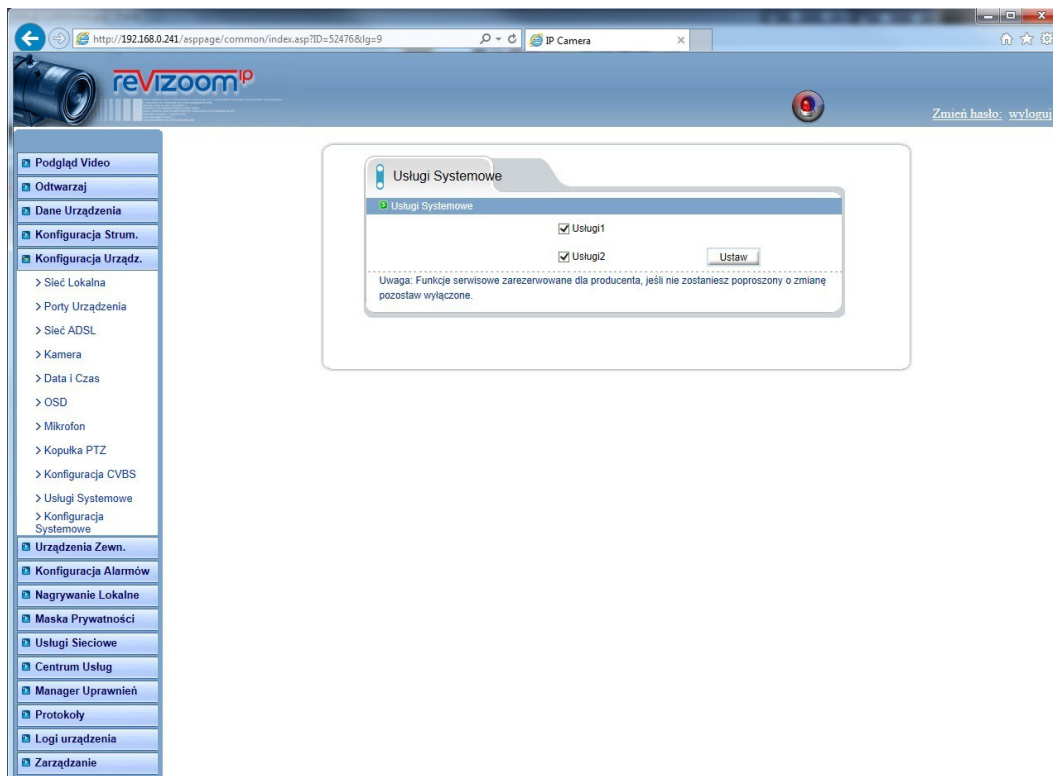
7. Komunikat Device's 001 is updating oznacza że obecnie jedna kamera jest aktualizowana. There is 001 was completed informuje nas jedna kamera została zaktualizowana.
8. W zakładce Result mamy listę kamer których aktualizacja została zakończona.



9. W zakładce Report widzimy informację o efektach aktualizacji.

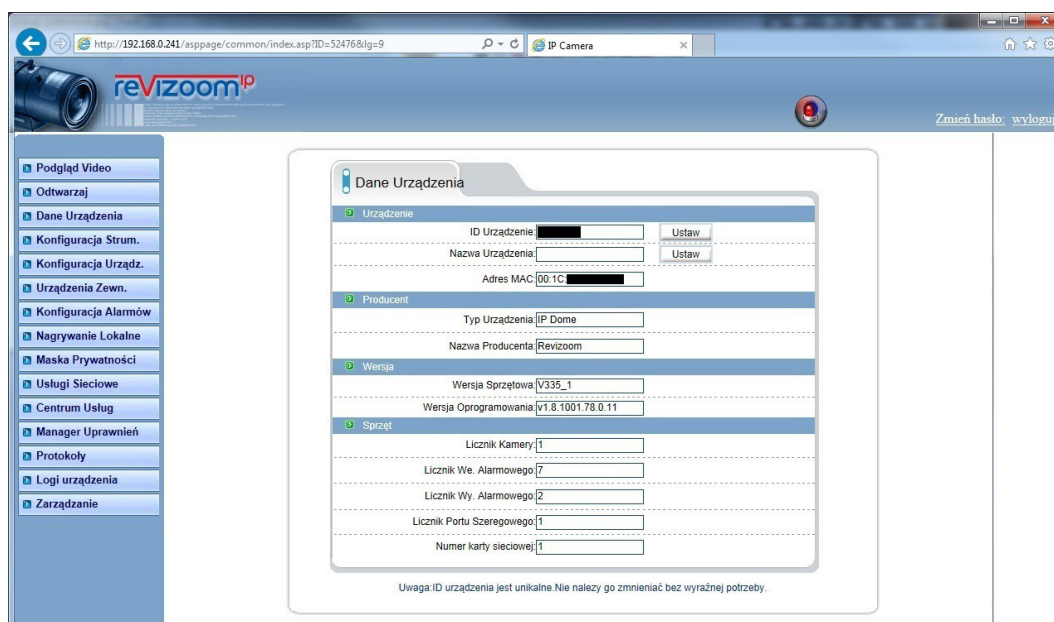


10. Niekiedy aktualizacja nie jest możliwa – program Update Tool nie może połączyć się z kamerą. To nie dotyczy rejestratorów ReviZOOM.
W takiej sytuacji należy w menu kamery Konfiguracja Urządzenia - Usługi systemowe zaznaczyć opcje Usługa1 oraz Usługa2.

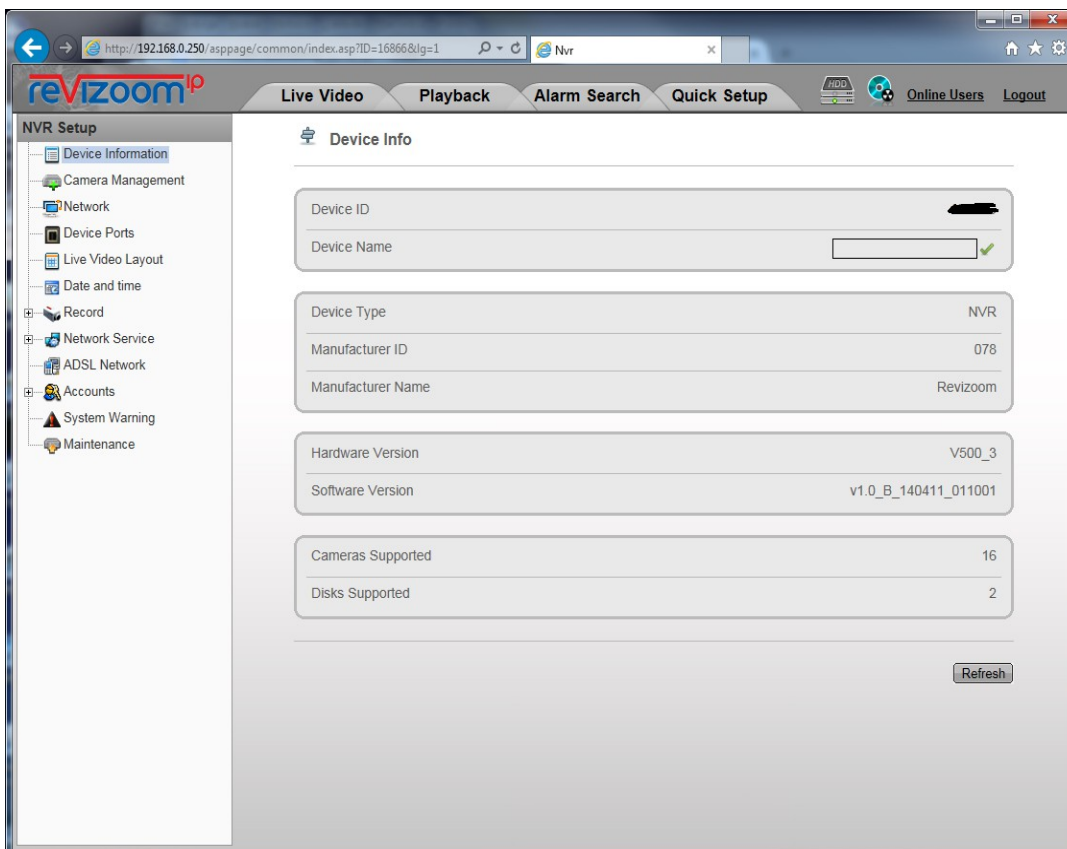


Jeżeli w dalszym ciągu program Update Tool nie może nawiązać połączenie z kamery należy skontaktować z działem CCTV firmy GDE – cctv@gde.pl .

11. Po zakończeniu aktualizacji należy sprawdzić w menu Dane urządzenia - Dane Urządzenia czy numer wersji firmware'u jest zgodny z tym który wgrzywano.



12. W przypadku rejestratora sprawdzamy w NVR Setup – Device Information

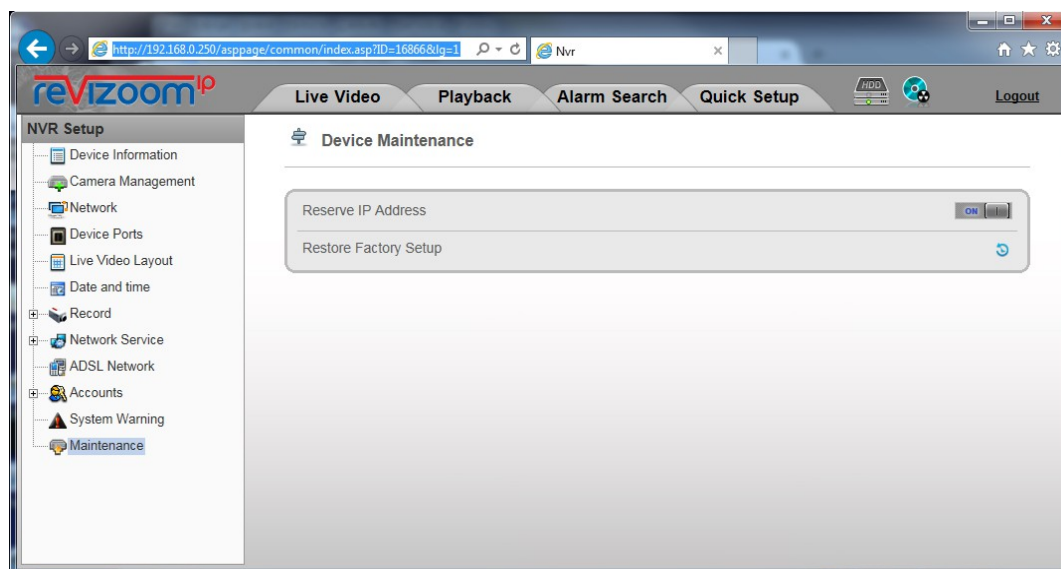


13. Na koniec należy przywrócić kamerę do ustawień fabrycznych w zakładce zarządzanie – Ustawienia Domyślne.

Zaznaczenie opcji Zapisz ustawienia IP zapobiegania zmianie adresu IP na domyślny i tym samym utracie połączenia z kamerą.

14. W przypadku rejestratora przywrócenia do ustawień fabrycznych dokonujemy w zakładce NVR Setup – Maintenance.

Możemy wybrać pełny reset albo zachować ustawienia sieciowe – przełącznik Reserve IP Address.



15. W razie problemów lub wątpliwości związanych z aktualizacją należy skontaktować się z działem CCTV firmy GDE – cctv@gde.pl.