



Urządzenia MAZi – detekcja przekroczenia linii

Konfiguracja detekcja przekroczenia linii.

Rejestratory IP serii AL: INVR-04AL, INVR-04ALPOE, INVR-08AL, INVR-08AL2, INVR-08AL2POE, INVR-16AL2 obsługują kamery MAZi z wbudowaną analityką obrazu.

W kamerach MAZi dostępna jest detekcja przekroczenia linii oraz wtargnięcia w obszar. Funkcje są dostępne w większości kamer MAZi – dostępność zależy od wersji kamery i firmware'u.

W większości kamer posiadamy detekcję przekroczenia jednej linii oraz wtargnięcia w jeden obszar.

Poniżej pokazano konfigurację detekcję przekroczenia linii.

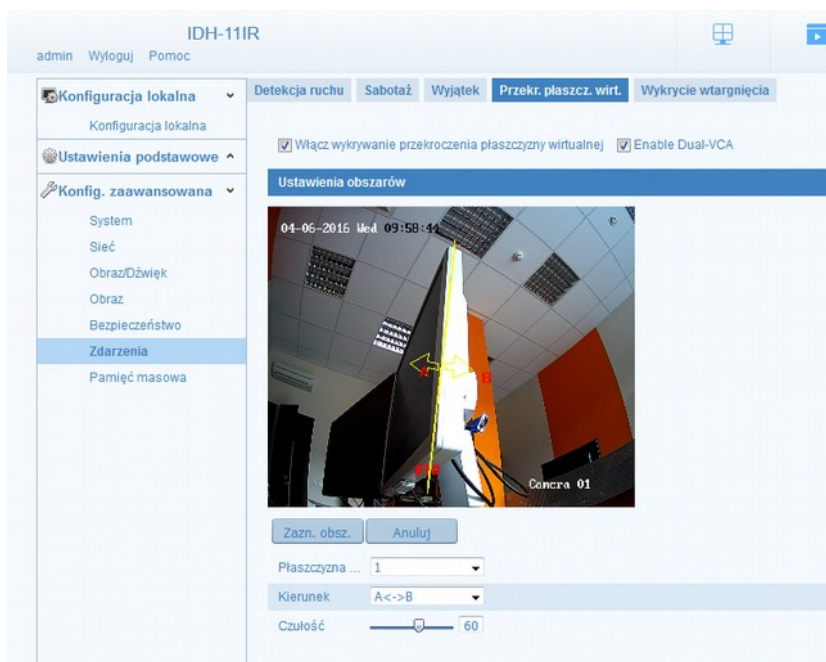
1)

Należy włączyć analitykę obrazu w kamerze.

Możemy wybrać czy wykrywane jest przekroczenie linii lub przekroczenie linii z zadanego kierunku. Możliwe jest też ustawienie czułości.

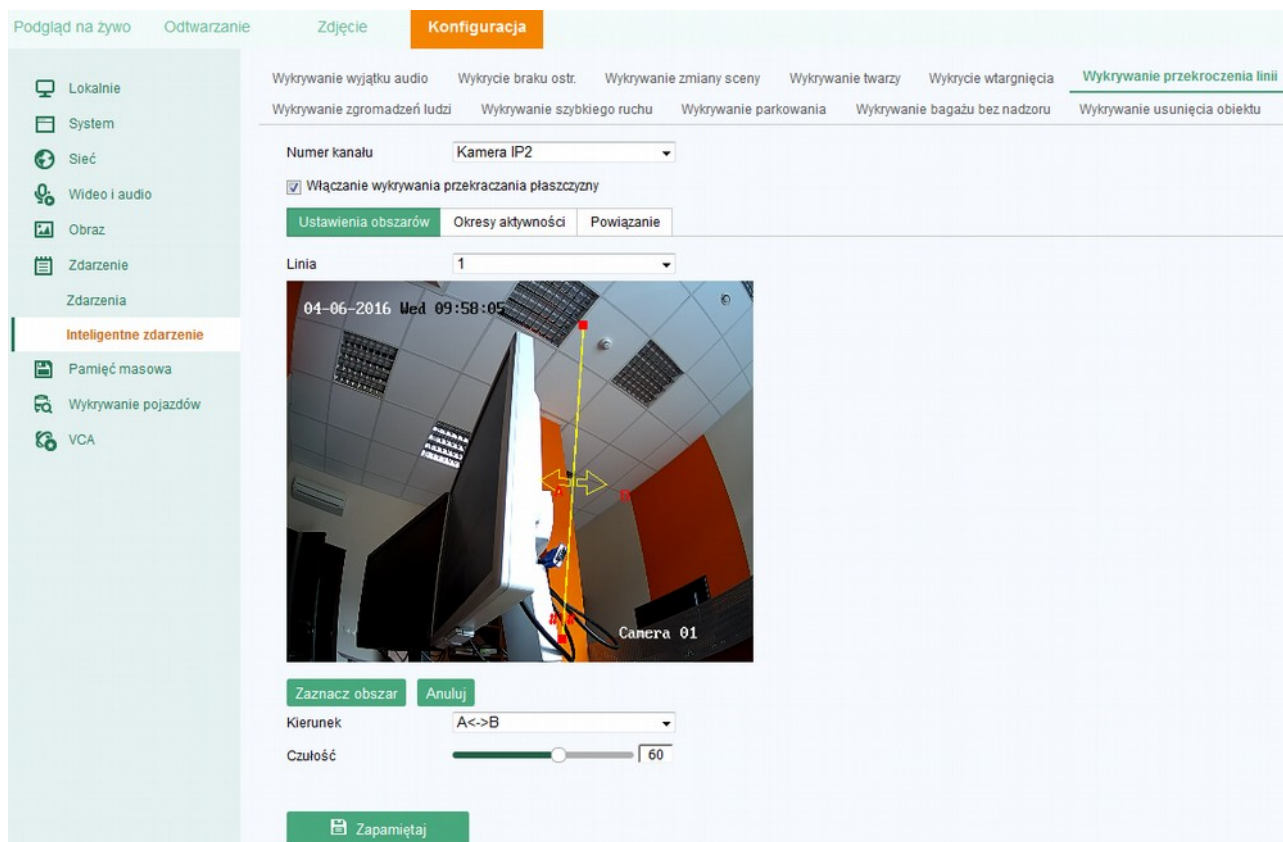
Można to robić na kilka sposobów:

- bezpośrednio w kamerze



włączenie detekcji przekroczenia linii przez przeglądarkę

- za pomocą przeglądarki z poziomu rejestratora



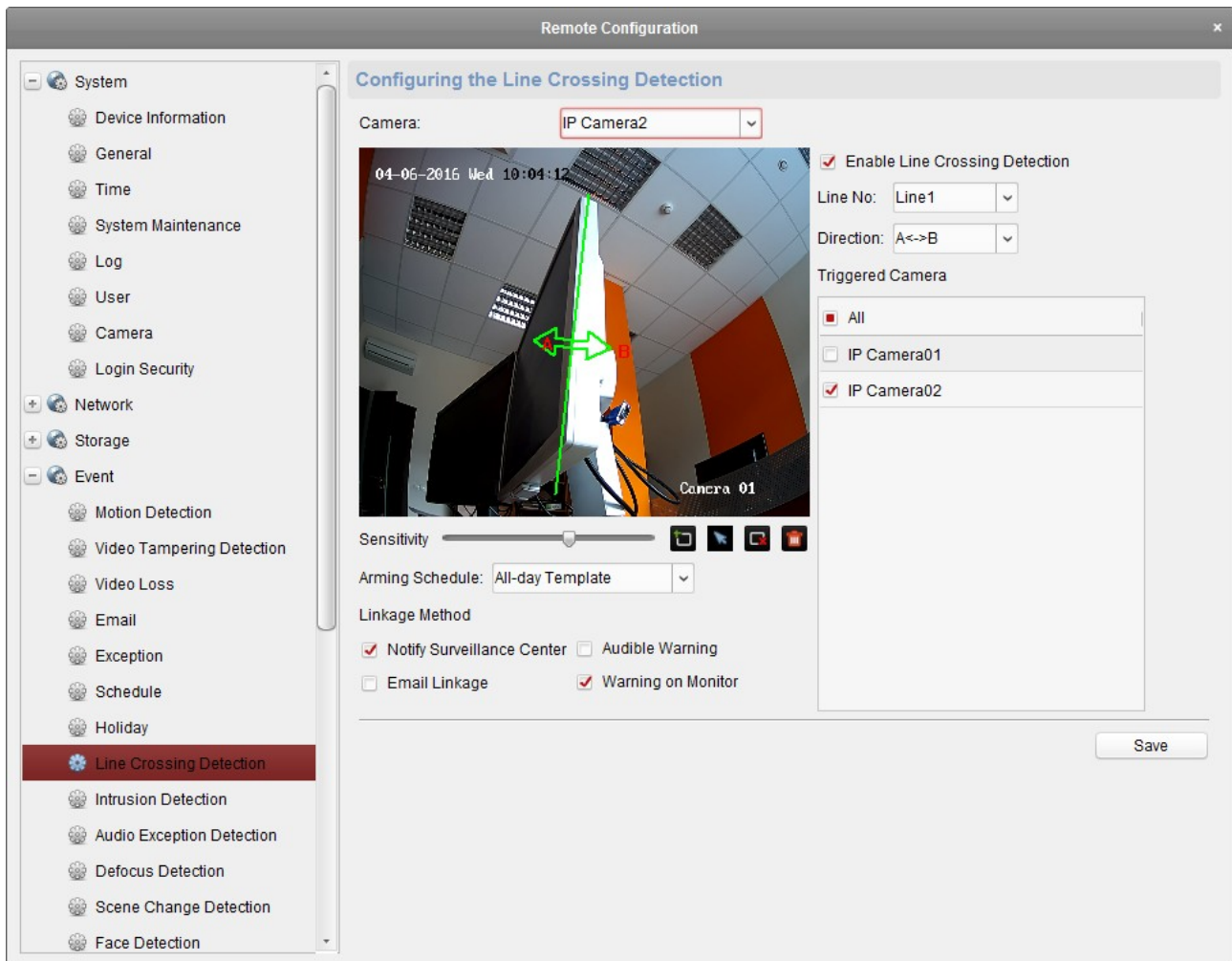
włączenie detekcji przekroczenia linii z poziomu rejestratora

W zakładce powiązania włączamy Podgląd w pełnym oknie i Powiadom VMS.

Podgląd w pełnym oknie wyzwala pełnoekranowy podgląd kamery po wykryciu zdarzenia a Powiadom VMS wysyła informację do programu VMS-A1 o zdarzeniu.

- z poziomu programu VMS-A1

Obsługa analityki obrazu dostępna jest od wersji [MAZi VMS-A1 v2.4.0.6 build 20151020](#) (do pobrania w [Do Pobrania](#)).

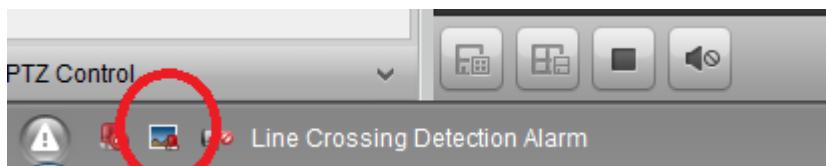


włączenie detekcji przekroczenia linii z poziomu programu VMS-A1

Włączamy Notify Surveillance Center (Powiadom VMS) oraz Warning on Monitor (Podgląd w pełnym oknie)

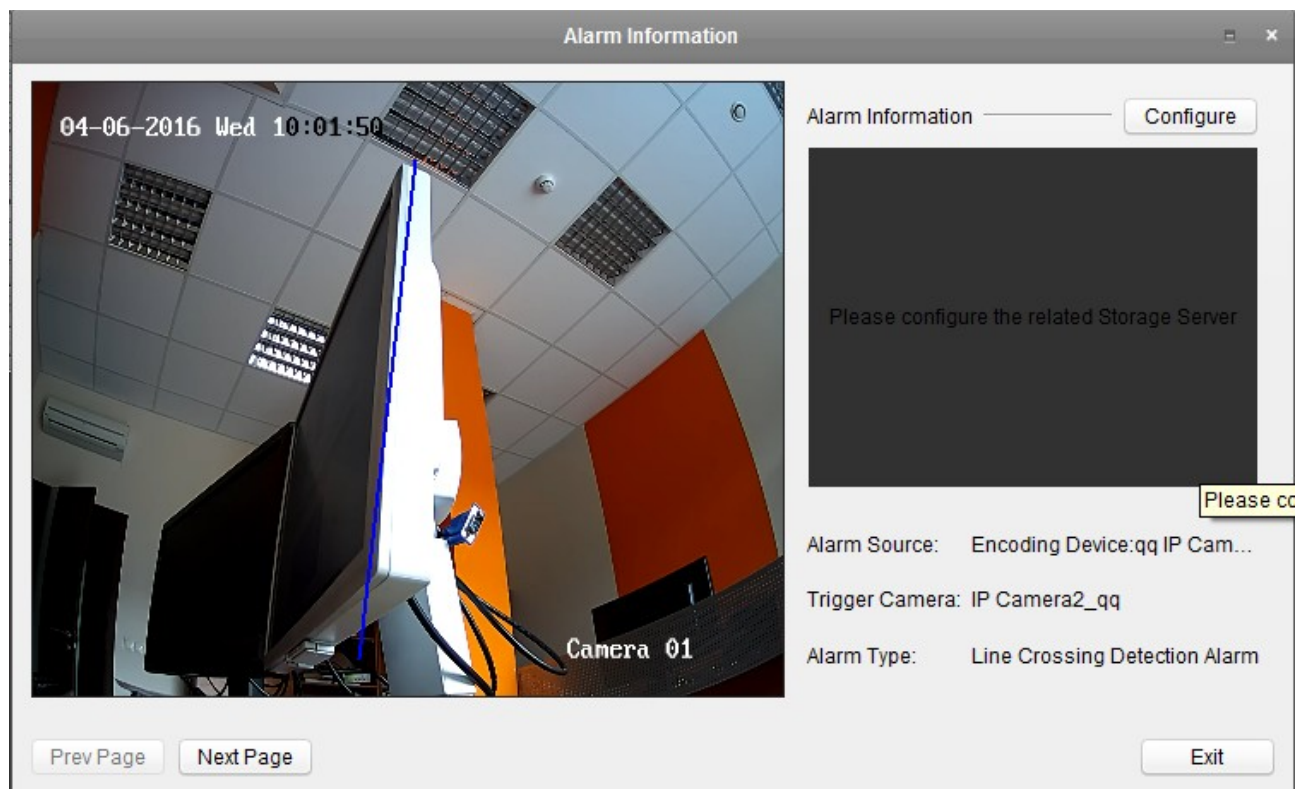
2)

Trzeba włączyć powiadomienia na VMS-A1 - dolna belka



belka sterująca powiadomieniami w programie VMS-A1

Po wykryciu przekroczenia linii w programie VMS-A1 pojawia się okno z powiadomieniem.



okno powiadomienia o przekroczeniu linii

Równocześnie na monitorze podłączonym bezpośrednio do rejestratora kamera zostaje wyświetlona na pełnym ekranie.