



# Program IPCSecurityTools

## instrukcja obsługi

wersja 1.0

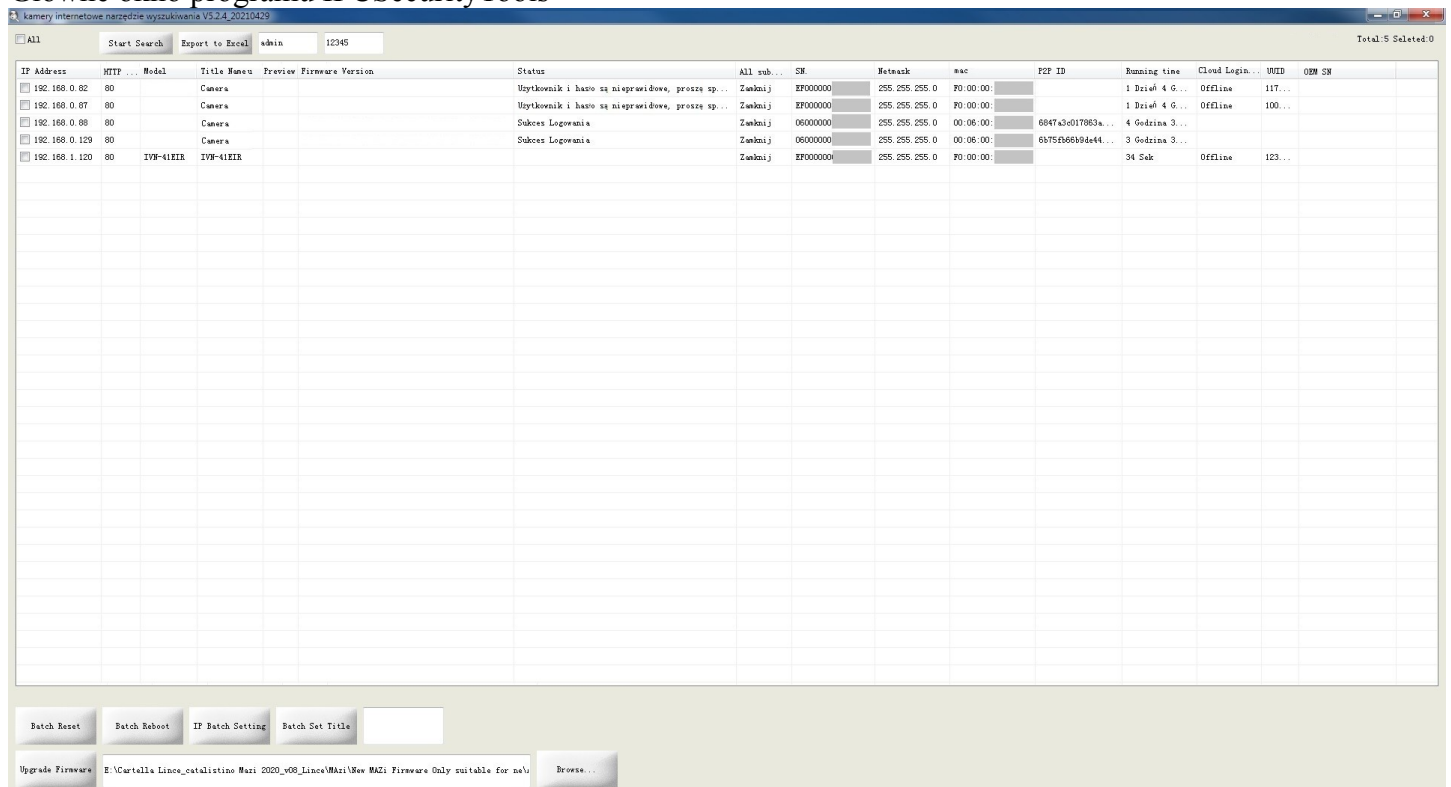
## IPCSecurityTools służy do konfiguracji kamer serii N drugiej generacji

Najważniejsze funkcje:

- przydzielanie adresów IP
- restartowanie kamer
- przywracanie ustawień fabrycznych
- aktualizacja firmware'u

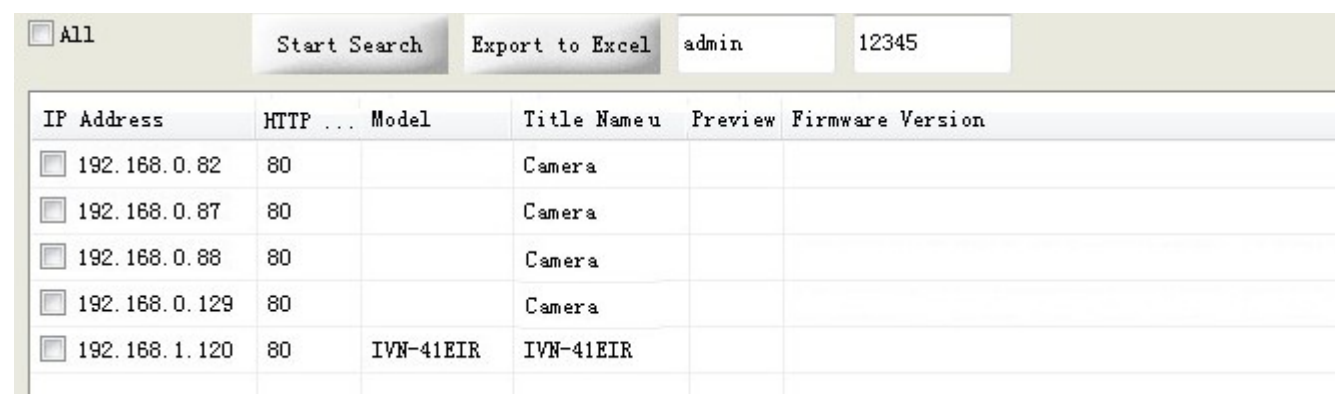
Możliwe jest działanie na wielu urządzeniach jednocześnie.

### Główne okno programu IPCSecurityTools



### Zmiana adresu IP kamery

Klikamy w *Start Search* / *Start Szukaj*, stan przycisku zmienia się na *Stop Search* / *Stop Szukaj* – rozpoczyna się wyszukiwanie kamer.

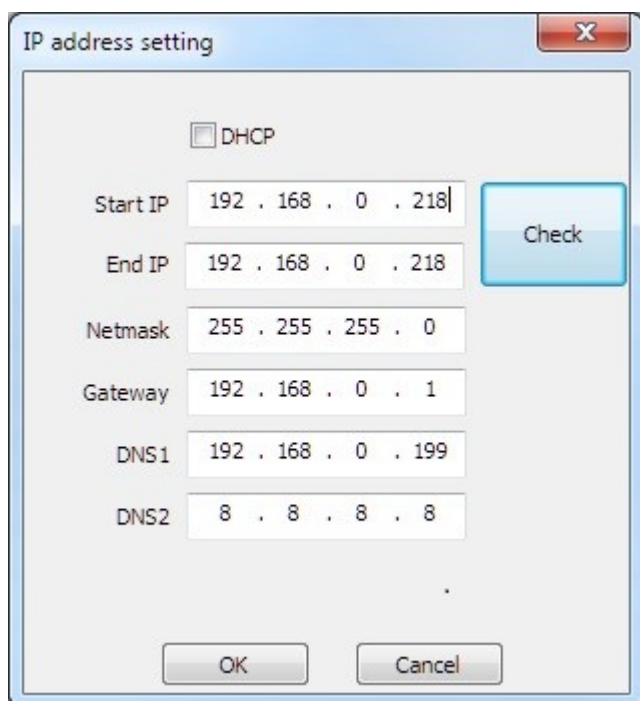


Należy zaznaczyć kamery których adres chcemy zmienić.

W puste pole na dole okna wpisujemy hasło administratora (fabryczne to 12345).



Klikamy w *IP Batch Setting / Ustawienia IP*. W oknie *IP address setting / Ustaw adres IP* wpisujemy dane. W pierwszym polu podajemy adres pierwszej kamery IP (*Start IP / adres IP*), drugie pole (*End IP / koniec adres*) uzupełni się samoczynnie (stosowanie do liczby zaznaczonych kamer IP). Klikając w *sprawdź* możemy ustalić czy adresy IP są wolne. Jeśli tak to uzupełniamy *Netmask (Maska sieci)*, *Gateway (Brama)* oraz *DNS1* i *DNS2*. Zatwierdzamy klikając *OK*.



W puste pola na górze okna wpisujemy login i hasło (np. admin i jego fabryczne hasło 12345).

Klikamy *Stop Search / Stop Szukaj* i *Start Search / Start Szukaj*. Kamery pojawią się z nowymi adresami IP.

IP Address	HTTP	Model	Title Name	Preview	Firmware Version
<input type="checkbox"/> 192.168.0.82	80	CIOT-D20P	Camera		
<input type="checkbox"/> 192.168.0.87	80	CIOT-D20Y	Camera		
<input type="checkbox"/> 192.168.0.88	80	CIOT-D20M			CIOT-D20M_V0 V2.3.7 build 2017-07-31 11:44:29
<input type="checkbox"/> 192.168.0.129	80	CIOT-D20M			CIOT-D20M_V0 V2.3.7 build 2017-08-10 15:53:37
<input checked="" type="checkbox"/> 192.168.0.218	80	IVN-41EIR	IVN-41EIR		IVN-41EIR_AF_VO_BU_ZXZT-H5 V3.0.4.2 build 2...

W kolumnie *Firmware version / Numer wersji* pojawi się numer wersji firmware'u. W kolumnie *Running time / Czas pracy* możemy sprawdzić jaki jest czas pracy kamery od jej uruchomienia.

Klikając w ikonę wywołujemy podgląd z kamery.

Klikając w ikonę  wywołujemy Internet Explorer i stronę administracyjną kamery.

### Restartowanie kamer

Należy zaznaczyć kamery których adres chcemy zmienić.

W puste pole na dole okna wpisujemy hasło administratora (fabryczne to 12345).



Klikamy *Batch Reboot / Reboot*. Po minucie klikamy *Stop Search / Stop Szukaj* i *Start Search / Start Szukaj*. Kamery pojawiają się po restarcie.

### Przywracanie ustawień fabrycznych

Należy zaznaczyć kamery których adres chcemy zmienić.

W puste pole na dole okna wpisujemy hasło administratora (fabryczne to 12345).



Klikamy *Batch Reset / Reset*. Po minucie klikamy *Stop Search / Stop Szukaj* i *Start Search / Start Szukaj*. Kamery pojawiają się zresetowane do ustawień fabrycznych.

### Aktualizacja firmware'u

Kamery muszą mieć przydzielone różne adresy, zgodne z podsiecią w której pracuje komputer.

Należy zaznaczyć kamery których adres chcemy zmienić.

W puste pole na dole okna wpisujemy hasło administratora (fabryczne to 12345).



Klikamy w *Browse / Przeglądaj* i wskazujemy plik aktualizacji. Klikamy w *Upgrade Firmware / Plik Aktualizacji*.

Czekamy aż kamera się zaktualizuje. Po zakończeniu procesu aktualizacji klikamy *Stop Search / Stop Szukaj* i *Start Search / Start Szukaj*. Kamery pojawią się zaktualizowane do nowej wersji firmware'u.

Niektóre firmware'y posiadają kilka plików, w takim należy wgrać je kolejno – stosując się do dołączonej do nich procedury aktualizacji.

Ostatni krok to reset do ustawień fabrycznych.