

Urządzenia MAZi – Archiwizacja nagrań



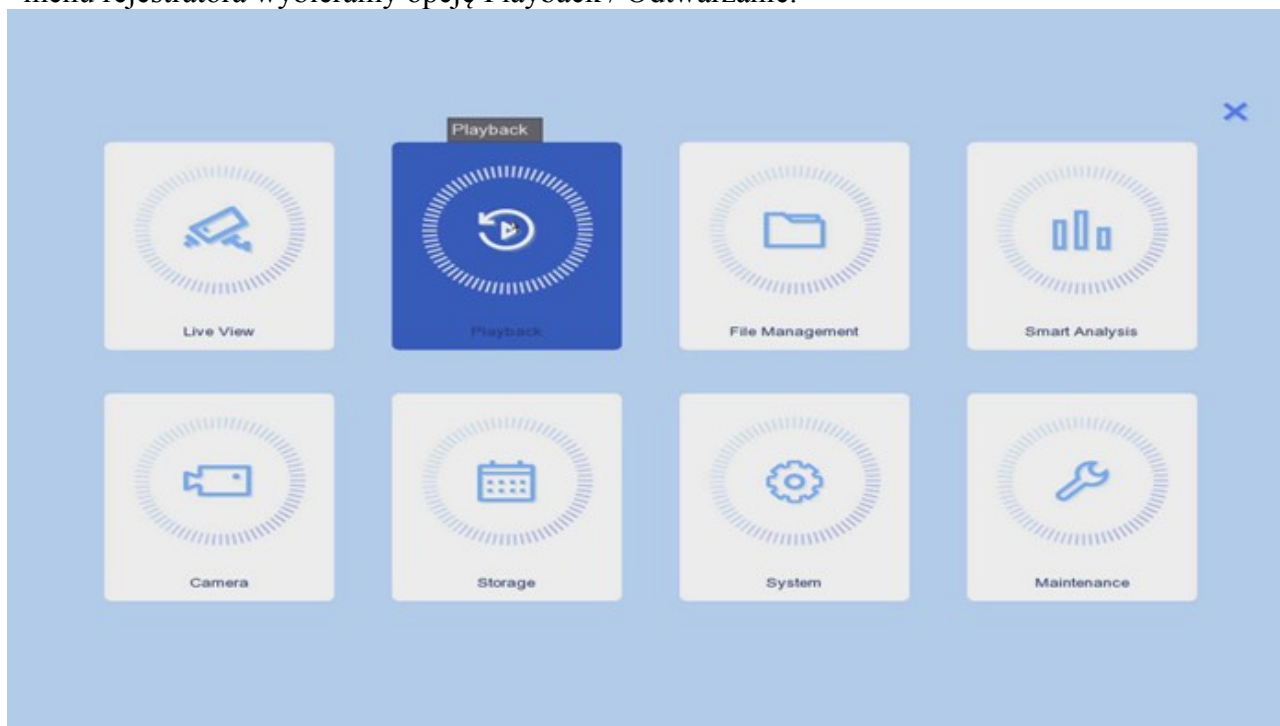
Rejestratory MAZi posiadają możliwość nagrywania obrazu i dźwięku. Nagrania mogą zostać zarchiwizowane za pomocą pendrive'a lub dysku przenośnego podłączonego do portu USB w rejestratorze. Inną metodą jest archiwizacja przez sieć i program CMS-MAZ lub przeglądarkę. Dodatkowo istnieje możliwość zapisu wybranego fragmentu nagrania z wykorzystaniem programu na telefon – CTR-MAZi.

W przypadku archiwizacja bezpośrednio na rejestratorze mamy dwie możliwości:

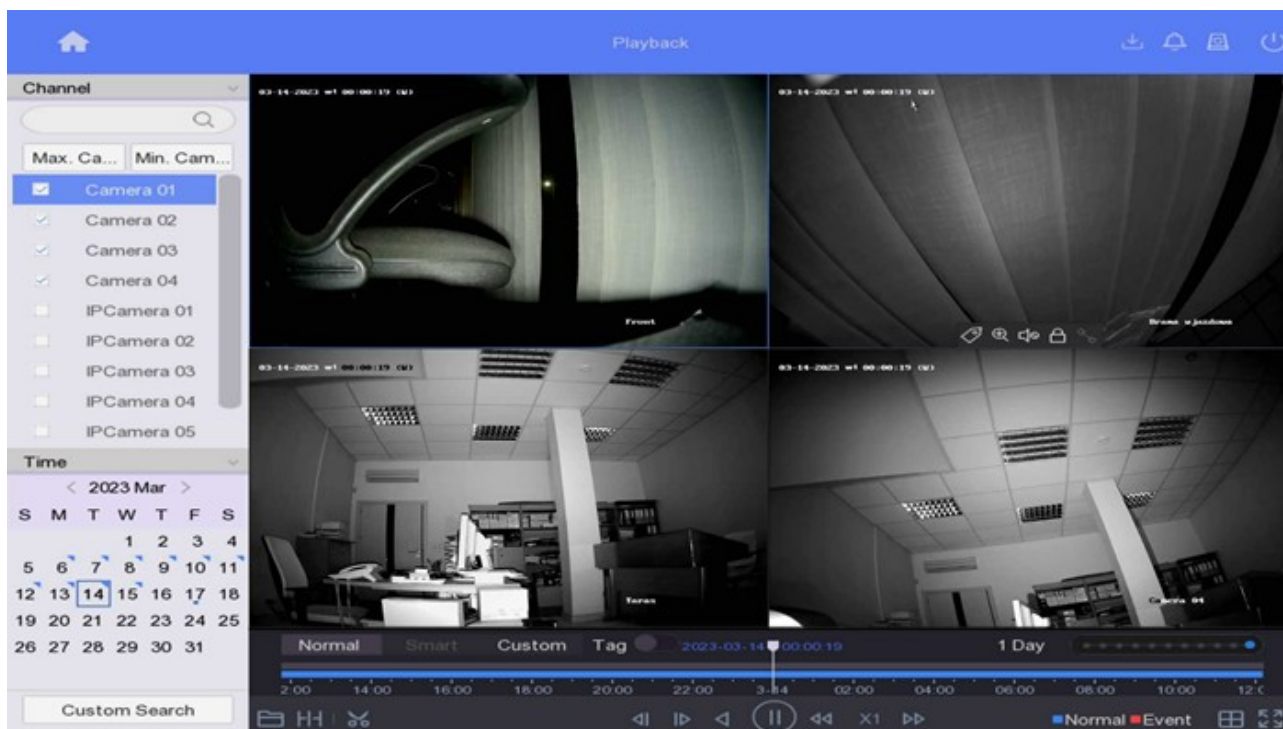
- archiwizacja wybranego fragmentu nagrania w czasie odtwarzania – clip
- archiwizacja wybranych nagrań z opcji zarządzanie plikami lub szukaj – zależnie od wersji menu

Archiwizacja wybranego fragmentu nagrania w czasie odtwarzania.

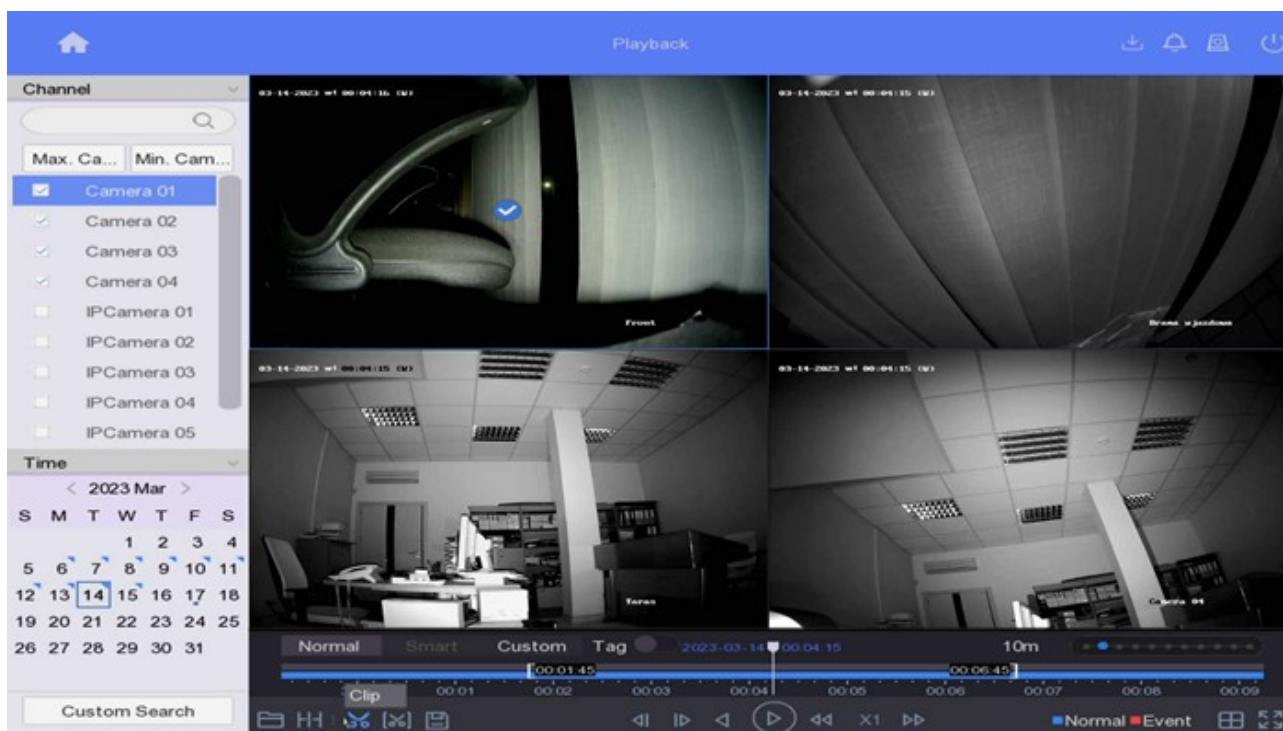
– menu rejestratora wybieramy opcję Playback / Odtwarzanie.



– wybieramy kamerę oraz dzień, rozpoczynamy odtwarzanie

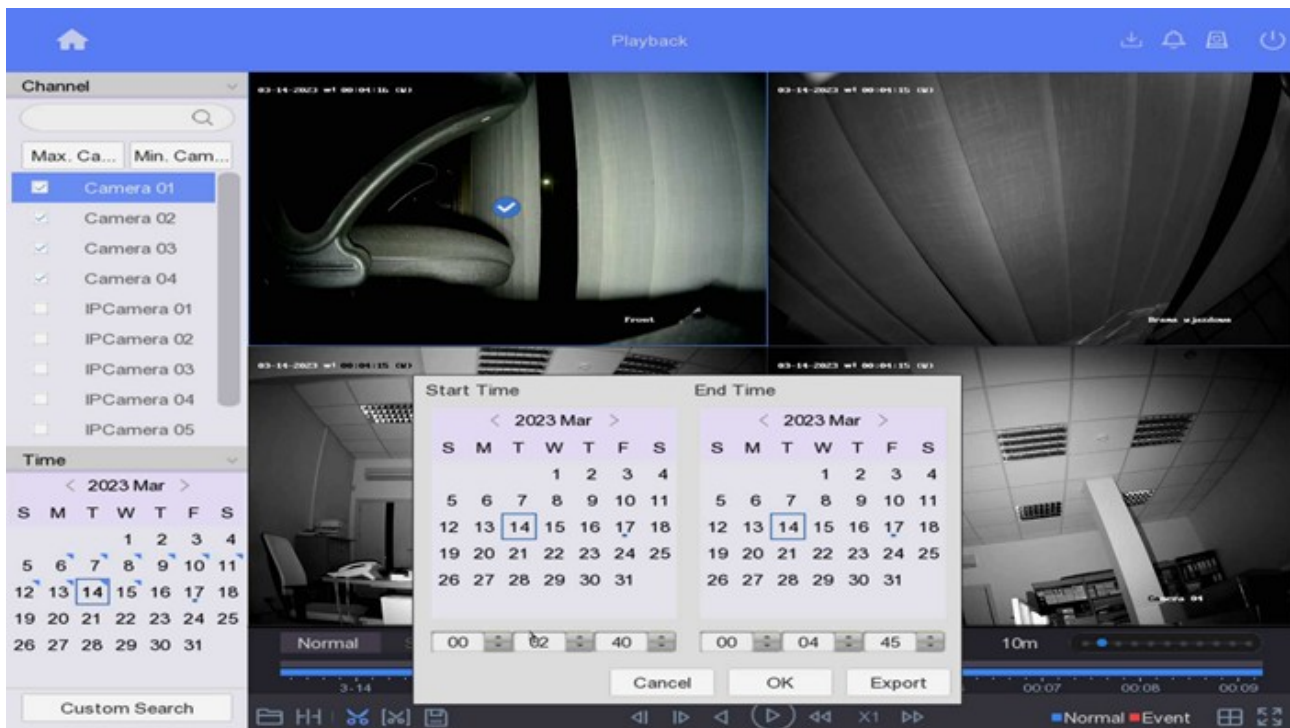


– klikamy w ikonę nożyczek Clip / Przytnij

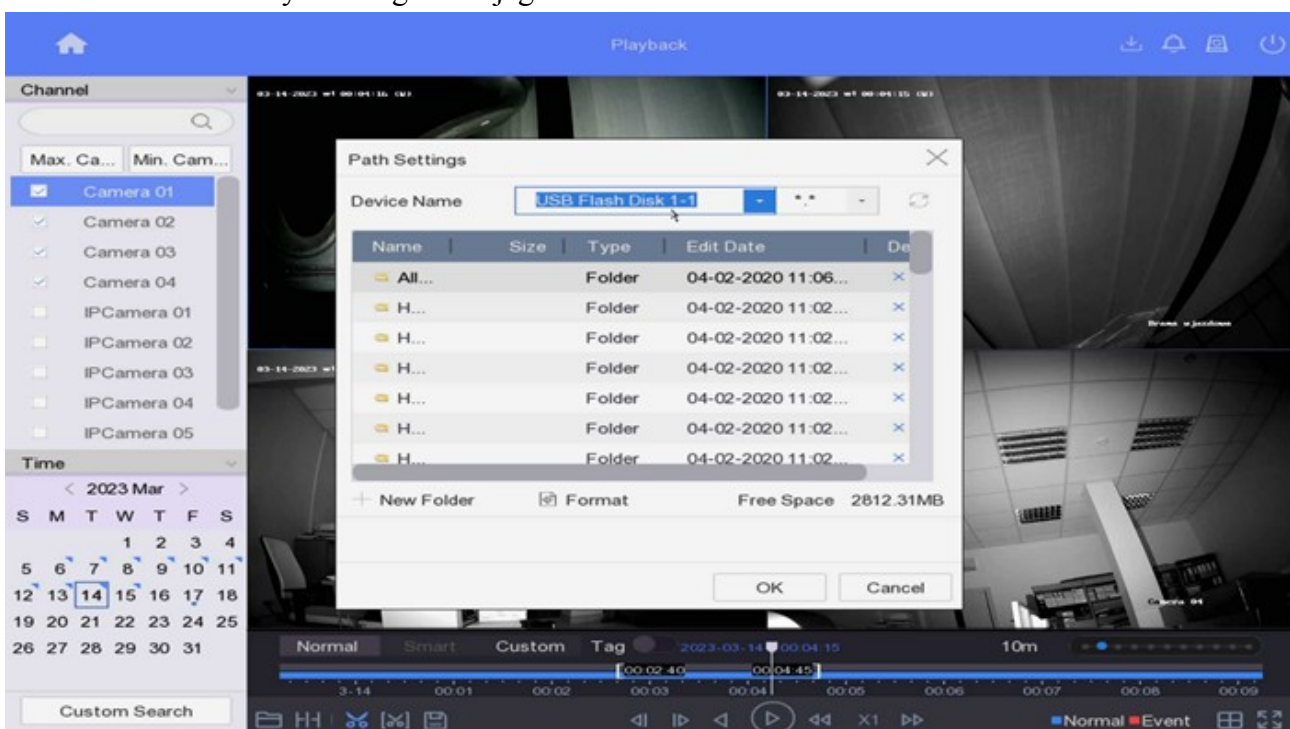


– pojawia się zakres czasu który możemy myszą regulować

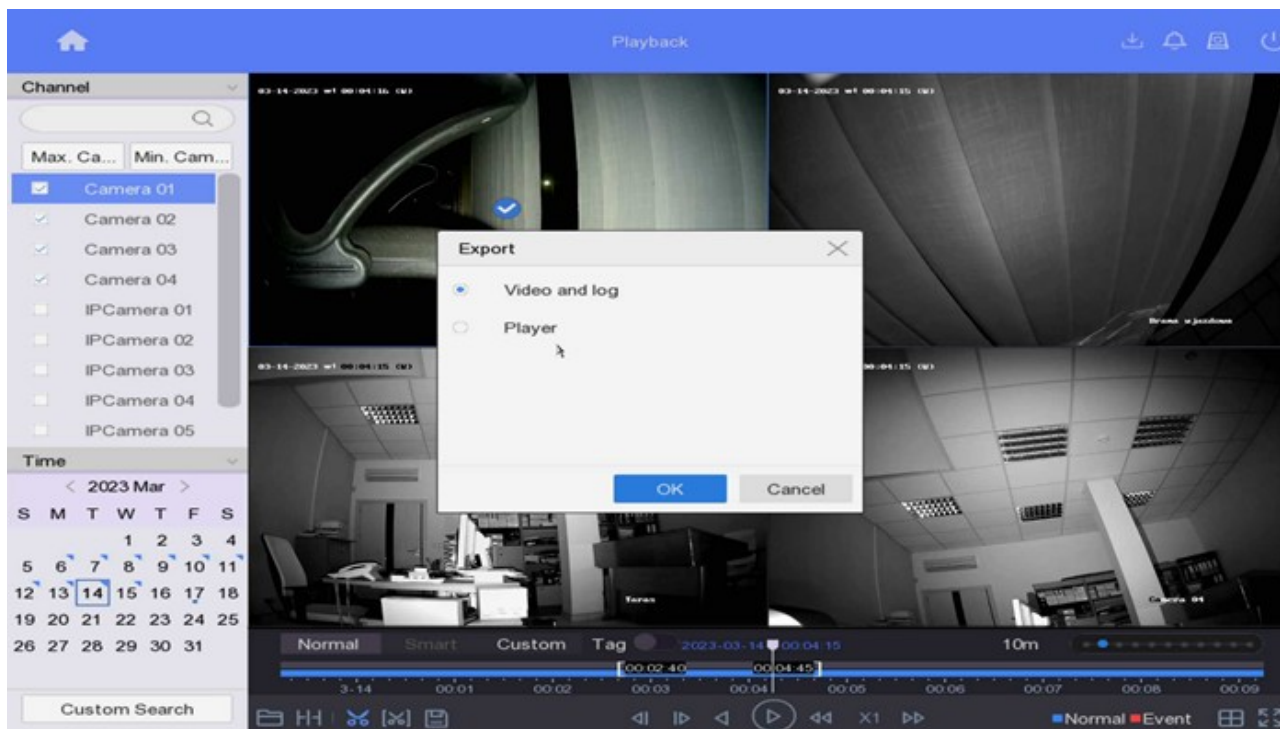
– zakres czasu można także wybrać klikając w ikonę zakresu Time / Czas trwania klipu



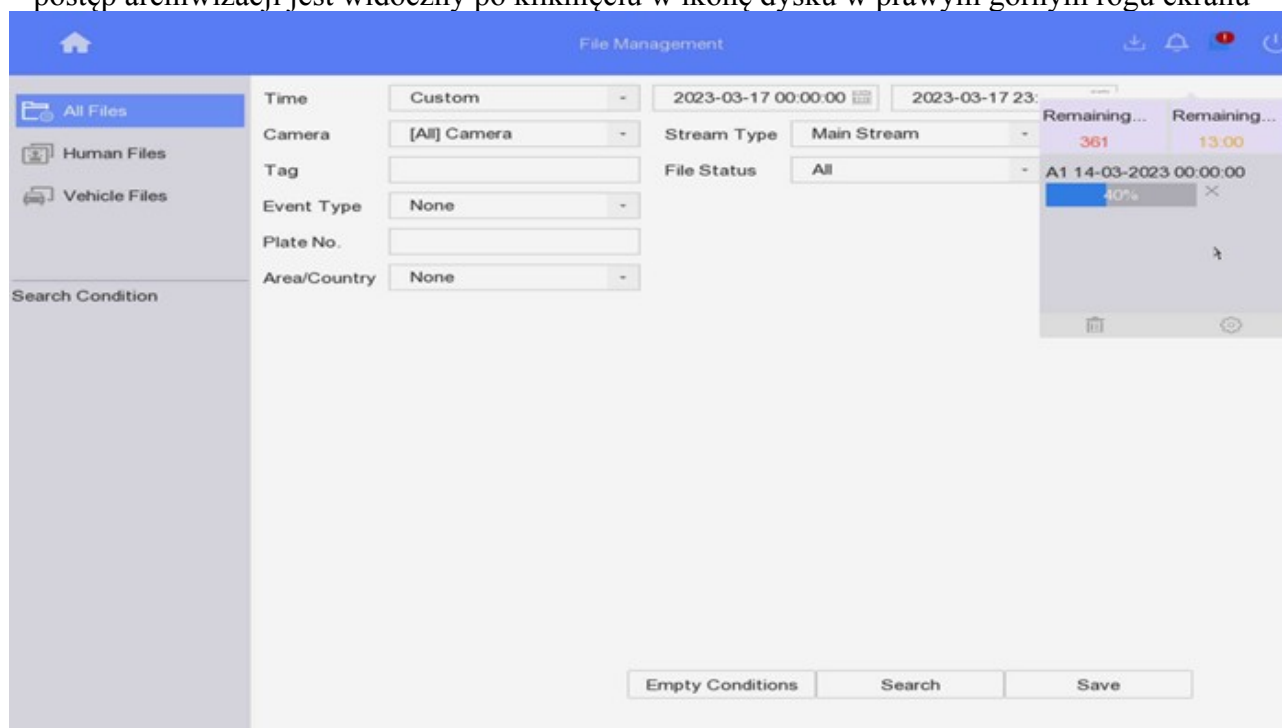
– po wybraniu zakresu klikamy w ikonę Export clip / Eksportuj klip, pojawi okno przeglądania zawartości nośnika wymiennego oraz jego formatowania



– następnie wybieramy czy nagrywamy na nośnik Player / Odtwarzacz (program służący do odtwarzania nagrań) czy same nagrania Video and log / Nagrania i dziennik



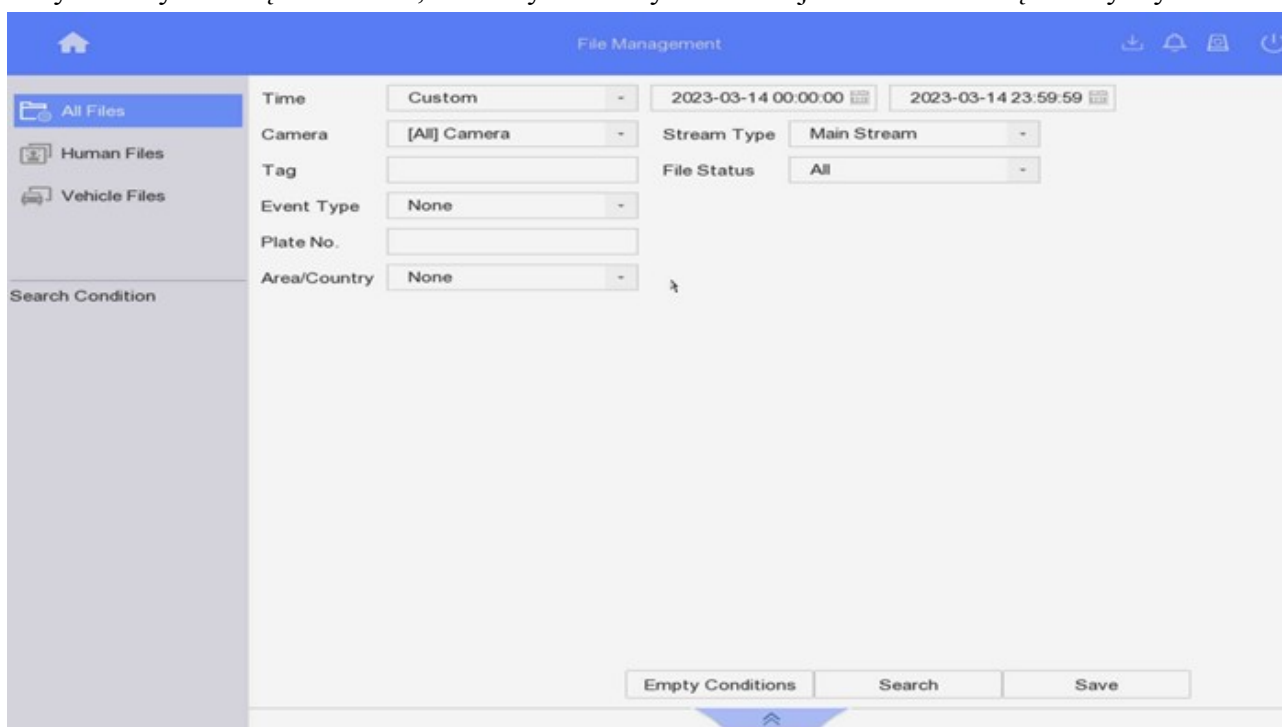
– postęp archiwizacji jest widoczny po kliknięciu w ikonę dysku w prawym górnym rogu ekranu



Archiwizacja wybranych nagrań z opcji zarządzanie plikami lub szukaj

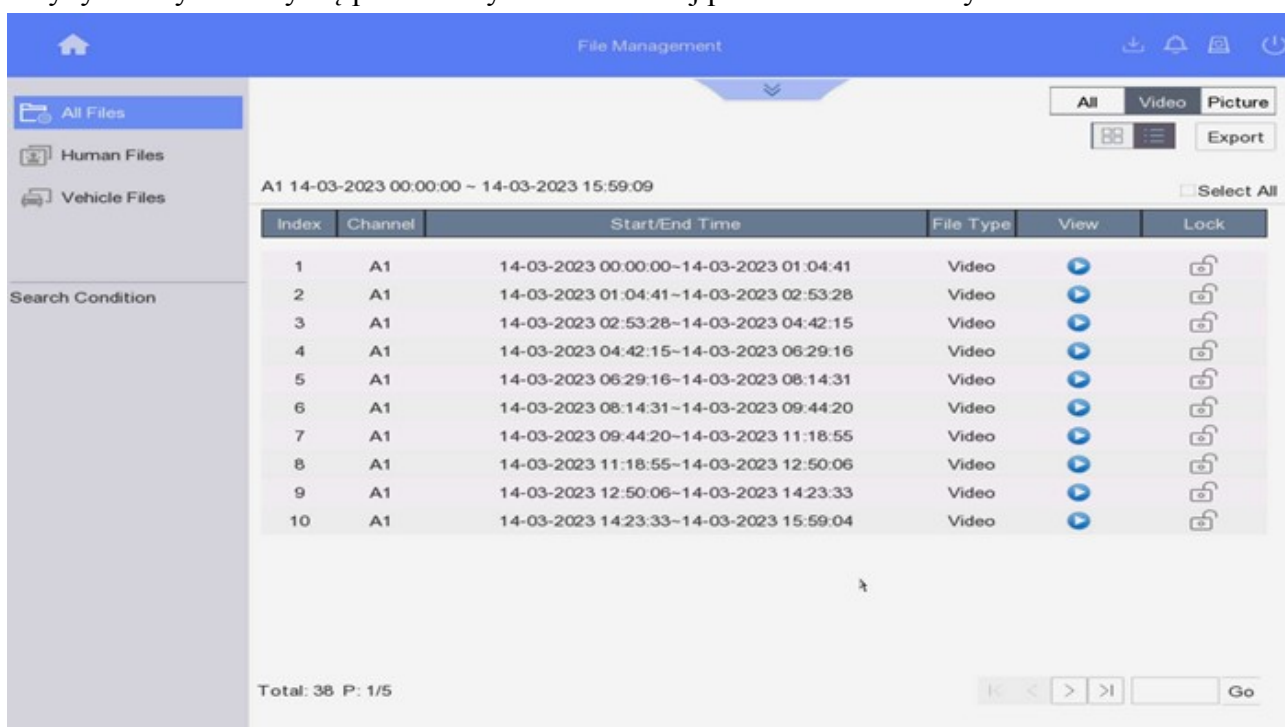
– w menu rejestratora wybieramy opcję File Management / Zarządzanie plikami lub Search / Szukaj.

– wybieramy kamerę oraz dzień, możemy także wybrać rodzaj zdarzeń które będziemy wyszukiwać



– klikamy Search / Szukaj

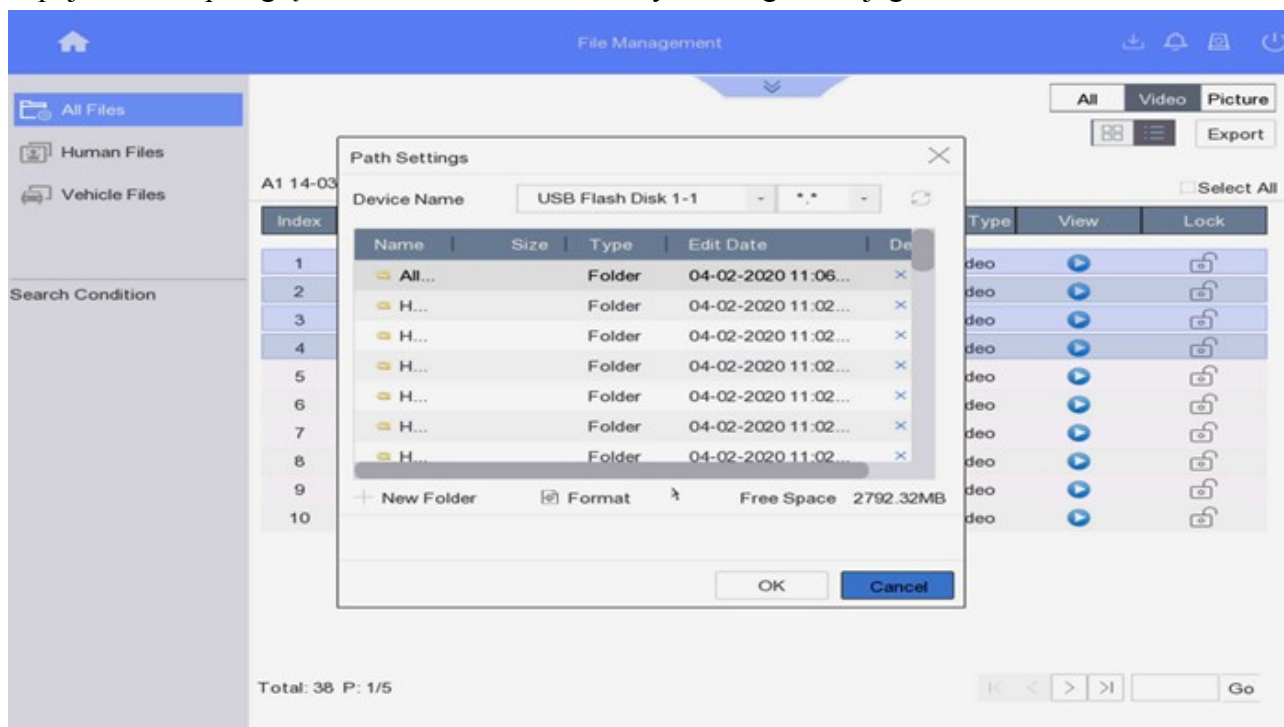
Gdyby nie wyświetliły się pliki należy zmienić rodzaj plików na All / Wszystkie



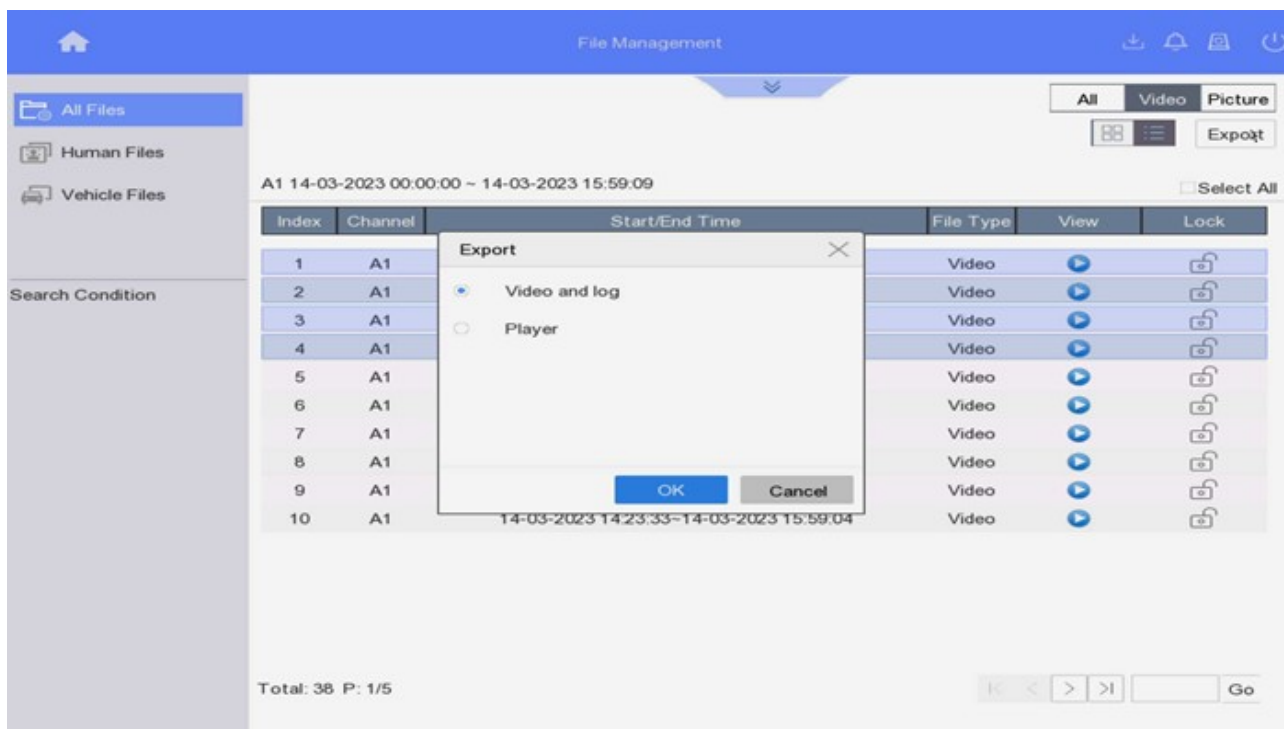
– zaznaczamy wybrane pliki za pomocą myszy, następnie klikamy Export / Archiwizacja



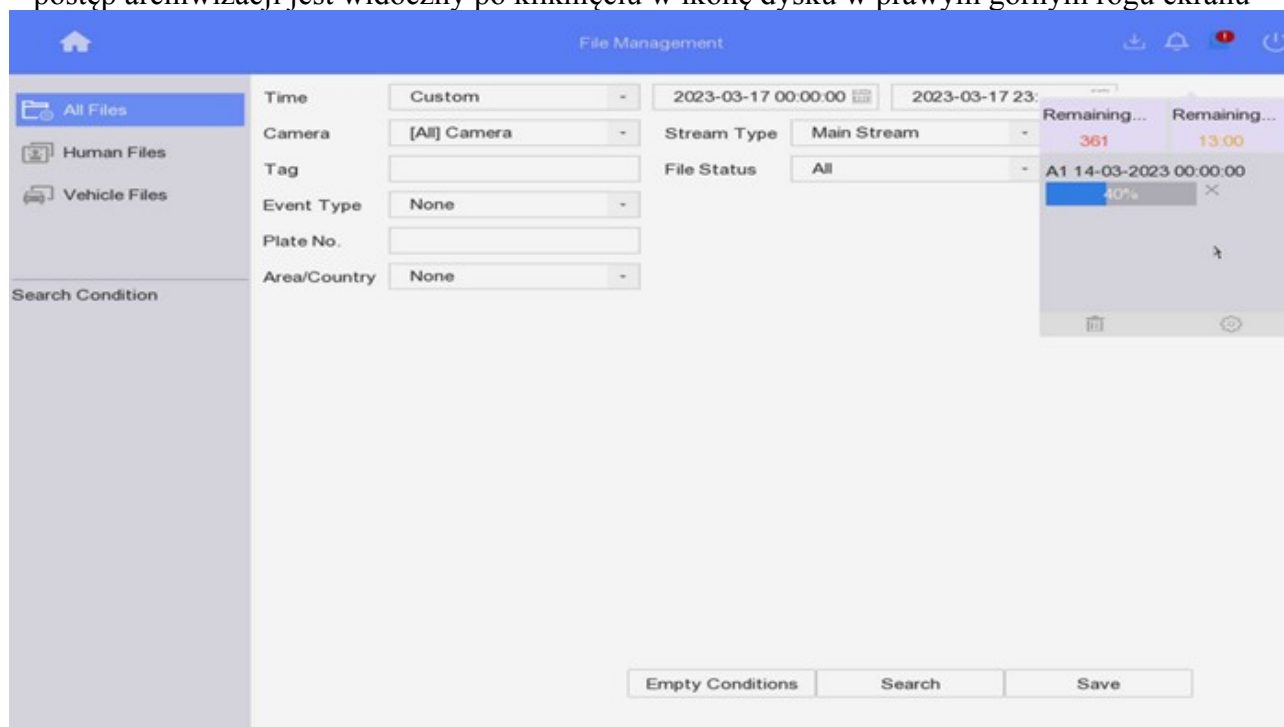
– pojawi okno przeglądania zawartości nośnika wymiennego oraz jego formatowania



– następnie wybieramy czy nagrywamy na nośnik Player / Odtwarzacz (program służący do odtwarzania nagrań) czy same nagrania Video and log / Nagrania i dziennik



– postęp archiwizacji jest widoczny po kliknięciu w ikonę dysku w prawym górnym rogu ekranu



W czasie kopiowania nagrań możemy normalnie używać rejestratora.