

SCOT

*Zabezpieczenia
elektromechaniczne*

INSTRUKCJA MONTAŻU / OBSŁUGI

ZWORA ELEKTROMAGNETYCZNA
WPUSZCZANA
EL-2500TS

CE



Importer:

GDE

Komfort & Bezpieczeństwo

Włosań, ul. Świątnicka 88
32-031 Mogilany

tel. +48 12 256 50 25
+48 12 256 50 35
GSM: +48 697 777 519
biuro@gde.pl
www.gde.pl

UWAGA !

Zwory elektromagnetyczne powinny być instalowane przez wykwalifikowanych instalatorów. W szczególności należy zwrócić uwagę na poprawne zasilenie zwory oraz dopasowanie mechaniczne elementów zwory (elementu wykonawczego i metalowej płytki).

Zwora elektromagnetyczna EL-2500TS posiada odmienną specyfikę działania w stosunku do zwoj standardowych. Elementem przyciąganym przez zwoję jest ruchoma płytką stanowiąca element mechanicznej blokady. Siła nacisku na drzwi (niezbędna do zerwania blokady) jest prostopadła do siły działania pola magnetycznego zwory (przyciągania płytki przez zwoję) - elementami blokującymi otwarcie drzwi jest stalowy trzpień przyciąganej płytki osadzony w otworze zwory.

Funkcje zwory EL-2500TS:

Sygnalizacja pozycji drzwi

Zwora elektromagnetyczna wyposażona jest w styk NO, który może być wykorzystany w systemie kontroli dostępu informując o pozycji drzwi względem ościeżnicy. Dzięki temu możemy przekazać informację np. do systemu alarmowego, informując o stanie drzwi.

Sygnalizacja stanu zamknięcia drzwi

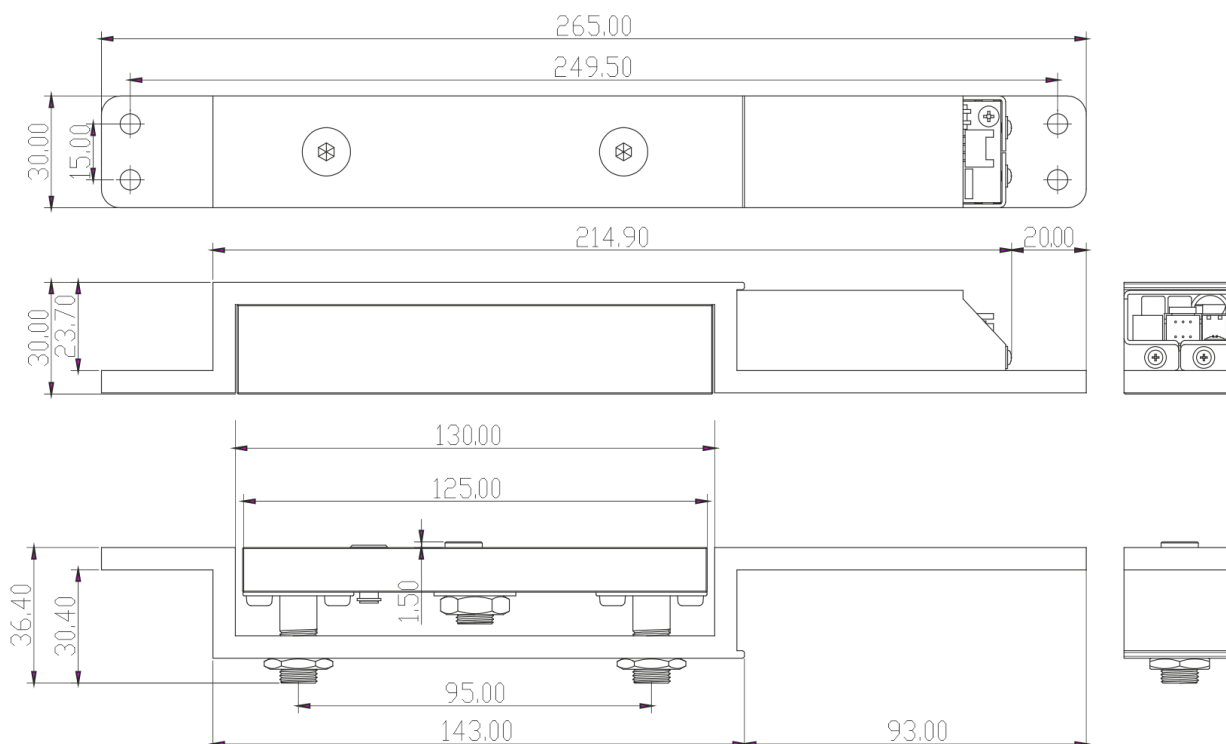
Zwora elektromagnetyczna wyposażona jest w styk NO/NC, który może być wykorzystany w systemie kontroli dostępu informując o odblokowaniu / zablokowaniu sterowanych drzwi. Dzięki temu możemy przekazać informację np. do systemu alarmowego, informując o stanie drzwi.

Opóźnienie zamknięcia drzwi

Zwora posiada możliwość ustawienia czasu na zamknięcie drzwi (zadziałanie zwory) po podaniu impulsu otwierającego drzwi. Czas ten można ustawić na mikroprzełącznikach wewnątrz obudowy zwory. Możliwe ustawienia: 0 / 5 / 10 / 15 sekund zwłoki.



Czas ten liczony jest od momentu podania napięcia jeżeli płytką znajduje się pod zwoją (sygnalizacja pozycji drzwi – styki zwarte)

Wymiary zwory:**Wybór napięcia zasilania:**

Zwora EL-2500TS może być zasilana napięciem 12VDC lub 24VDC. Wyboru napięcia zasilania należy dokonać przed podłączeniem obwodu zasilania za pomocą zworek przy gnieździe połączeniowym (fabryczne ustawienie: 12VDC):



12VDC



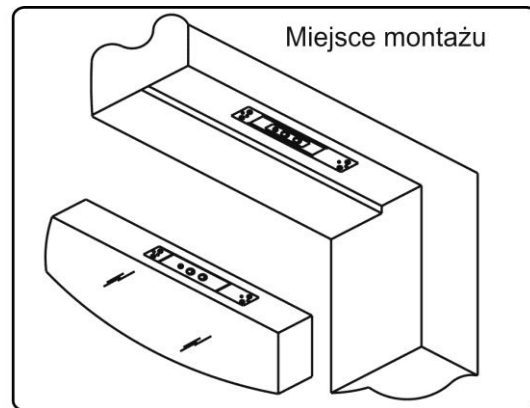
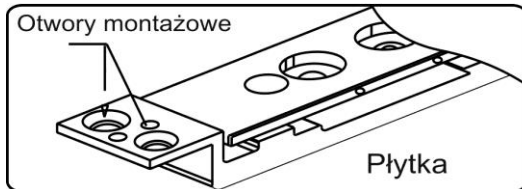
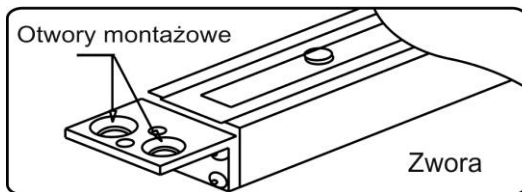
24VDC

Podłączenie zwory:

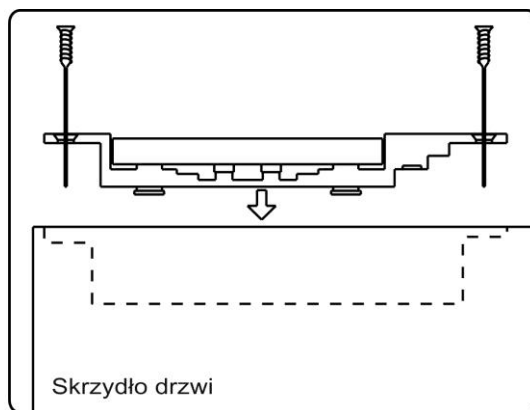
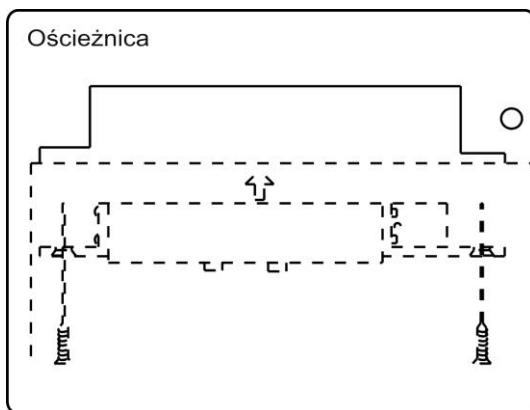
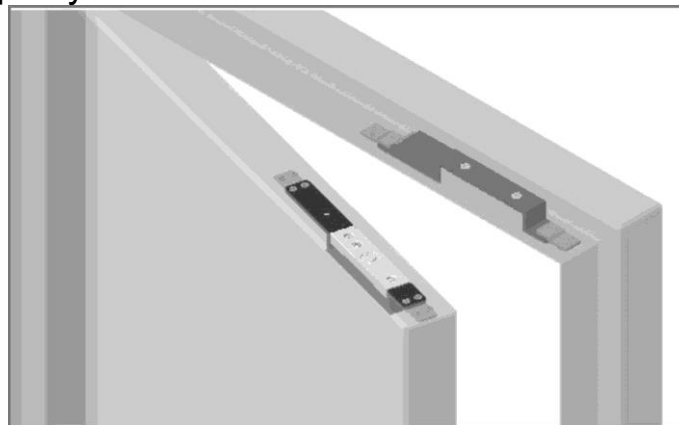
Zaleca się podłączenie zwory przed montażem w celu sprawdzenia poprawności działania w tzw. warunkach warsztatowych.

Kolorystyka przewodów	Funkcja	Opis
Czerwony	+12/24V	Zasilanie zwory (12/24VDC)
Czarny	GND	
Biały	Styk NO pozycji drzwi	rozwarłe – drzwi otwarte zwarte – drzwi zamknięte (płytką pod zworą)
Zielony	Styk NO pozycji drzwi	Styki aktywne bez względu na podane napięcie zasilające zworę.
Niebieski	NO (zamknięcie drzwi)	Styk NO-COM – styk rozwarły jeżeli zwora nie przyciąga płytki, styk zwarty jeżeli zwora przyciąga płytkę
Szary	COM	Styk NC-COM – styk zwarty jeżeli zwora nie przyciąga płytki, styk rozwarły jeżeli zwora przyciąga płytkę
Brązowy	NC (zamknięcie drzwi)	Styki aktywne po podaniu napięcia zasilającego zworę.

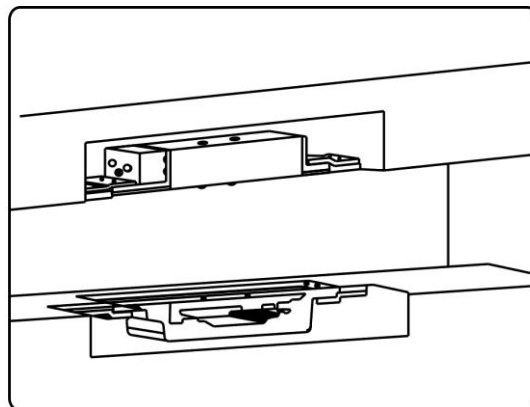
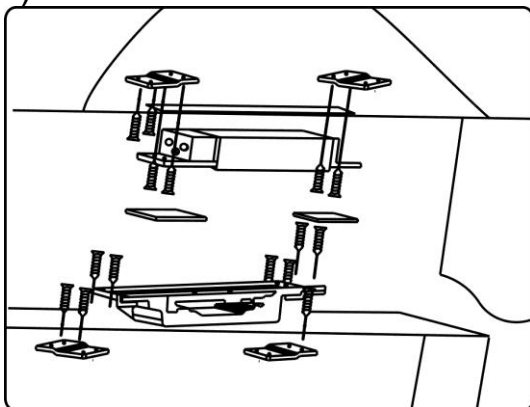
Montaż zwory



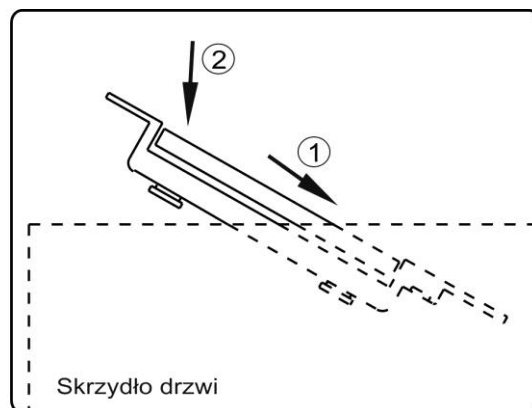
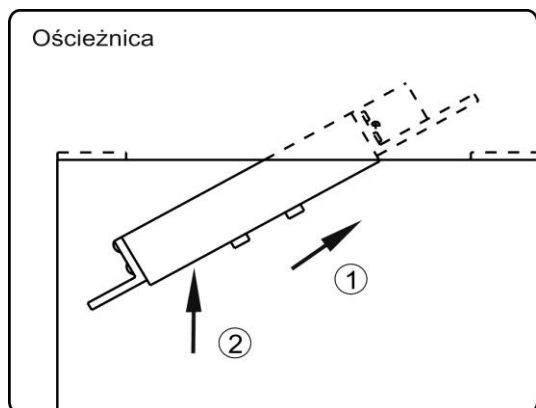
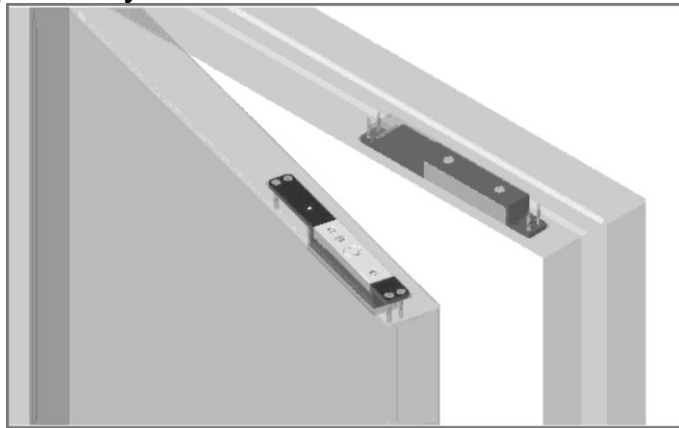
Montaż w drzwiach pełnych:



Użycie dodatkowych uchwytów montażowych (zalecane przy montażu w drzwiach pełnych):

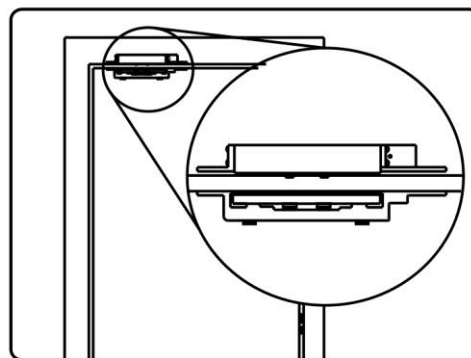
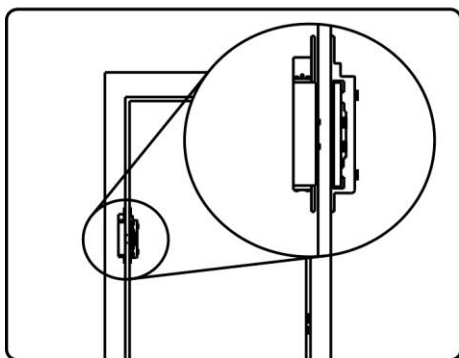


Montaż w drzwiach profilowych:

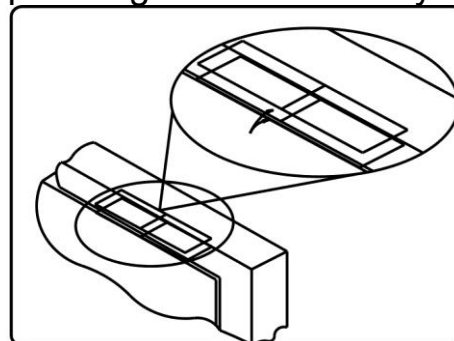
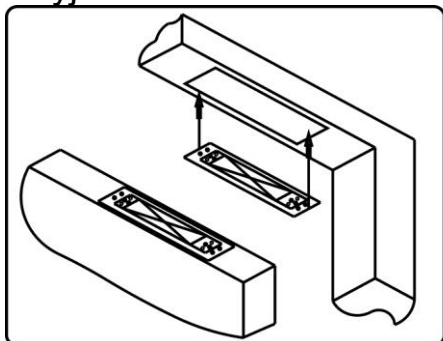


Etapy montażu:

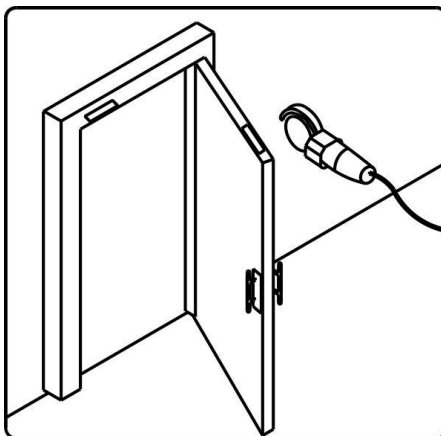
- Wybierz miejsce montażu zwory.
Zwora może być instalowana zarówno w pozycji poziomej (w górnej części drzwi) jak i pionowej (w bocznej części drzwi)



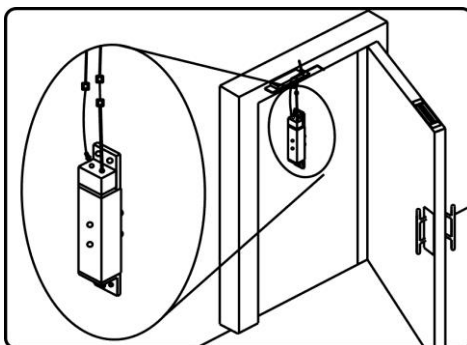
- Użyj szablonów montażowych do poprawnego montażu zwory



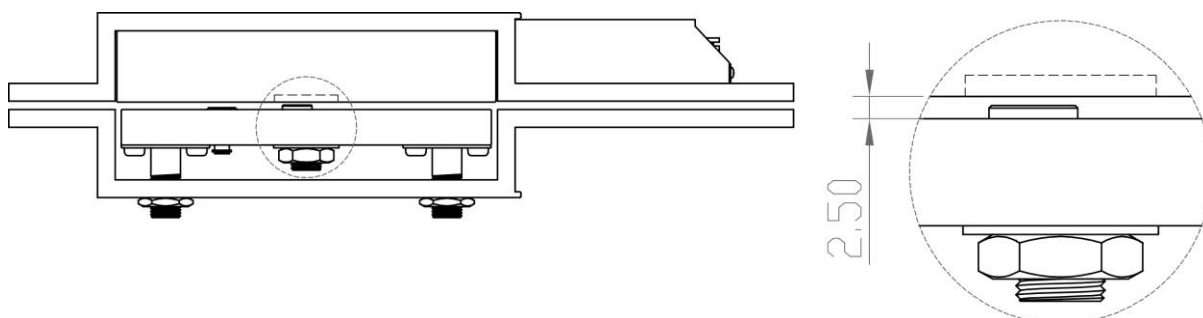
3. Wytnij otwory montażowe w ościeżnicy i skrzydle drzwi zgodnie z szablonem.

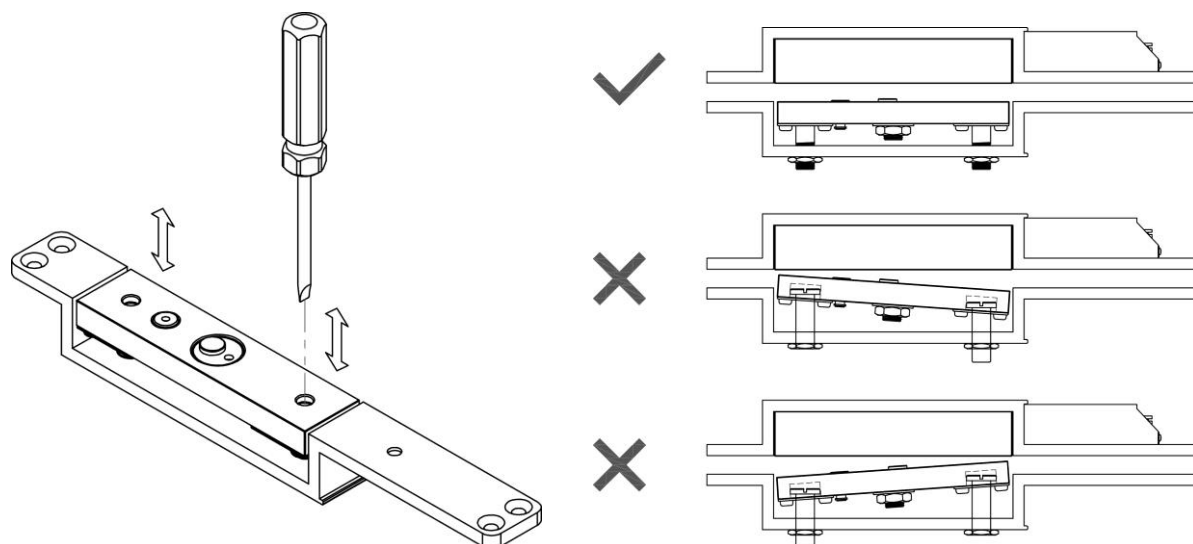


4. Podłącz przewody zasilające oraz informacyjne zwory, ustaw czas opóźnienia zaryglowania drzwi, zamontuj zworę w ościeżnicy oraz płytkę w skrzydle drzwi.



5. Odległość pomiędzy płytką a zworą powinna wynosić 2,5mm na całej długości zwory. Jeżeli jest inaczej wymontuj sztabę oraz wyreguluj odległość za pomocą śrub. Zamontuj ponownie sztabę. Podłącz zworę do zasilania i elementów sterujących.





Uwaga !

Jeżeli montaż zwory jest niepoprawny (rozbieżność w osi montażu zwory w ościeżnicy i płytki w skrzydle drzwi), podczas działania zwory sygnalizacja stanu zamknięcia drzwi może działać niepoprawnie a zwora będzie generować charakterystyczny stukot. Należy wówczas wyregulować ustawienie zwory względem płytki.

Specyfikacja

Model	EL-2500TS
Maks. nacisk na drzwi	1200 kg
Przeznaczenie	Wewnętrzna
Napięcie zasilania	12/24V DC
Pobór prądu	12VDC: 600mA (praca)/1500mA (zamknięcie) 24VDC: 350mA (praca) / 900mA (zamknięcie)
Sygnalizacja pozycji drzwi	Tak (styk NO, max 0,1A@30VDC)
Sygnalizacja zamknięcia drzwi	Tak (styk NO/NC, max 0,1A@30VDC))
Dioda informacyjna LED	Nie
Układ czasowy	Opóźnienie zamknięcia 0/5/10/15 s.
Wymiary zwory (szer. x wys. x gł.)	265 x 30 x 30 mm
Wymiary płytki (szer. x wys. x gł.)	265 x 30 x 36,4 mm

Pozbywanie się starych urządzeń elektrycznych



To urządzenie jest oznaczone zgodnie z Ustawą o zużytym sprzęcie elektrycznym i elektronicznym symbolem przekreślonego kontenera na odpady. Takie oznakowanie informuje, że sprzęt ten, po okresie jego użytkowania nie może być umieszczany łącznie z innymi odpadami pochodzącymi z gospodarstwa domowego.

Użytkownik jest zobowiązany do oddania go prowadzącym zbieranie zużytego sprzętu elektrycznego i elektronicznego. Prowadzący zbieranie, w tym lokalne punkty zbiórki, sklepy oraz gminne jednostki, tworzą odpowiedni system umożliwiający oddanie tego sprzętu. Właściwe postępowanie ze zużytym sprzętem elektrycznym i elektronicznym przyczynia się do uniknięcia szkodliwych dla zdrowia ludzi i środowiska naturalnego konsekwencji, wynikających z obecności składników niebezpiecznych oraz niewłaściwego składowania i przetwarzania takiego sprzętu.

DEKLARACJA ZGODNOŚCI

Importer:

GDE POLSKA
Włosań, ul. Świątnicka 88
32-031 Mogilany

Produkty:

Zwory elektromagnetyczne
EL-120M, EL-350MS, EL-350WS, EL-600MS, EL-600WS,
EL-800MS, EL-800WS, EL-1200MS, EL-1200WS
EL-2400TS, EL-2500TS

Deklaracja zgodności na znak CE:

BSTDG180911062802EC

Deklaracja:

Importer deklaruje na wyłączną odpowiedzialność, że powyższe produkty są zaprojektowane i wykonane zgodnie z poniższymi dyrektywami i standardami.

Dyrektywy Europejskie:

EMC 2014/30/EU

Normy Europejskie:

EN 55032:2015/AC:2016
EN 61000-3-2:2014
EN 61000-3-3:2013
EN 55035:2017

**Osoba odpowiedzialna za wystawienie deklaracji:**

Dariusz Pieprzyk
Dyrektor Zarządzający



Data wystawienia deklaracji: 01 lipiec 2022,
Miejsce wystawienia deklaracji: Włosań