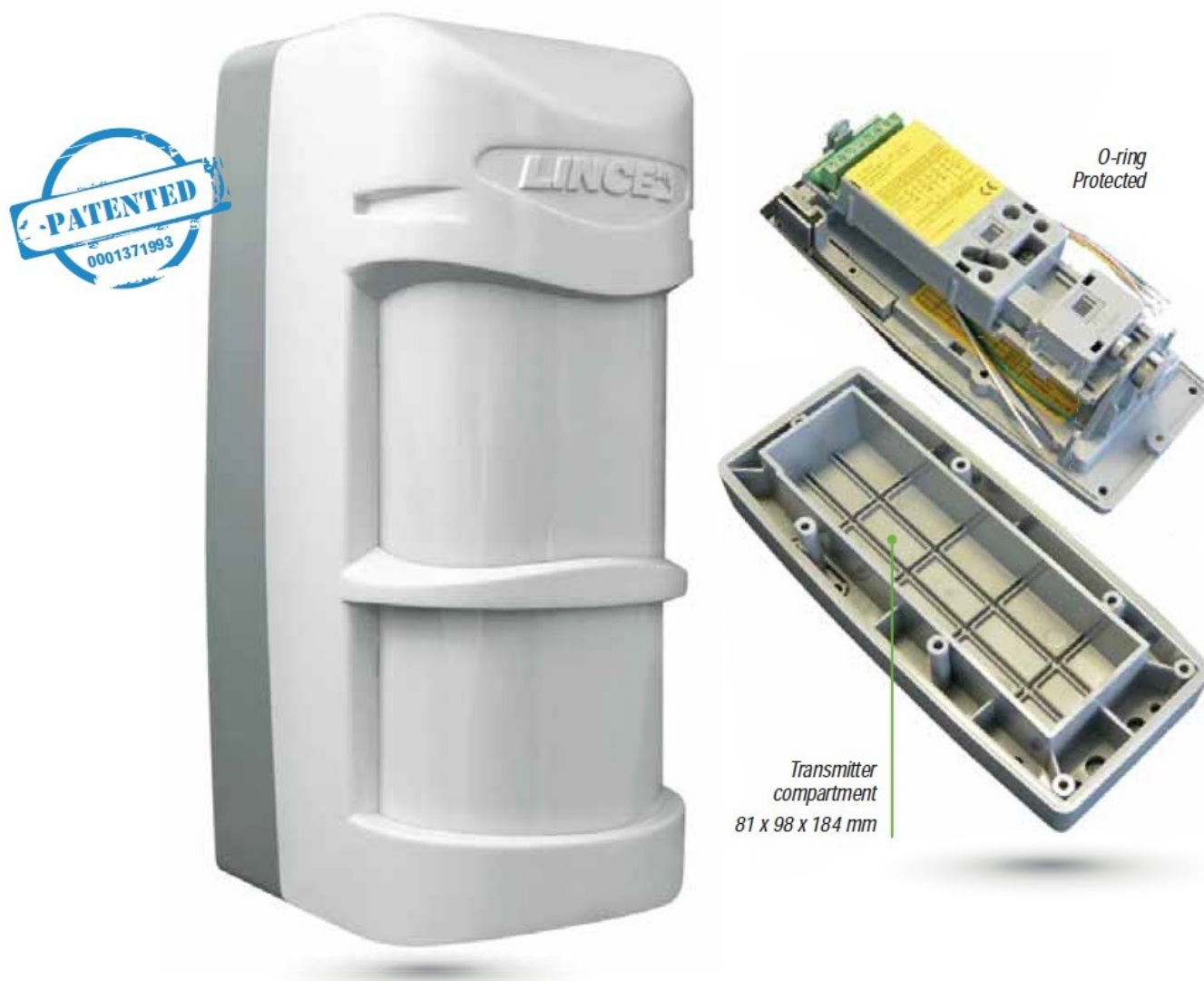


BOBBY-AM/U

Zewnętrzna czujka dualna 2xPIR+MW+AM LP 2 czujniki PIR, czujka mikrofalowa 24GHz, funkcja anty-maskingu, wiele trybów pracy, do współpracy z systemami bezprzewodowymi, zasilanie 3-9V DC (bateria), opcjonalne zasilanie WIN 10-15V DC, pobór prądu 10 uA

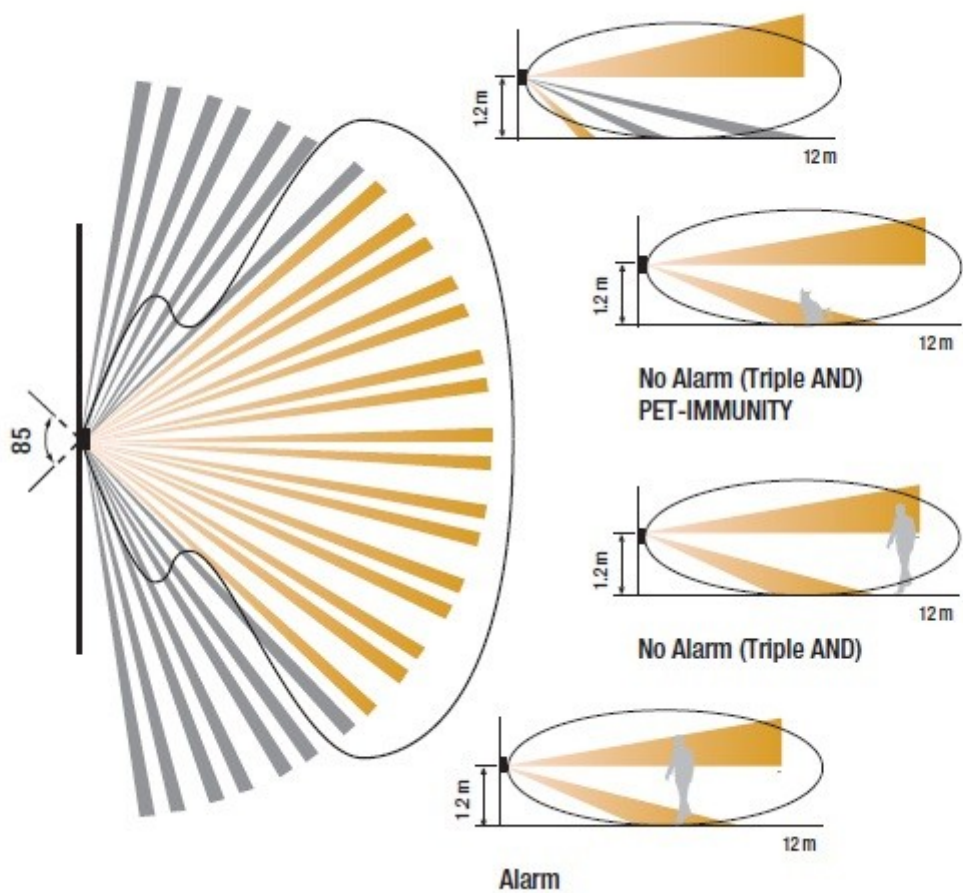


Czujka wyposażona w potrójny detektor, przeznaczona do montażu na zewnątrz. Przeznaczona do stosowania w dowolnych systemach bezprzewodowych – należy zastosować dedykowany dla danej centrali alarmowej moduł radiowy – przewidziano specjalne miejsce na jego montaż. Czujka posiada dwa detektory PIR oraz jeden mikrofalowy 24GHz. Montaż przewidziano na wysokości 1÷1,2 m, zasięg detekcji wynosi 12m. Układ detekcyjny ma szerokość pola detekcji o kącie 85° regulowane w płaszczyźnie 170°. Niższa wiązka podczerwieni jest regulowana w pionie pozwalając na ustawienie zasięgu detekcji od 3m do maks. 12m. Trzy detektory są sterowane przez mikrokontroler co pozwala wybierać różne tryby pracy (potrójny AND, podwójne OR i MW wyłączony, PIR1 AND MW i PIR2 wyłączony). Czułość PIR, mikrofales oraz wykrywanie przysłonięcia dają wysokiej jakości czujnik ruchu. Czujka jest zabezpieczona przed przysłonięciem oraz otwarciem i oderwaniem, wykonana z wytrzymałego poliwęglanu odpornego na UV i wyposażona w soczewki Fresnela wyprodukowane w USA i filtr światła słonecznego produkcji japońskiej. Dodatkowym ułatwieniem są 4 diody LED: 2 zielone PIR, żółta dla MW oraz czerwona sygnalizująca alarm. Ustawienie logiki 3xAND pozwala uniknąć alarmów wywoływanych przez małe zwierzęta. Uchwyt słupowy dostępny jest osobno. Zasilanie jest możliwe z baterii litowej (do zakupu osobno) lub przez WIN (Wired Interface Network) z głównego źródła zasilania, dzięki czemu detektor MW jest zawsze włączony i sprawność detekcji jest taka sama jak czujników przewodowych. WIN pozwala na uniknięcie czasowego blokowania czujnika przez pierwszej detekcji. Wymiary przestrzeni na moduł RF to

148 x 41,4 x 26,5 mm. Klasa środowiskowa IV (EN 5-131-1), kompatybilność RF zgodna z EN 50130-4, klasa obudowy IP45. Temperatura pracy -25 ÷ +60°C. Wymiary 81 98 x 189 mm.

Dane techniczne

Detektory	2xPIR + mikrofalowy 24GHz
Napięcie zasilania	3 ÷ 9V DC (bateria); 10,5 ÷ 15V DC (WIN)
Pobór prądu	10uA
Czas blokowania	180s ÷ 30s programowalny
Ochrona przed światłem słonecznym	Wysokiej jakości filtr mechaniczny
Kompensacja temperatury	Automatyczna
Wymiary przestrzeni na moduł RF	90 x 34 x 41 mm
Czułość	Regulowana niezależnie dla każdego detektora
Funkcja AND/OR	Ustawiana za pomocą DIP-switchy: PIR1 AND PIR2 AND MW, (PIR1 OR PIR2) AND MW, PIR1 AND PIR2 (MW wyłączony), PIR1 AND MW (PIR2 wyłączony)
Unikanie alarmów wywoływanych przez zwierzęta	logik 3xAND
Sygnalizacja LED	4xLED (zielona – PIR 1, zielona – PIR 2, żółta – MW, czerwona – alarm)
Kąt detekcji	90°
Zasięg detekcji	3m do 12m regulowany
Regulacja zasięgu detekcji	Regulacja za pomocą opatentowanego mechanizmu w dolnym detektorze
Wyjście antymaskingu	NC-NO-C
Wyjścia alarmowe	NC-NO-C
Wyjście antysabotażowe	NC-NO-C
Mocowanie detektora	Na ścianie (uchwyt ze stali nierdzewnej w komplecie lub na słupie (uchwyt dostępny oddzielnie)
Wysokość instalacji	1 ÷ 1,2 m
Obudowa	Poliwęglan, soczewki Fresnela odporne na promieniowanie UV
Wykrycie próby otwarcia oraz urwania	mikroswitch
Funkcja antymaskingu	2 detektory, po jednym dla każdego PIR, czułość regulowana
System WIN	obsługiwany
Układ elektroniczny	Zabezpieczony przed wilgocią
Klasyfikacja środowiska	Klasa IV (EN 50131-1)
Wymiary	81 x 98 x 189 mm
Temperatura pracy	-25 ÷ +60°C
Waga	0,82 kg wliczając uchwyt



strefa detekcji czujki